

LES SOLUTIONS PLAFOND MODULAIRE POUR DES AMÉNAGEMENTS INTÉRIEURS DE QUALITÉ



Yoan Le Muet, représentant FIPS CNB & GT AIMCC

Au-delà d'une contribution au confort acoustique, les solutions Plafond Modulaire permettent une modularité des espaces et une architecture créative grâce à leur diversité de formes, de couleurs et de matériaux et contribuent à la conception de bâtiments plus éco-responsables.

Quelques mots sur la FIPS



- La FIPS agit, en particulier, pour le développement de la performance acoustique, **en valorisant la technicité de ses systèmes Plafonds Modulaires pour une meilleure qualité de l'aménagement intérieur du bâtiment.**
- La FIPS est avant tout une Collective d'industriels qui réunit les principaux acteurs leader du marché Plafond Modulaire. Ils sont au nombre de 7 : Armstrong, Ecophon, Eurocoustic, Knauf AMF Plafonds Systèmes, Knauf Bâtiment, Laudescher Industrie, Rockfon
- L'offre systèmes Plafonds Modulaires **se présente sous un spectre élargi**, regroupant plusieurs **types de matériaux** :

le soft (laine de roche ou laine de verre),
le wet felt (laine minérale de laitier),
le métal,
le bois naturel et la fibre (laine) de bois,
les dalles de plâtre.



Quelques mots sur la FIPS



- Les missions de la FIPS autour de 4 axes majeurs :
 1. **La valorisation de la technologie** et des solutions produits auprès de l'ensemble des décideurs de la maîtrise d'œuvre et maîtrise d'ouvrage
 2. **La réglementation**, par une représentation de la profession aux commissions de réglementation ou de normalisation européenne.
 3. **La qualification** des entreprises de la filière Plafistes
 4. **La mobilisation de l'ensemble des acteurs de la filière aménagement intérieur** – Plafonds autour de variables fortes, en 1^{er} lieu aujourd'hui, l'impact et les solutions techniques associées au confort acoustique

Quelques mots sur la FIPS



- La FIPS, une fédération qui s'engage pour le renforcement du confort acoustique dans les espaces intérieurs
- Les industriels de la FIPS et du Plafond Modulaire sont orientés vers la recherche de moyens susceptibles d'améliorer de façon significative le confort acoustique des espaces intérieurs , **lieux de vie, travail , apprentissage, loisirs ...**
- Se montrant particulièrement attentive aux besoins de confort acoustique exprimés dans le secteur des bâtiments non résidentiels, la FIPS souhaite mettre en avant les performances acoustiques des produits et solutions techniques de ses adhérents et sensibiliser les différents acteurs qui sont chargés de prévoir, concevoir ou réaliser les aménagements intérieurs qui seront les mieux adaptés pour ces types de bâtiment.

Quelques mots sur les interventions

- **Valérie Rozec**

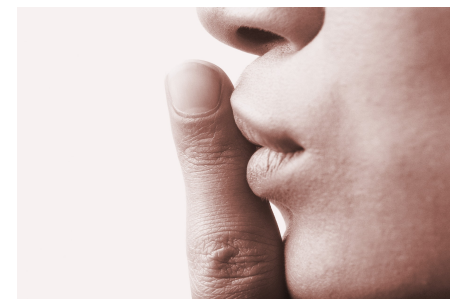
Les impacts du bruit sur les individus dans notre vie professionnelle. Prendre en compte l'acoustique dans les locaux tertiaires, plus qu'une obligation réglementaire, un enjeu de santé publique.

- **Maurice Auffret**

Notions et principes de base indispensables à la compréhension des exigences réglementaires et contractuelles ou à l'élaboration d'un cahier des charges.

- **Philippe Guignouard & Thomas Toulemonde**

La contribution du Plafond Modulaire à l'amélioration du confort sonore selon les locaux



Synthèse

- Dimension humaine – sociale
 - L'importance
- Science du son et de l'acoustique
 - Mettre des mots / décrire
- Traitement - Confort acoustique des bâtiments et des pièces
 - Prévoir / vérifier / quantifier / Exprimer son besoin
- Les grands principes de traitement acoustique d'un local
 - Solutionner
- La contribution du Plafond Modulaire au confort acoustique : exemples
 - Partout où l'homme vit !

Synthèse

L'homme vit : 90% du temps dans un environnement intérieur

- Naître (*Néonatalogie 120dB exposition enfants prématurés*)



Synthèse

L'homme vit : 90% du temps dans un environnement intérieur

- Naître (*Néonatalogie 120dB exposition enfants prématurés*)
- Apprendre (*17millions d'euros/an coût de l'absentéisme des enseignants en Angleterre*)



Synthèse

L'homme vit : 90% du temps dans un environnement intérieur

- Naître (*Néonatalogie 120dB exposition enfants prématurés*)
- Apprendre (*17millions d'euros/an cout de l'absentéisme des enseignants en Angleterre*)
- Travailler (*Communication/concentration*)



Synthèse

L'homme vit : 90% du temps dans un environnement intérieur

- Naître (*Néonatalogie 120dB exposition enfants prématurés*)
- Apprendre (*17millions d'euros/an cout de l'absentéisme des enseignants en Angleterre*)
- Travailler (*Communication/concentration*)
- Se soigner (*Réduire la durée d'hospitalisation*)



Synthèse

L'homme vit : 90% du temps dans un environnement intérieur

- Naître (*Néonatalogie 120dB exposition enfants prématurés*)
- Apprendre (*17millions d'euros/an cout de l'absentéisme des enseignants en Angleterre*)
- Travailler (*Communication/concentration*)
- Se soigner (*Réduire la durée d'hospitalisation*)
- Se retrouver (*Restaurants*)



Concevoir pour nos SENS

Pas au détriment d'autre critères de confort

Synthèse

Ne doit pas se faire au détriment d'autres critères de :

- **Conforts**
- **D'usages**
- **Santé et sécurité**
- **Ou bien environnementaux**

Synthèse

Ne doit pas se faire au détriment d'autres critères de :

- **Conforts**

Esthétique et visuel Large gamme de matériaux variés et de détails de bords, formes, formats & couleurs / liberté de conception

- D'usages

Eclairage réflexion lumineuse

- Santé et sécurité



- Ou bien environnementaux

Synthèse

Ne doit pas se faire au détriment d'autres critères de :

- Conforts

Mise en œuvre *Systèmes complets, faciles et rapides à installer (Ossature, dalles et accessoires), ni finition type enduits, ni application de peinture.*

- **D'usages**

Modularité *Démontable, créant un plénum pour le passage des réseaux & facilitant la maintenance*

- Santé et sécurité

Adaptable *Milieus les plus exigeants : humide, surpressurisé, sous pressurisé.*

- Ou bien environnementaux



Synthèse

Ne doit pas se faire au détriment d'autres critères de :

- Conforts

Qualité de l'air *Etiquetage sanitaire*

Qualité de l'environnement sonore *Alpha w*

- D'usages

Conditions sanitaires *Adapté aux différents protocoles de nettoyages : haute pression , résistance aux agents chimiques antimicrobiens*

- **Santé et sécurité**

Protection contre l'incendie : Répondre à la réglementation incendie : réaction au feu

- Ou bien environnementaux



Synthèse

Ne doit pas se faire au détriment d'autres critères de :

- Conforts
- D'usages
- Santé et sécurité

Environnement *Fiches de données environnementales et sanitaires et sanitaires (FDES)*

Recyclage *Les dalles – (panneaux) sont fabriqués partir de matières premières renouvelables et recyclables*



- **Ou bien environnementaux**

Remerciements



Fédération des Industriels du Plafond Modulaire

CIDB Centre d'information et de documentation sur le **Bruit**

LES GUIDES DU CNB Conseil National du Bruit

BRUIT.FR, TOUTES LES RÉPONSES SUR LE BRUIT ET LA GESTION DE L'ENVIRONNEMENT SONORE : ACTEURS, OUTILS, CONSEILS

CIDB **QUOI DE NEUF ?** ACTUS, AGENDA, EMPLOI... **TOUT SUR LES BRUITS** DROITS ET DEMARCHES **RESSOURCES** POUR LE CITOYEN **BOÎTE À OUTILS** DES ACTEURS DU BRUIT **NOS SERVICES** AUX ACTEURS DU BRUIT Rechercher...

Vous êtes ici : Accueil - Boîte à outils - Bruit et politique - Ségolène Royal annonce cinq mesures aux Assises de la qualité de l'environnement sonore

Ségolène Royal annonce cinq mesures aux Assises de la qualité de l'environnement sonore

Article créé le lundi 20 octobre 2014

Les 7èmes Assises nationales de la qualité de l'environnement sonore, organisées par le CIDB avec le soutien du Grand Lyon, se sont tenues au Centre des Congrès à Lyon du 14 au 16 octobre 2014. Plus de 500 personnes ont participé aux travaux proposés. Visitant les Assises mercredi 15 octobre, la ministre en charge de l'Ecologie a réaffirmé l'intérêt qu'elle porte au domaine de l'environnement sonore et annoncé des mesures pour améliorer la vie quotidienne des Français.

BRUIT ET POLITIQUE

- Les acteurs
- Les chiffres du bruit
- Politique européenne

Pour une approche globale - Rapport du comité opérationnel « bruit » (n°18)

Pour une approche globale

Rapport du comité opérationnel « bruit » (n°18) du Grenelle de l'environnement - mars 2008 (format pdf - 1,2 Mo)

Télécharger le rapport

17

Nom de l'intervenant



Remerciements



Fédération des Industriels du Plafond Modulaire



LES GUIDES DU CNB



QUALITÉ ACOUSTIQUE DES ÉTABLISSEMENTS D'ACCUEIL D'ENFANTS DE MOINS DE 6 ANS

Crèches, halte garderies, jardins d'enfants

RECOMMANDATIONS

n°5



Remerciements

Remerciements :

Alice DEBONNET, Directrice du CIDB

Brigitte QUETGLAS, Rédactrice en Chef Acoustique et Technique CIDB

Valérie ROZEC Docteur en psychologie de l'environnement, CIDB

Maurice AUFFRET, Professeur et Consultant en acoustique

Thomas TOULEMONDE, Directeur Pôle Bâtiment Cabinet IMPEDANCE

Philippe GUIGNOUARD, Directeur du bureau d'études LASA

Yoan LE MUET, Ingénieur Acousticien membre de la FIPS