

7^{es}

SONORE

Assises nationales de la qualité de l'environnement

14-15-16 octobre 2014 / Cité Centre de Congrès de Lyon



PAYS D'AIX



communauté du

PAYS D'AIX

www.agglo-paysdaix.fr

LES SENTINELLES DU BRUIT

Réseau citoyen sur la perception du bruit en Pays d'Aix



Centre de documentation sur le Bruit



Objectifs:



PAYS D'AIX



Un réseau de « Sentinelles du Bruit » pour :

- améliorer la connaissance sur la perception du bruit et suivre son évolution dans le temps,
- comparer la perception du bruit avec les mesures instrumentées,
- faire émerger d'autres problématiques non identifiables par l'instrumentation ou la modélisation.

Premiers Résultats :



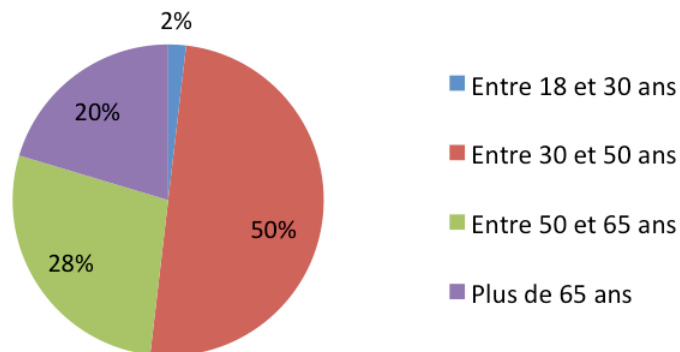
PAYS D'AIX



Les sentinelles et leur environnement :

- Plus de 60 inscrits pour une 30 aine de très réguliers,

Tranche d'âge



Premiers Résultats :

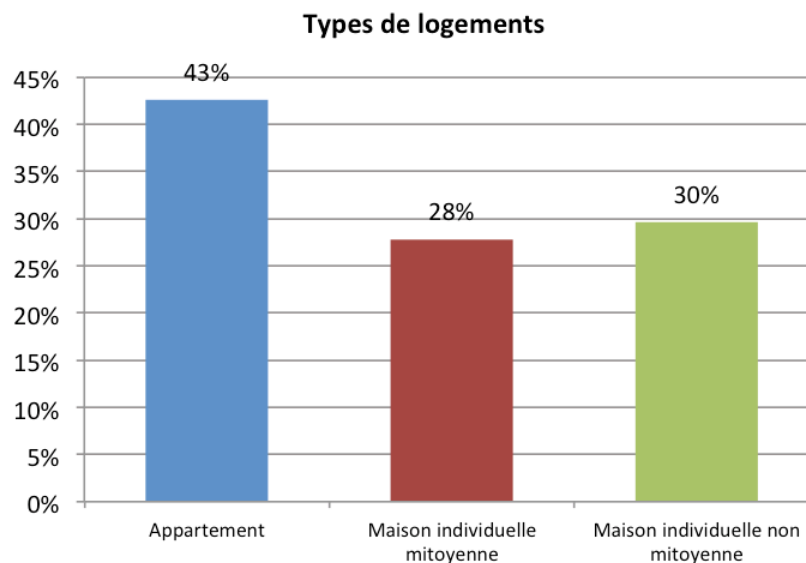


PAYS D'AIX



Les sentinelles et leur environnement :

- Plus de 60 inscrits pour une 30 aine de très réguliers,



Premiers Résultats :



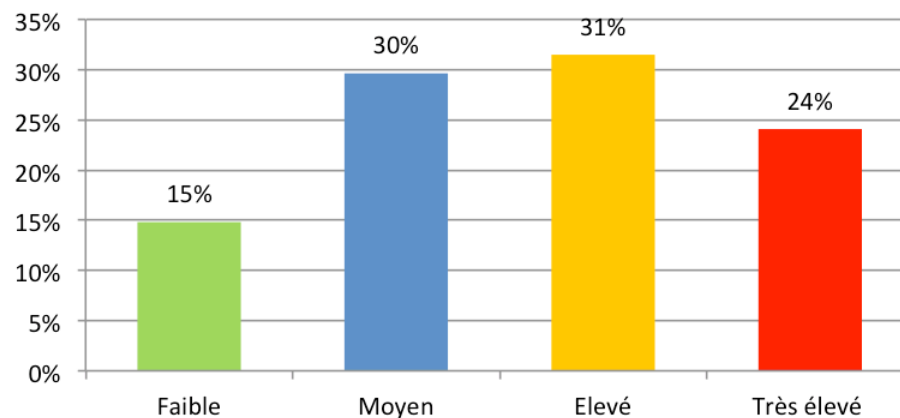
PAYS D'AIX



Les sentinelles et leur environnement :

- Plus de 60 inscrits pour une 30 aine de très réguliers,

Comment évaluez-vous le niveau sonore global de votre environnement?



Premiers Résultats :

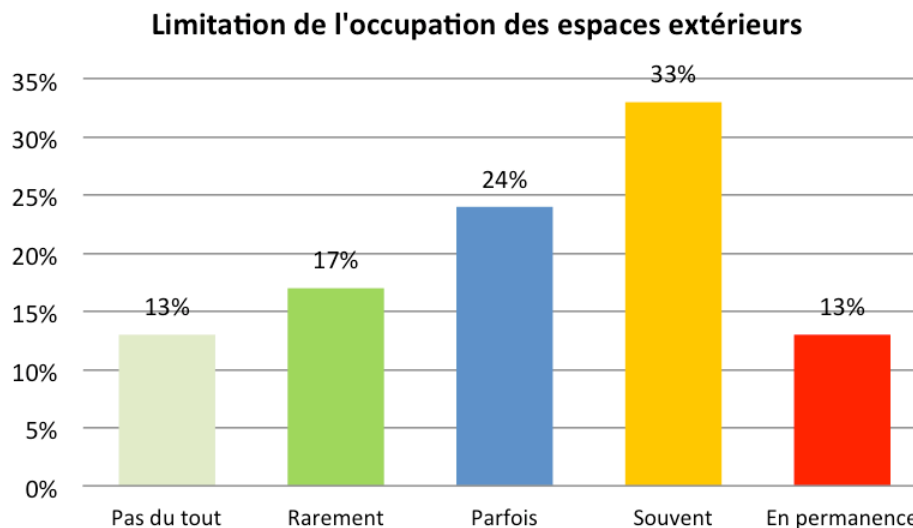


PAYS D'AIX



Les sentinelles et leur environnement :

- Plus de 60 inscrits pour une 30 aine de très réguliers,



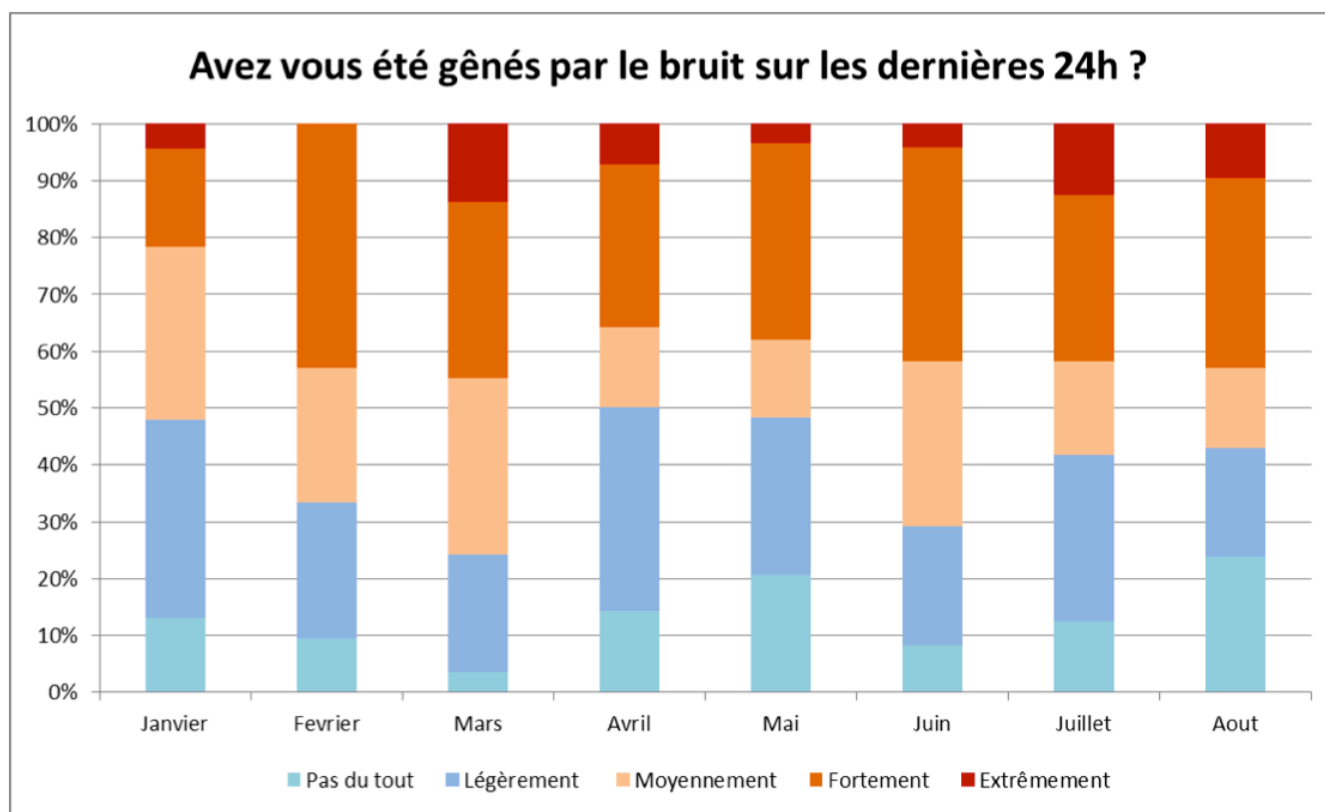
Premiers Résultats :



PAYS D'AIX

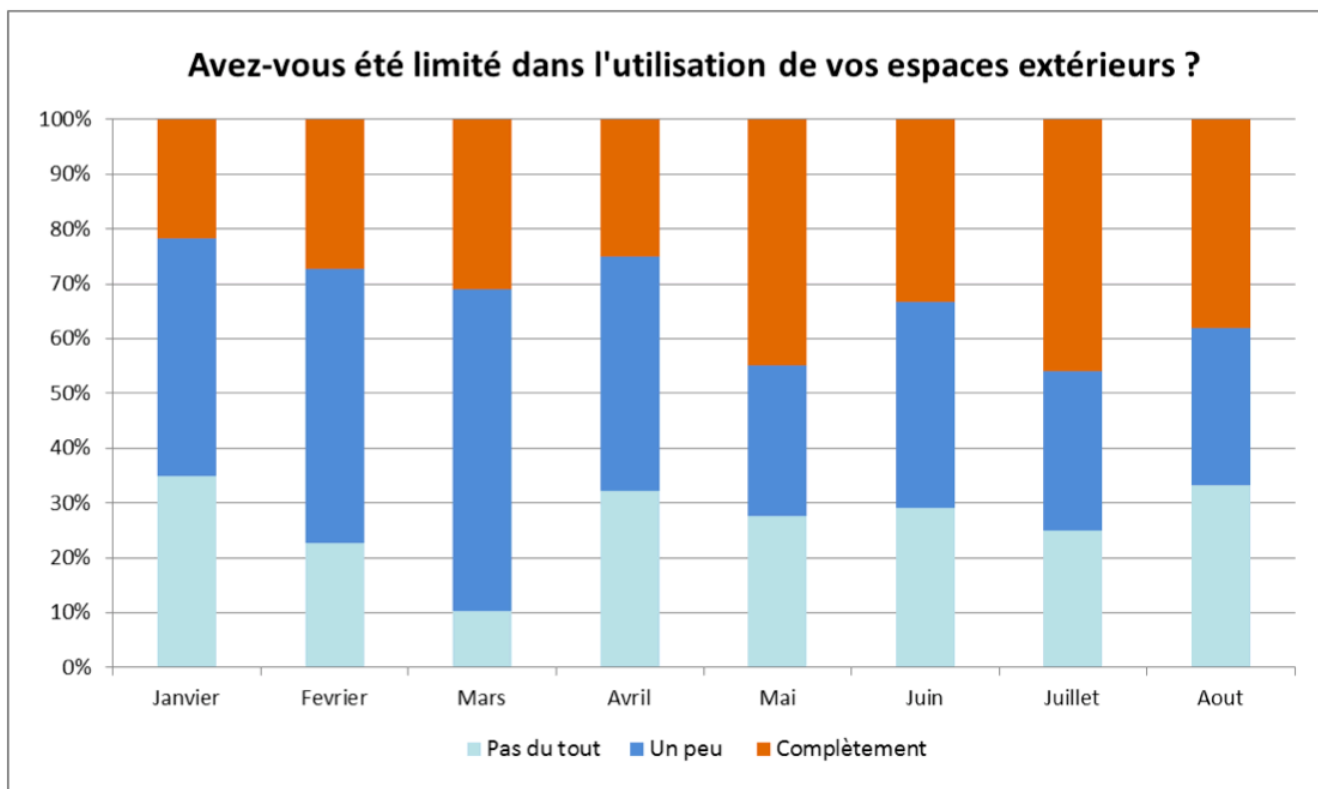


Evolutions mensuelles :



Premiers Résultats :

Evolutions mensuelles :



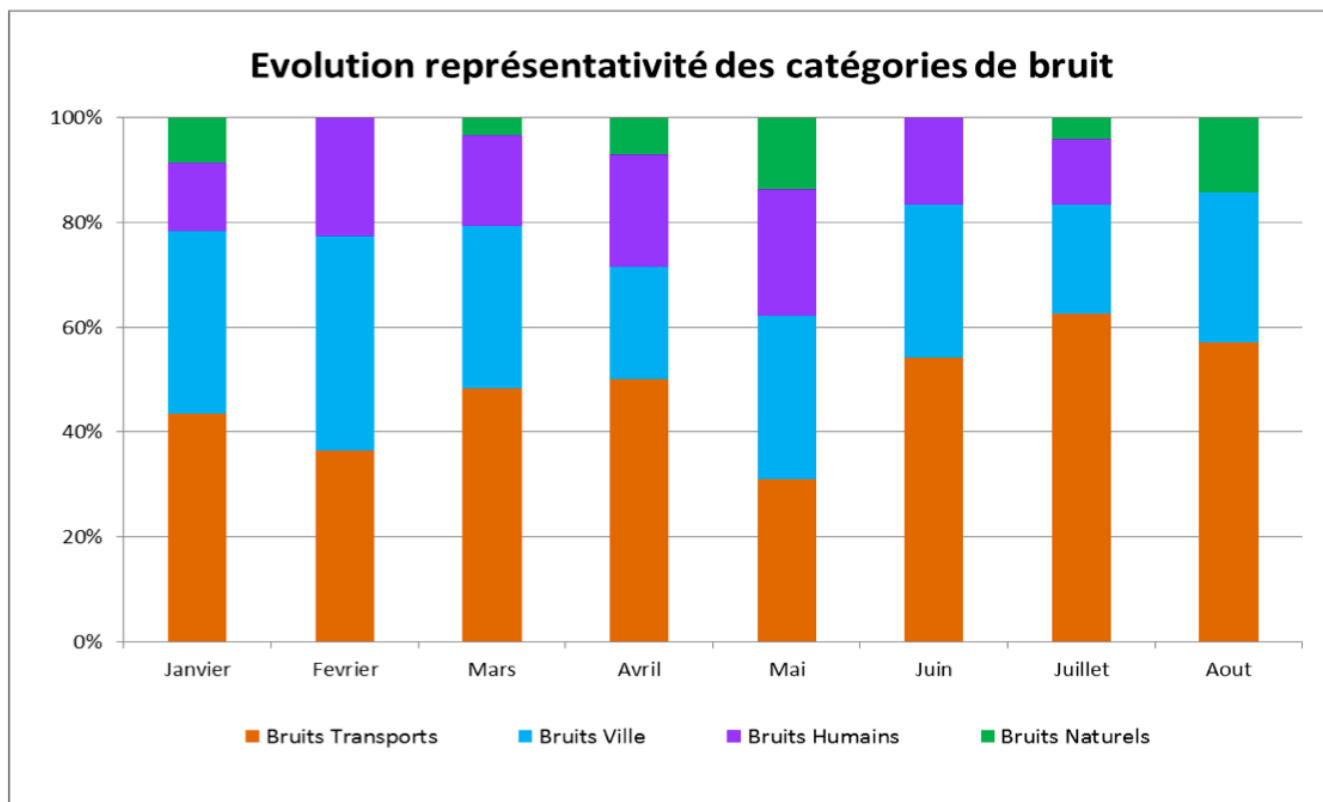
Premiers Résultats :



PAYS D'AIX

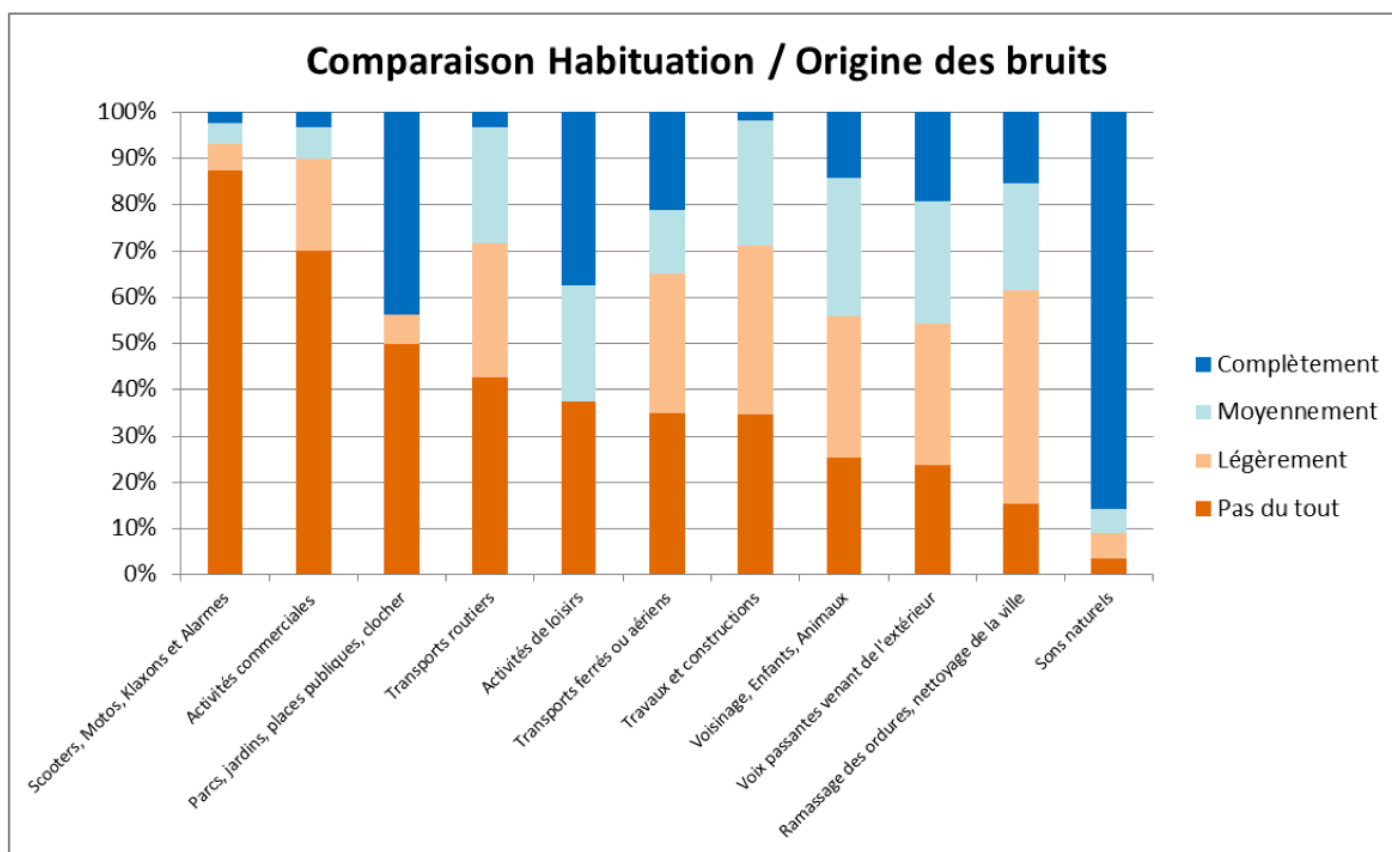


Evolutions mensuelles :



Premiers Résultats :

Comparaison :



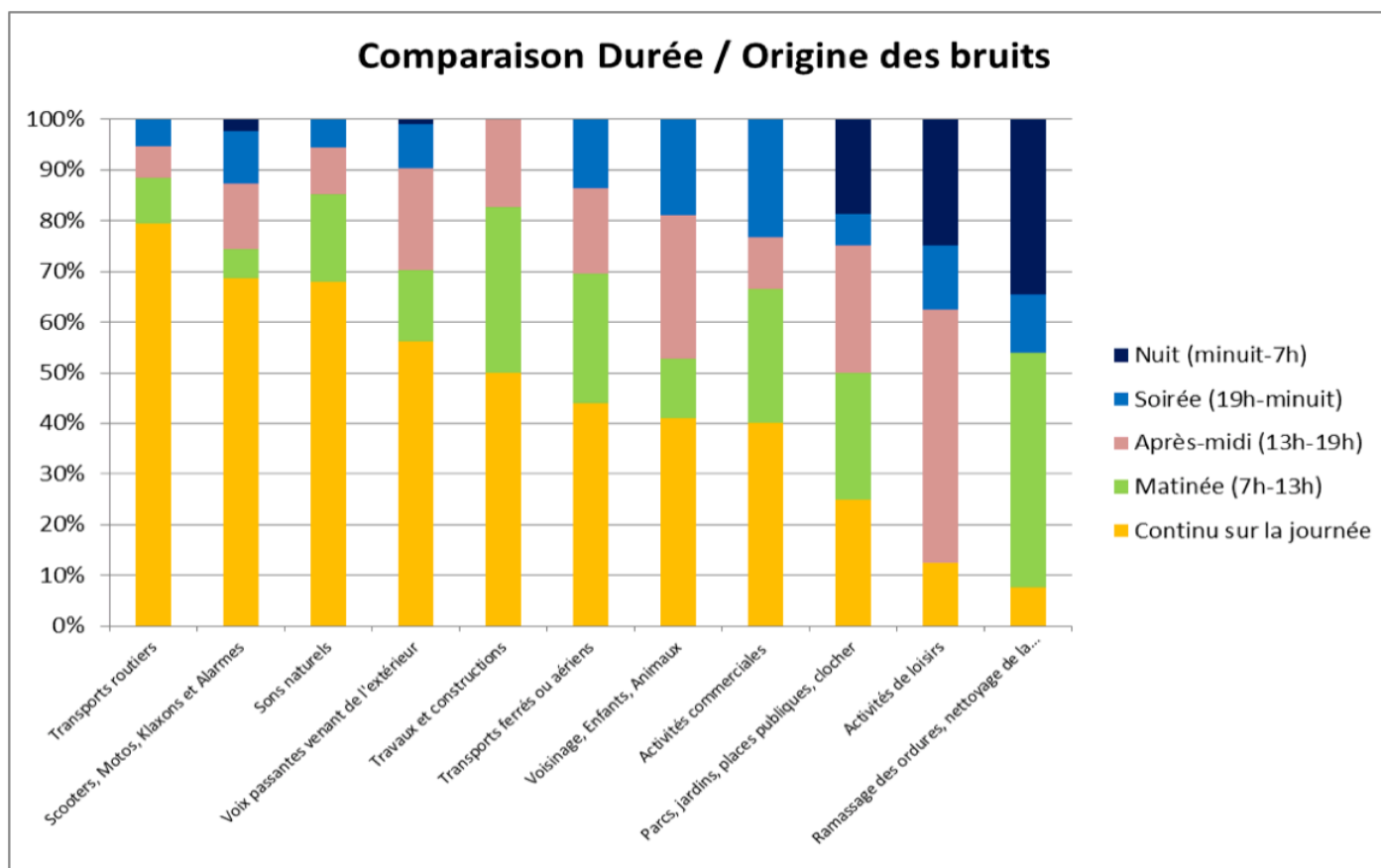
Premiers Résultats :



PAYS D'AIX



Comparaison :

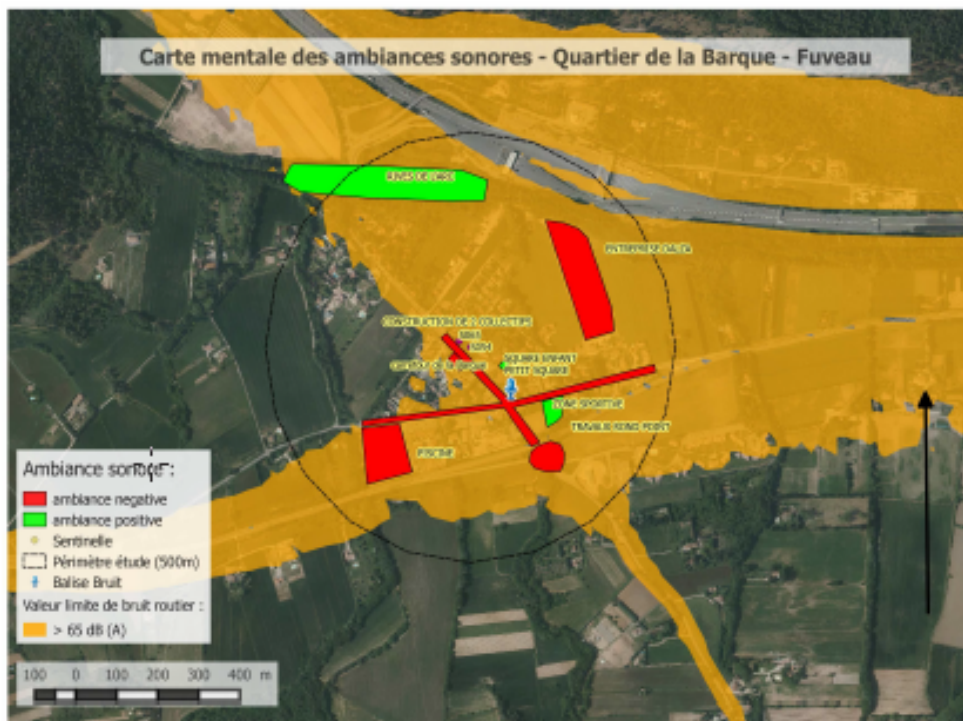


Premiers Résultats :

Croisement balises / sentinelles :

« Le trafic est continu. Les bruits d'accélération des camions et des motos sont très pénibles. Il est impossible d'ouvrir les fenêtres ou de tenir une conversation dans le jardin. De 20h00 à 04h00 du matin, il y a moins de circulation, mais on est tout de même dérangé. Il m'arrive d'être réveillé la nuit. Certaines fois, je dors dans le salon pour échapper au bruit ».

Témoignages recueillis auprès des sentinelles résidant sur le quartier de la Barque Fuveau - 2014



Perspectives / évolutions :



PAYS D'AIX



A court - moyen terme :

- Adapter le réseau de sentinelles pour alimenter l'Observatoire en données « perceptives » au plus proche des habitants (temporalité...).
- Développer le nombre de sentinelles et les interviews autour des balises de mesure fixes
- Balades sonores

A long terme :

- Mettre en place des sentinelles pour suivre et / ou évaluer des projets d'aménagements urbains (transports ou autre...) : avant, pendant et après les projets...
- Sensibiliser, mobiliser et rendre acteurs les citoyens sur la problématique du bruit (de manière globale ou sur des projets spécifiques).