

# COMMENT LUTTER CONTRE LE BRUIT? A CHAQUE BRUIT SA SOLUTION



Guide à l'attention  
des commerçants

Partenariat

CCIP 92

Ville de Rueil-Malmaison

# Un contexte local

- 2003 : Création d'une cellule bruit chargée des plaintes de voisinage

- ✓ Des initiatives innovantes en matière de résolution de plaintes (chartes, etc)
- ✓ Édition d'une brochure pour les Rueillois



- Quelques chiffres : 230 plaintes

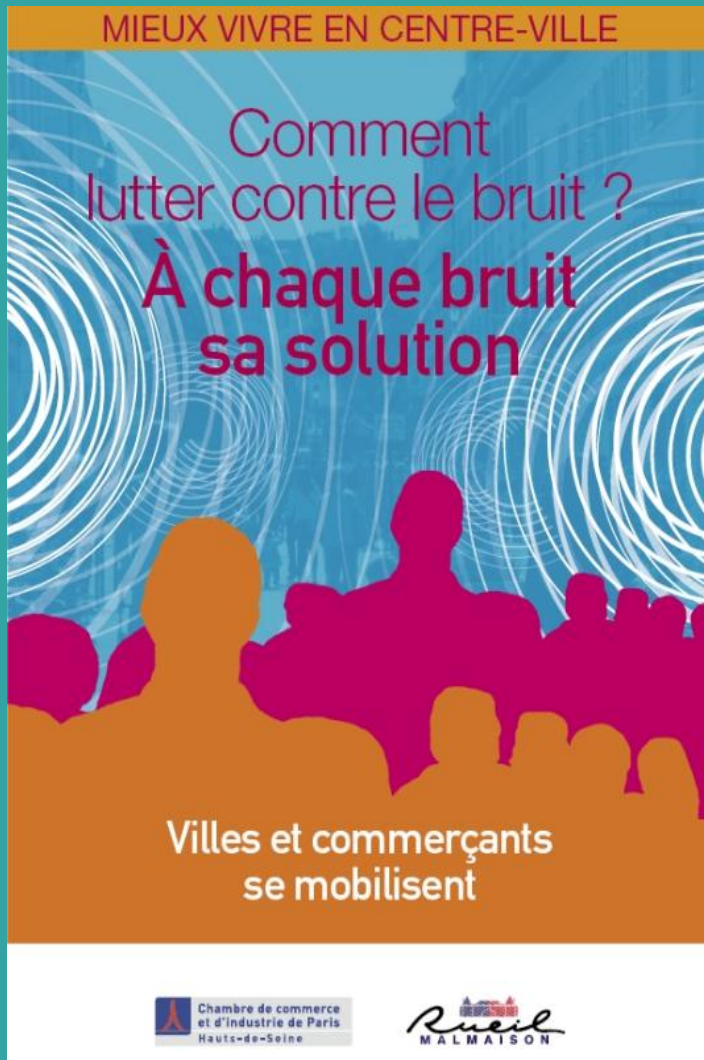
- ✓ 50% sont dues à une activité professionnelle
- ✓ 50% des bruits d'activité sont dus à un équipement

# Les difficultés rencontrées sur le terrain par les commerçants

---

- Pas conscience d'être à l'origine d'une nuisance
  - Méconnaissance :
    - de la réglementation
    - des interlocuteurs
    - des actions à mener pour résoudre le problème
- => élaboration d'un guide donnant les clés de compréhension aux acteurs économiques

# Objectifs du guide



- Exhaustivité
  - Donner aux commerçants, artisans les clés pour agir
  - Éditer des fiches techniques pratiques de traitements acoustiques
- => Concilier l'attractivité économique / tranquillité des riverains

# Identification des sources de bruit

J'exploite un restaurant, un bar-tabac, un café, une brasserie

Mon établissement renferme :

- des appareils électriques divers : batteur mélangeur, batteur de cuisine, un moulin à café	C
- des tables et des chaises	HM
- un meuble réfrigéré	ACH
- des hottes aspirantes	AD
- une sonorisation	BIL
- un lave-vaisselle	ACH
- un évier	C
- une climatisation de salle	ADEF
- un monte-charge	AC
- une grille de sécurité / un volet mécanique	J
- une terrasse	M
J'utilise des feuilles (haches) sur un billot.	G
Les livraisons sont fréquentes.	M

J'exploite une boulangerie - pâtisserie - confiserie - chocolaterie

Mon établissement renferme :

- un pétrin à pain ou à pâtisserie - une diviseuse - une façonneuse - un laminoir	
- des appareils électriques divers : batteur mélangeur, batteur de cuisine	ACH
- une armoire ou une chambre à pousse contrôlée	CH
- une chambre à farine ("silo")	ACH
- une turbine à glace	ACHI
- des hottes aspirantes	AD
- un lave-vaisselle	ACH
- un évier	C
- un monte-charge	AC
- des chariots	HK
- une grille de sécurité / un volet mécanique	J
- un groupe froid et un meuble réfrigéré	ACEFHI
- des équipements de ventilation, climatisation, chauffage	ADEFI
Les livraisons sont quotidiennes.	M

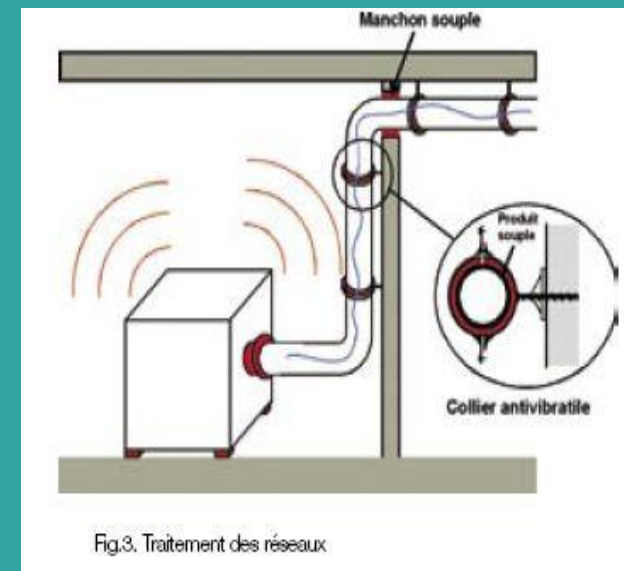
## • Chaque type de commerce inventorié

- ✓ Restaurant, Boulangerie
- ✓ Boucher, charcutier
- ✓ Prêt à porter
- ✓ Laveries automatiques
- ✓ Stations lavages autos
- ✓ Etc

=> 1 ou plusieurs  
Solutions techniques  
associées

# Fiches techniques de traitements acoustiques

- Les dispositifs anti-vibratiles
- Désolidarisation des équipements et plan de travail
- Traitement des ventilations et conditionnement d'air
- Les écrans
- Encoffrements et capotages
- Matériel de manutention
- Sols flottants



# Textes réglementaires – quelques précautions

---

- Cas des commerces implantés dans des immeubles d'habitation
  - Dans un bâtiment neuf
  - Dans un bâtiment existant
- Etre attentif lors de l'instruction des permis de construire et d'aménagement d'une surface commerciale