

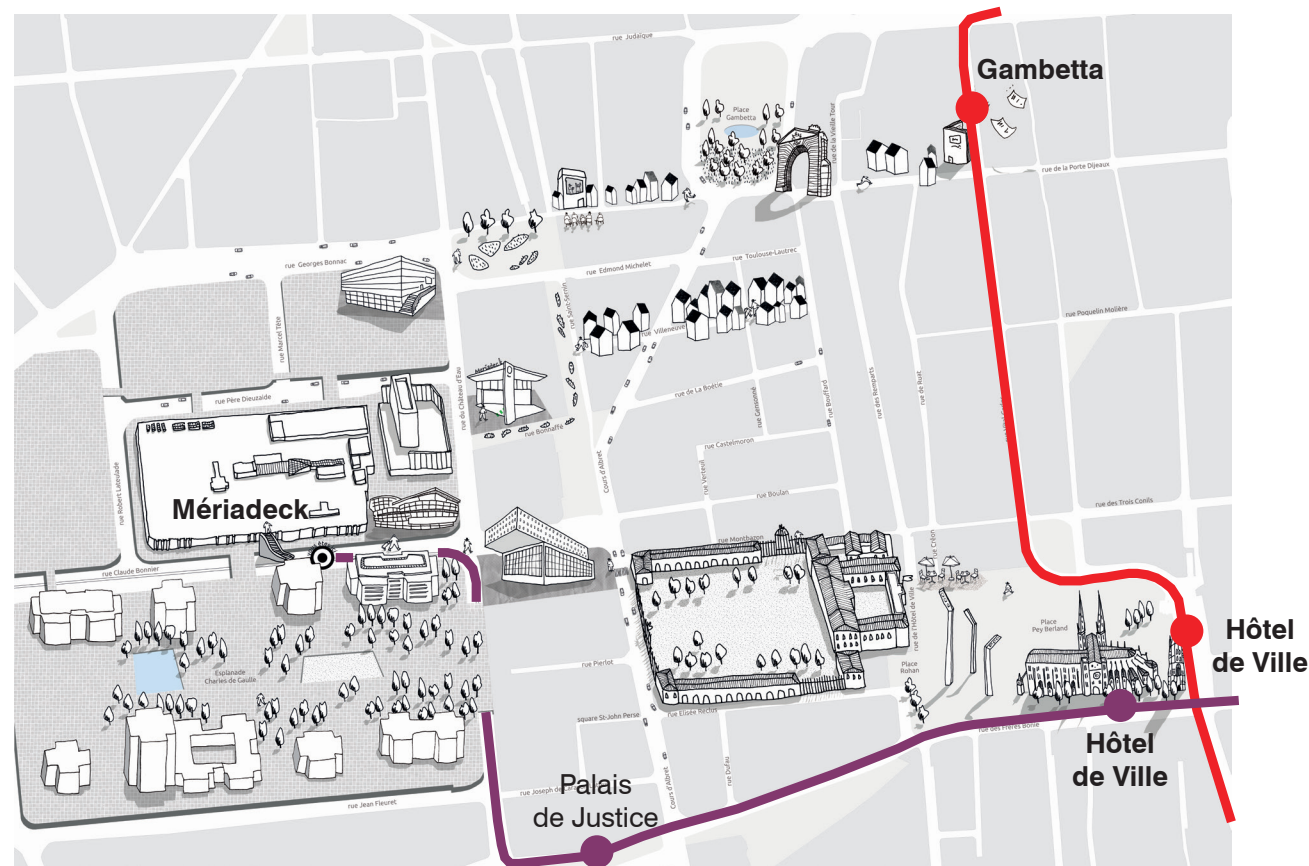
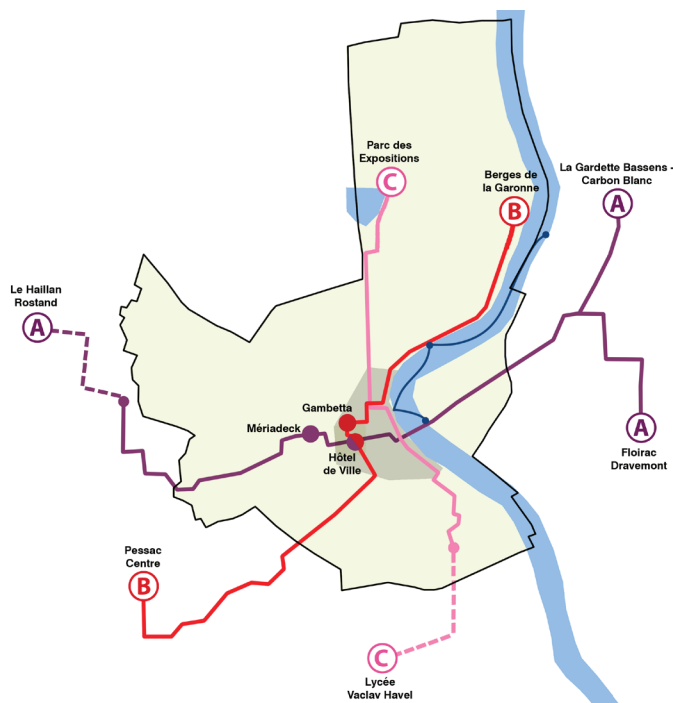
MARCHE À SUIVRE

BORDEAUX METROPOLE

*UNE EXPÉRIMENTATION RÉALISÉE PAR STÉPHANE MALEK & LUCAS DELAFOSSE
POUR LE FORUM VIES MOBILES*

STEPHANE
MALEK

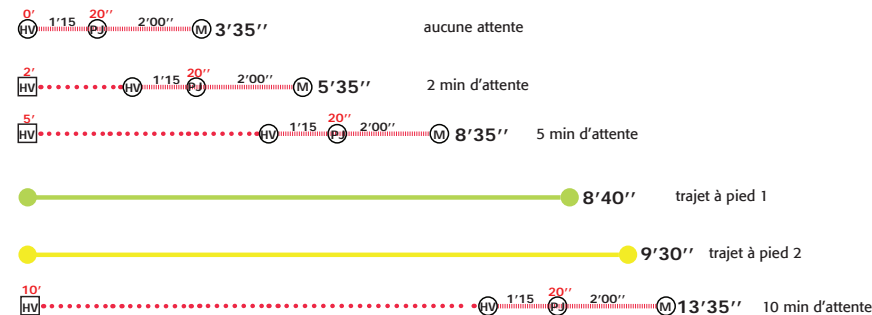
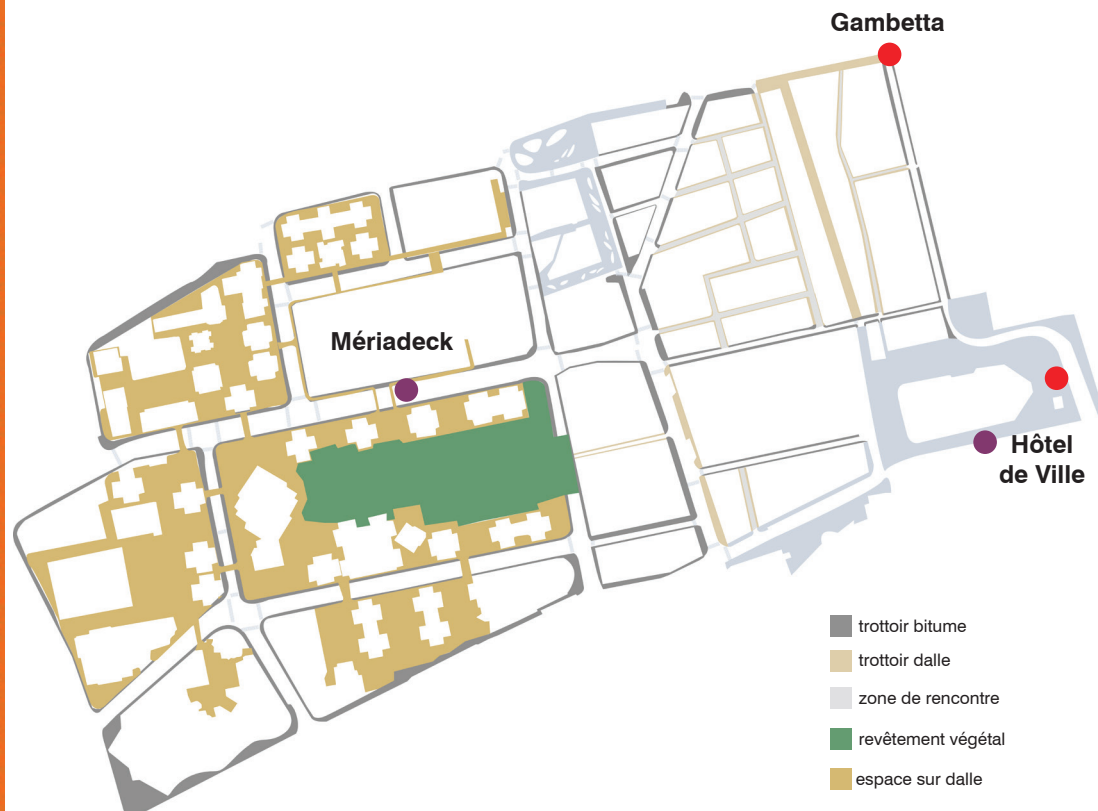
DESCENDRE DU TRAM ET FAIRE QUELQUES PAS



- Dans les agglomérations françaises, **1 personne sur 5 prend les transports en commun pour une ou deux stations.**
- Si **1 personne sur 10** ne prenait plus les transports collectifs dans l'hypercentre en heure de pointe, cela suffirait à **améliorer sensiblement le confort des voyageurs.**

- Objectif : proposer une **alternative crédible** à une correspondance tram-tram au centre de la ville, vers une destination majeure.
- Enjeux :
 - gain de temps et plaisir de la marche pour l'utilisateur ;
 - désaturation et optimisation du réseau pour le transporteur.
- Les conditions sont réunies à Bordeaux pour mobiliser la marche comme levier de désaturation du tramway entre les stations Hôtel de Ville et Mériadeck : **plus d'un quart des voyageurs** présents dans la rame relient ces deux stations, distantes de 700 mètres.

MORPHOLOGIE ET TEMPS DE PARCOURS



- Un tissu urbain varié et multiforme.
- La ville ancienne, historique, bute sur un urbanisme de dalle, brouillant ainsi la lisibilité de l'espace pour le marcheur.

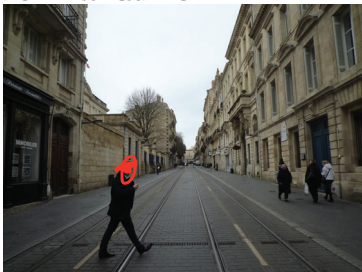
• Un seuil d'attente en station à partir duquel la marche peut devenir compétitive : 4 à 5 minutes.

• La fréquence moyenne des tramways est quant à elle de 5 à 8 minutes.

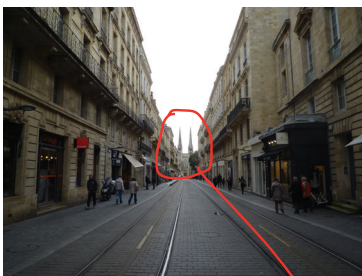


DIAGNOSTIC SPATIAL ET PAYSAGER

RUE VITAL CARLES



NORD



SUD



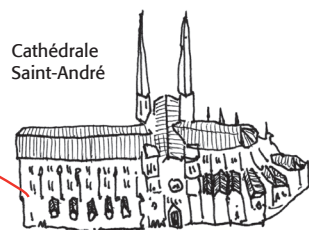
SPÉCIFICITÉS



REVÊTEMENT



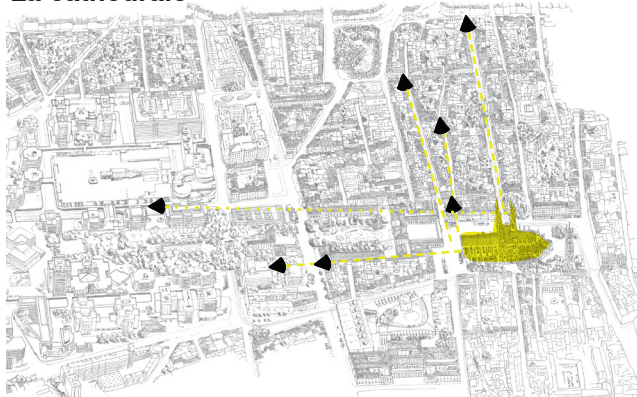
RUE LARGE
à trottoirs et chaussée au même niveau
ce qui marche sur la chaussée.
* voitures peuvent être dangereuses.



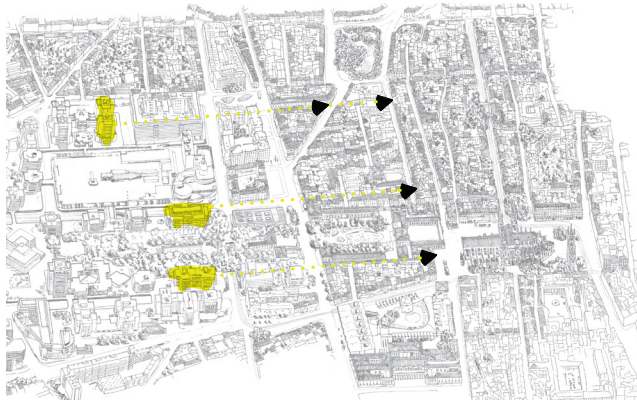
Cathédrale Saint-André

arrivée sur la place Jean Moulin : respiration

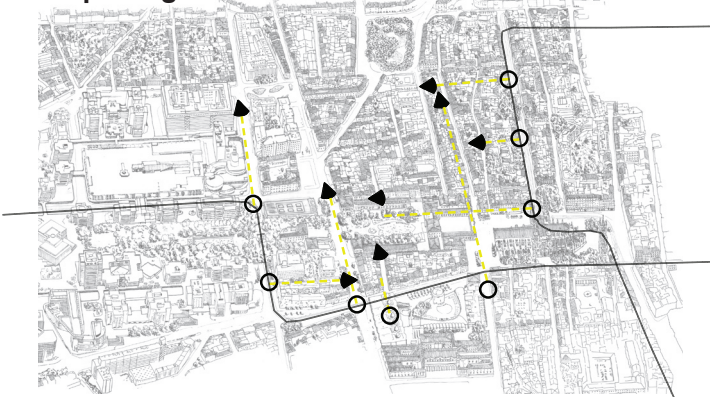
La cathédrale



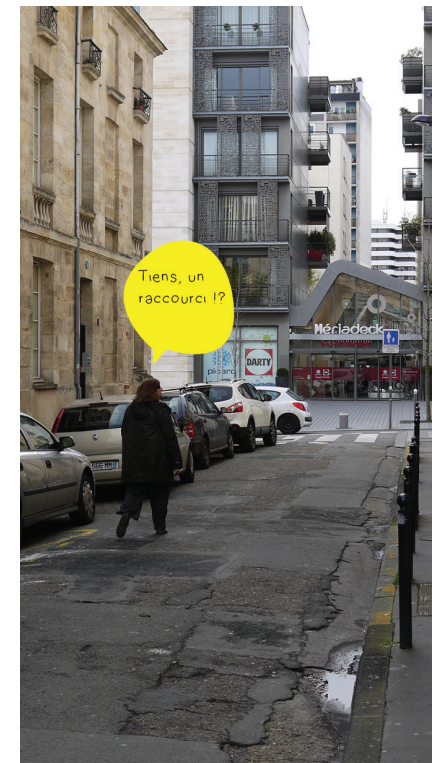
Les immeubles de Mériadeck



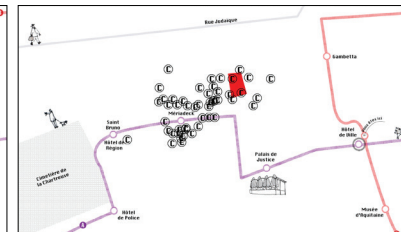
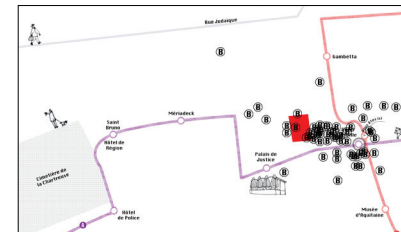
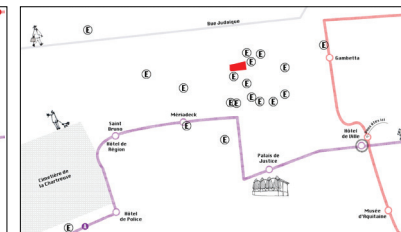
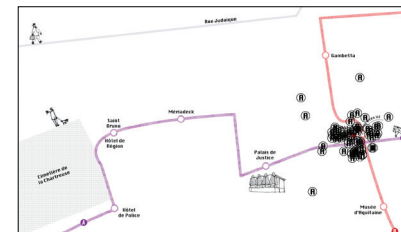
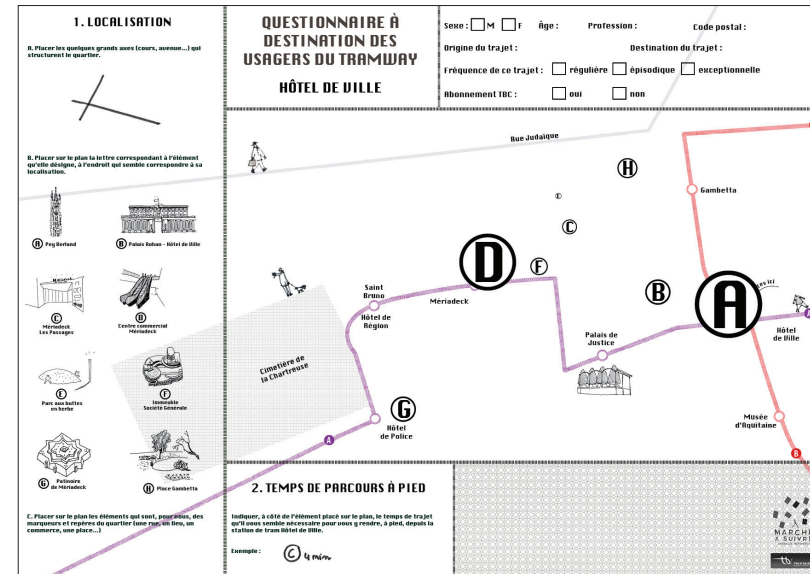
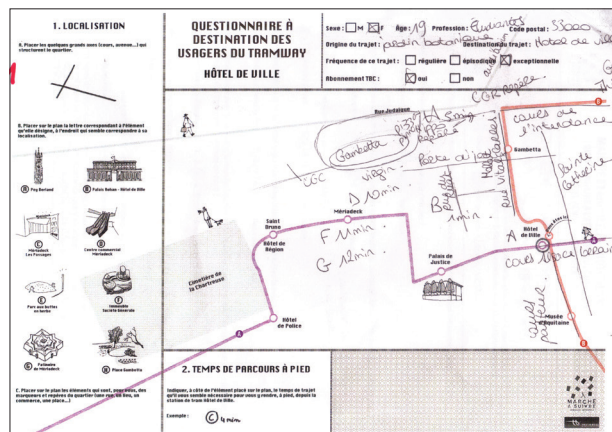
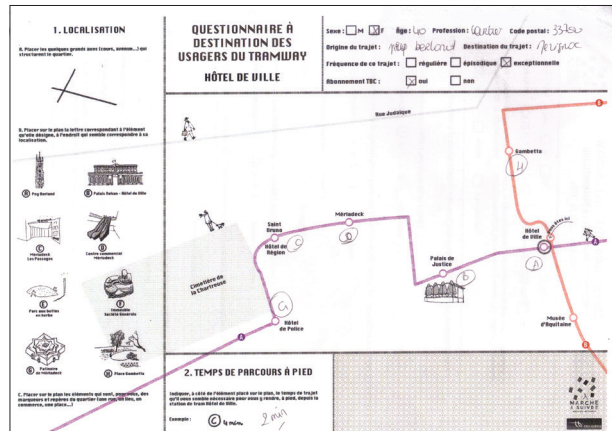
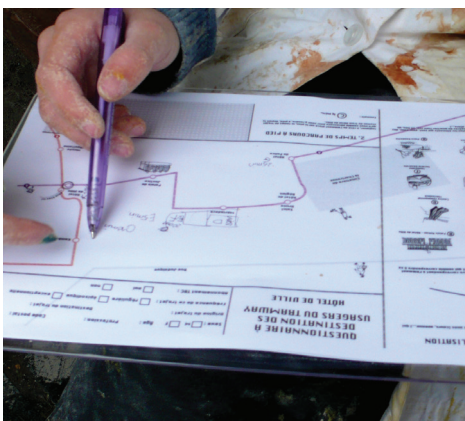
Le passage du tram



- Un relevé rue par rue des repères architecturaux et paysagers.
- Une mise en lumière des éléments visuels susceptibles d'aider le marcheur à s'orienter : des signaux existants, précieux pour le repérage dans l'espace.



(SE) REPRÉSENTER L'ESPACE



- Importance de la situation spatiale dans les logiques de repères et d'orientation.
- Prégnance des hauts lieux du quartier dans l'imaginaire paysager.
- Influence du réseau de tramway dans les représentations spatiales et les stratégies de cheminements.
- Enjeu de l'identification et de la dénomination de certains lieux.



LES MODES ET MOTIFS DE DÉPLACEMENTS

- L'expérimentation cible un quart des voyageurs qui sont dans le tramway entre les stations Hôtel de Ville et Mériadeck.
- Des temps de parcours à pied largement surévalués.
- Le temps de parcours comme facteur principal de choix modal.

- Trois grands enseignements croisés :

- la nécessaire mise en avant de l'**efficacité** / **compétitivité** de la marche ;

- mais pas seulement : travail sur la **sécurité cognitive** du trajet / favoriser sa facilité et son instinctivité ;

- l'importance du **cadre spatial** et l'influence de l'environnement direct.



INFORMER, ACCOMPAGNER, GUIDER

VOUS ALLEZ A MERIADECK ?

LA MARCHE À PIED A L'HONNEUR. ENTRE LES STATIONS HOTEL DE VILLE, MERIADECK ET GAMBETTA.

ÉPARGNEZ-VOUS UNE CORRESPONDANCE EN **MARCHANT** UN PEU

VOUS ALLEZ A MERIADECK ?

VOUS Y SEREZ SANS DOUTE PLUS VITE EN **MARCHANT**

ATTEINDEZ VOTRE DESTINATION EN À PEINE **8 MIN.** EN EMPRUNTANT PAR EXEMPLE UNE DE CES LIGNES DE MARCHÉ

- LIGNE PRINCIPALE**: MERIADECK - PORT DE MERIADECK - CHATEAU D'EAU - PORT DE MERIADECK - BUTTES EN HERBE - MERIADECK
- VARIANTE DES RUES BORDELAISES**: MERIADECK - LES PASSAGES - LES BORDAIS - MERIADECK

VOUS PRENEZ LA LIGNE B ?

VOUS Y SEREZ SANS DOUTE PLUS VITE EN **MARCHANT**

ATTEINDEZ VOTRE DESTINATION EN À PEINE **8 MIN.** EN EMPRUNTANT PAR EXEMPLE UNE DE CES LIGNES DE MARCHÉ

- LIGNE PRINCIPALE POUR GAMBETTA**: MERIADECK - PORT DE MERIADECK - BUTTES EN HERBE - PORT DE MERIADECK - MERIADECK
- VARIANTE DES RUES BORDELAISES**: MERIADECK - LES PASSAGES - LES BORDAIS - MERIADECK
- LIGNE DIRECTE POUR HOTEL DE VILLE**: MERIADECK - LES MURS - HOTEL DE VILLE

VOUS ALLEZ A MERIADECK ?

À PARTIR DE **4 MINUTES** D'ATTENTE, VOUS Y SEREZ PLUS VITE EN **MARCHANT**

Le temps de marche depuis cette station est d'à peine **8 minutes.**

BRUIT ET CLIMAT : REGARDS CROISÉS

Et si améliorer l'environnement sonore permettait aussi d'améliorer le climat ?



VOUS ALLEZ A MERIADECK ?
VOUS Y SEREZ SANS DOUTE PLUS VITE EN MARCHANT

A map of the Meriadeck area in Brest, France. It shows a network of streets and buildings. A red line highlights a route from the 'Mairie de Brest' area towards 'Meriadeck'. A green line highlights a route from 'Meriadeck' towards 'Le Village'. The map includes labels for 'Mairie de Brest', 'Meriadeck', 'Le Village', and 'Centre Commercial'. Below the map, there are two sections: 'LIGNE PRINCIPALE' with a red line and 'VILLAGE DES AMIS BORGELAIS' with a green line. Both sections show a sequence of stops along their respective routes.

ATTENDEZ APPROXIMATIVEMENT 10 à 15 MINUTES EN ESPRANTANT TOUT. EXEMPLE: UNE DE CES LIGNES DE MARCHE

LIGNE PRINCIPALE

MAIRIE DE BREST - MERIADECK - LE VILLAGE - MERIADECK

VILLAGE DES AMIS BORGELAIS

LE VILLAGE - MERIADECK - LE VILLAGE - MERIADECK





ÇA MARCHE !

- Un dispositif incitatif : **1 voyageur ciblé sur 5 a expérimenté les cheminements**, alors que moins de la moitié avait entendu parlé de *Marche à Suivre*.
- Ainsi, parmi les voyageurs qui ont eu connaissance de l'expérimentation, 3 sur 5 ont testé les cheminements.
- Un effet quantitatif avec une tendance à la baisse de l'usage du tramway, par les voyageurs ciblés, en faveur de la marche :
 - la **désaturation** de la ligne en milieu d'expérimentation est de **4%** ;
 - **1 voyageur sur 6** faisant habituellement une correspondance à Hôtel de Ville depuis la ligne B pour rejoindre Mériadeck en tramway a **opté pour un autre mode de déplacement** sur cette partie du trajet.
- Parmi les voyageurs qui ont testé le dispositif, **9 sur 10 ont trouvé l'expérience convaincante**.
- Si la perspective d'un gain de temps est le levier de la mise en marche, le plaisir joue un rôle tout aussi important dans la satisfaction tirée de l'expérience de marche (motifs tous deux cités par plus d'un tiers des voyageurs qui ont testé les cheminements).
- Parmi ceux qui ont expérimenté les parcours, **9 sur 10 pensent recommencer**.
- Toutefois, après l'expérimentation, la part de ceux qui ont fait une correspondance à Hôtel de Ville revient à son niveau initial.