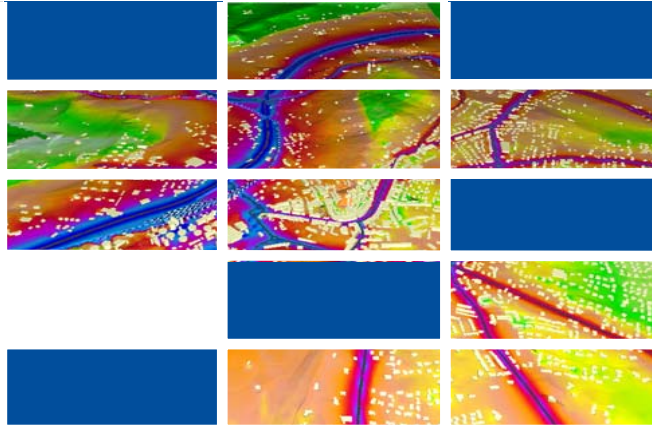


ACOUPHEN ENVIRONNEMENT

MANAGEMENT
DE L'ENVIRONNEMENT SONORE



ÉVALUER ET GERER LE BRUIT DANS L'ENVIRONNEMENT :

LA PRISE EN COMPTE DU BRUIT INDUSTRIEL

Jean-Michel MONDOT, PDG

www.acouphen-environnement.com

■ Objectif :

Intégrer le bruit industriel dans l'application de la directive 2002/49/CE.

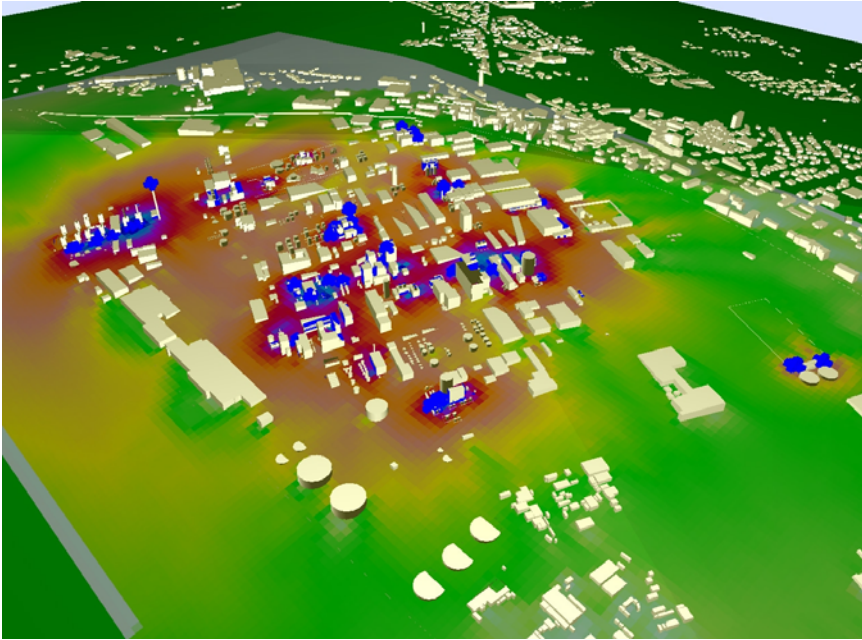
■ Contexte :

La directive européenne 2002/49/CE impose la cartographie des activités industrielles décrites dans la directive 96/61/CE (IPPC) :

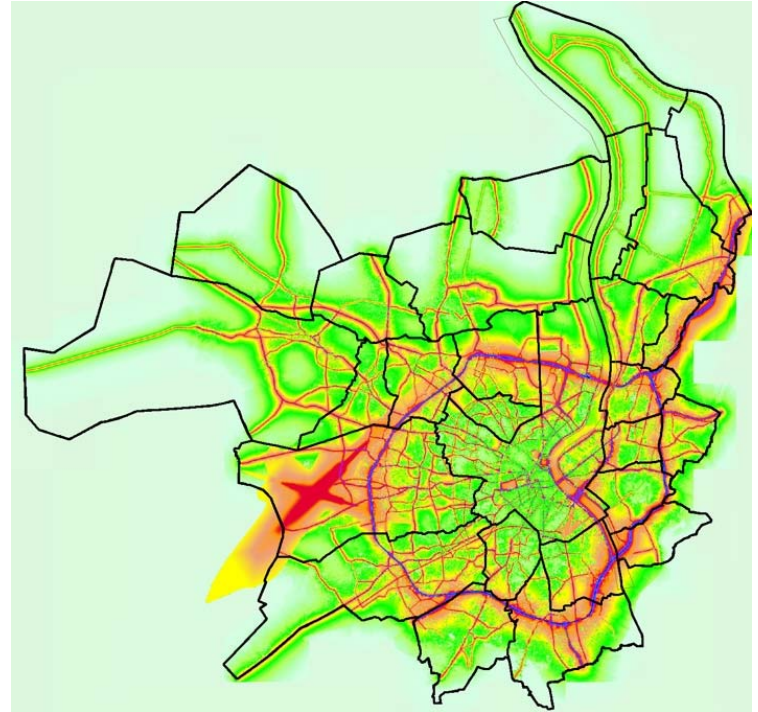
- ICPE en France : environ 500 000.
- Environ 60 000 ICPE soumises à autorisation dont 24 000 élevages et dont 1200 sites Seveso.

■ Difficulté:

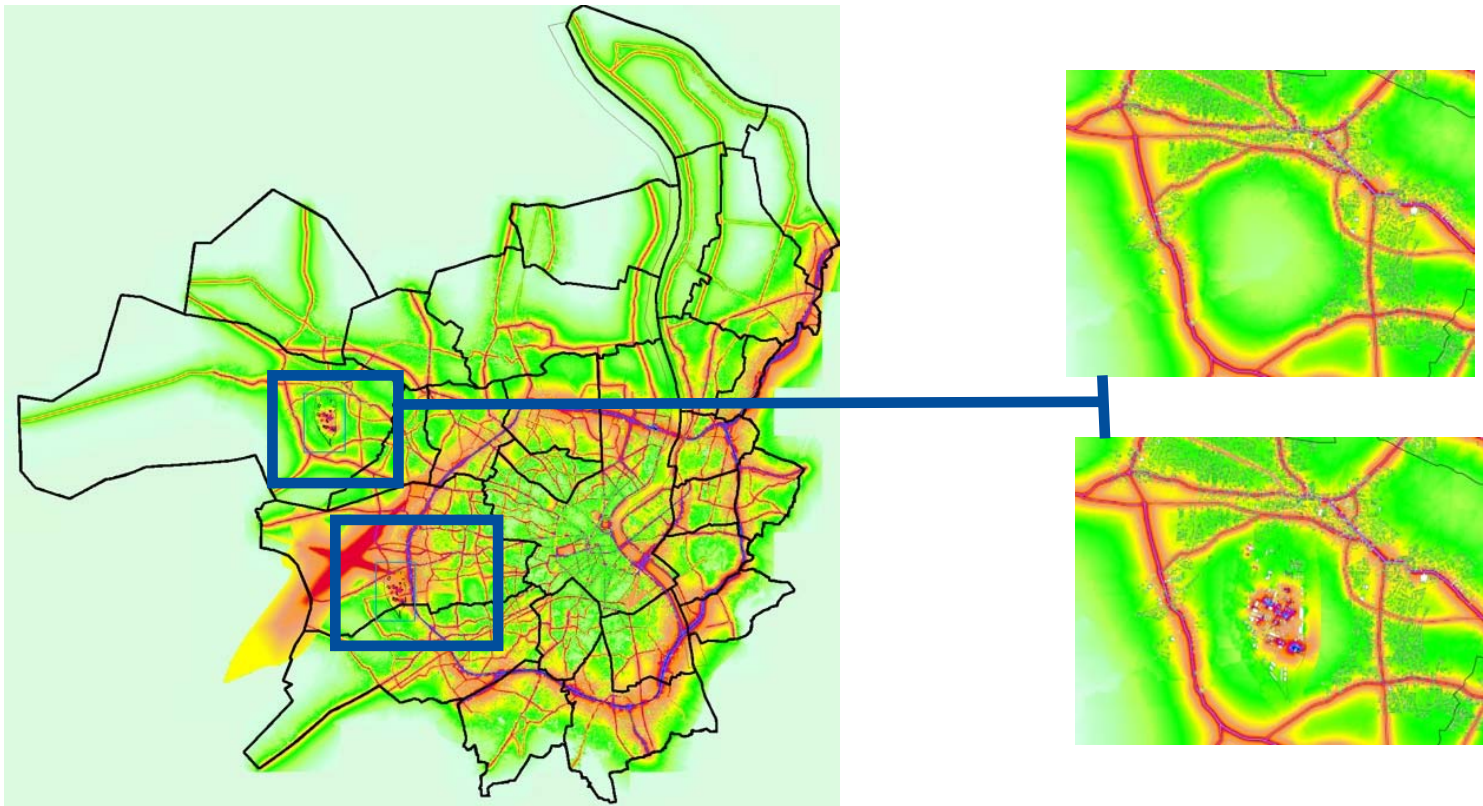
Approcher l'industrie de « l'extérieur », à un niveau « macro » adapté à la collectivité.



**Un gros site industriel
quelques km², 1000 sources
ponctuelles, linéiques, surfaciques**



**Un territoire 550 km²
1000 kms de
sources linéaires**



Le poids d'un site industriel dans le territoire, un effet local.

RECENSEMENT . Exemple de distribution par commune

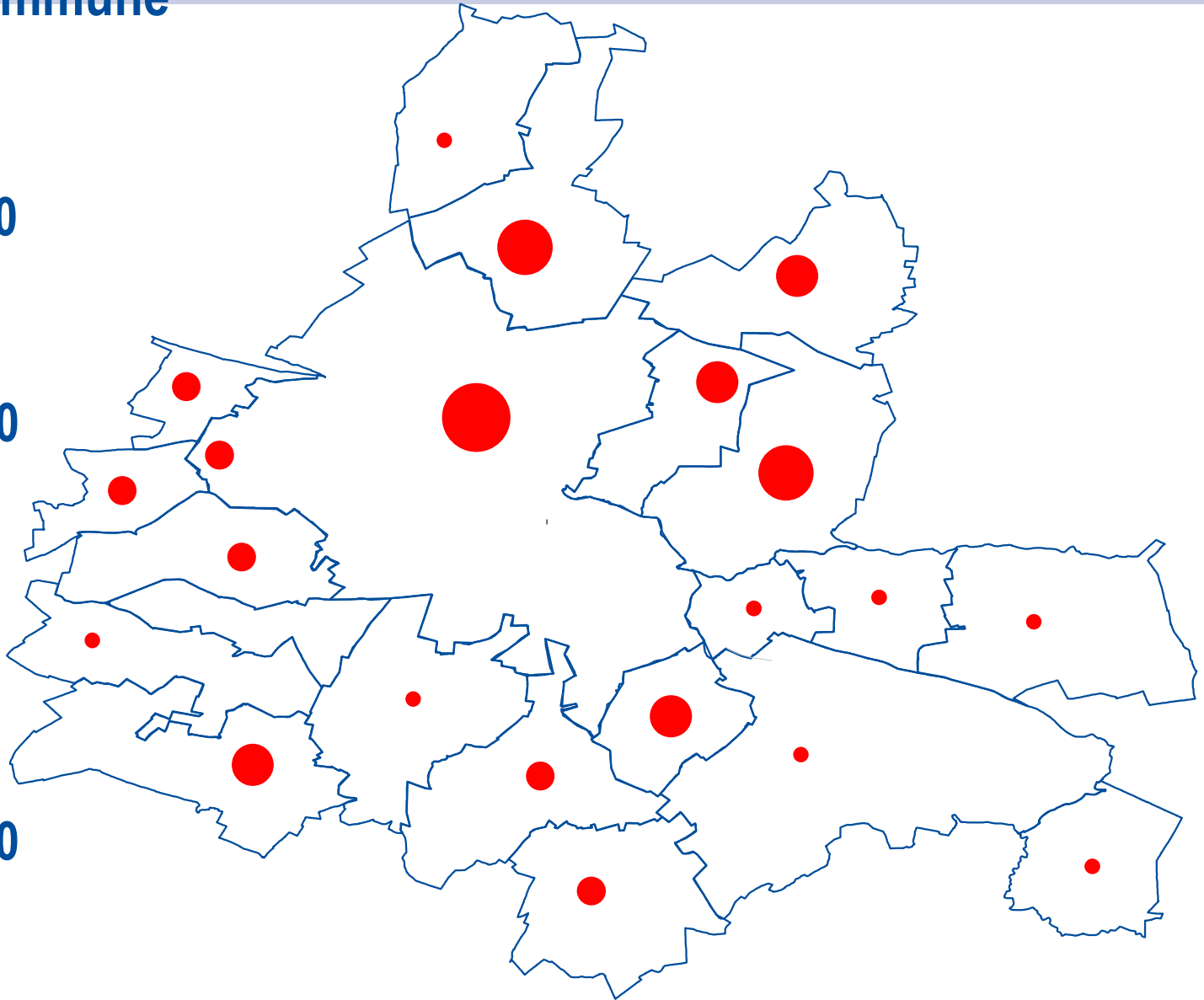
● > 50

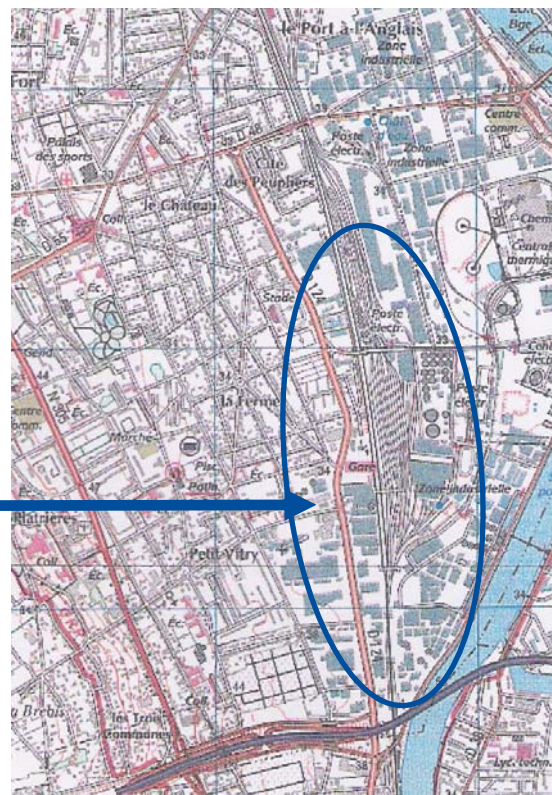
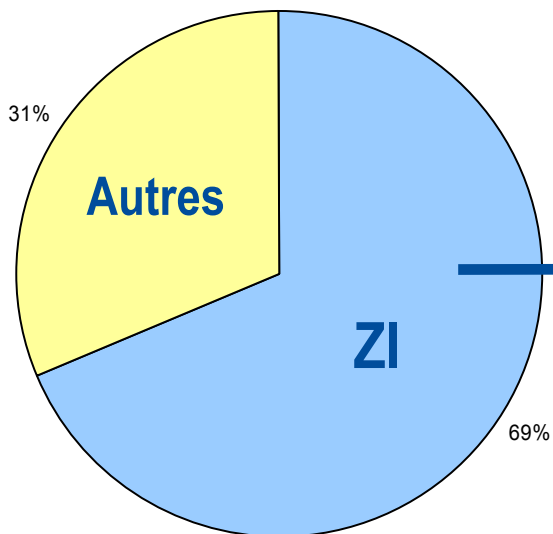
● De 31 à 40

● De 21 à 30

● De 11 à 20

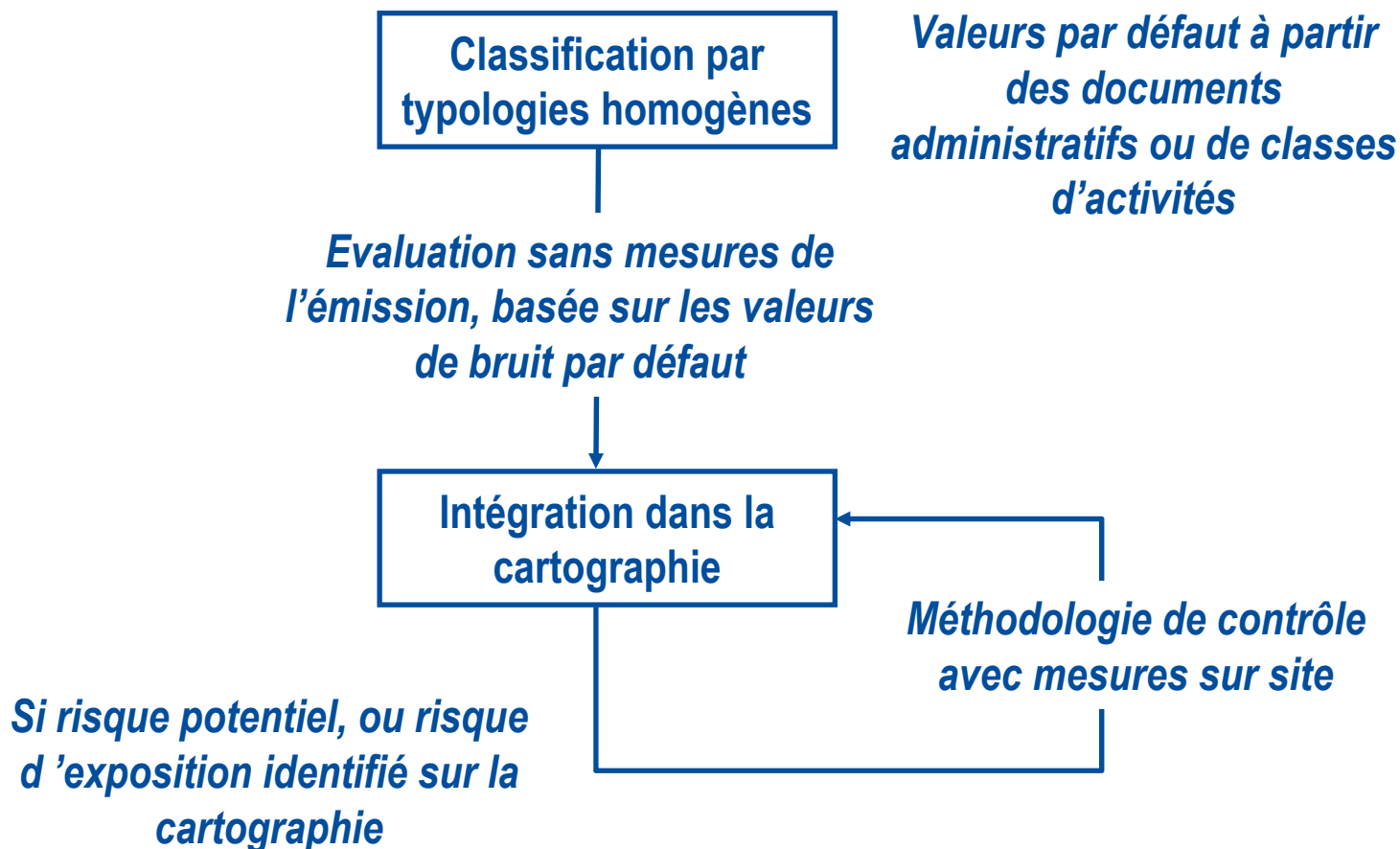
● De 1 à 10



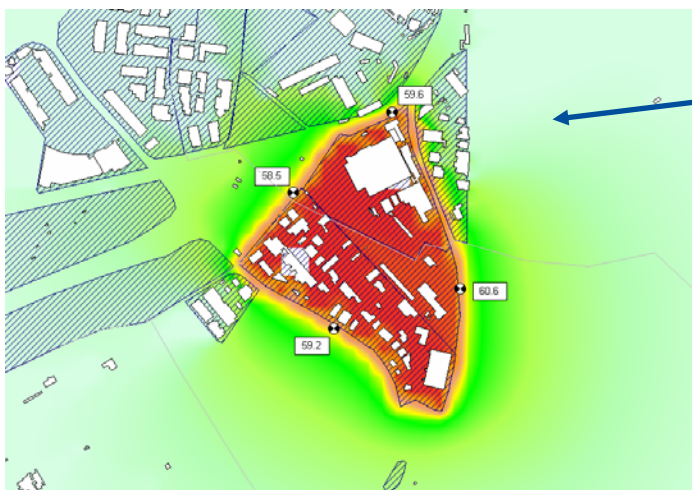


Les sites industriels les plus importants sont généralement implantés dans des zones urbaines dédiées.

- Emission sonore des sites industriels déterminée à partir des niveaux sonores en limite de propriété par classe de 5 dB(A)

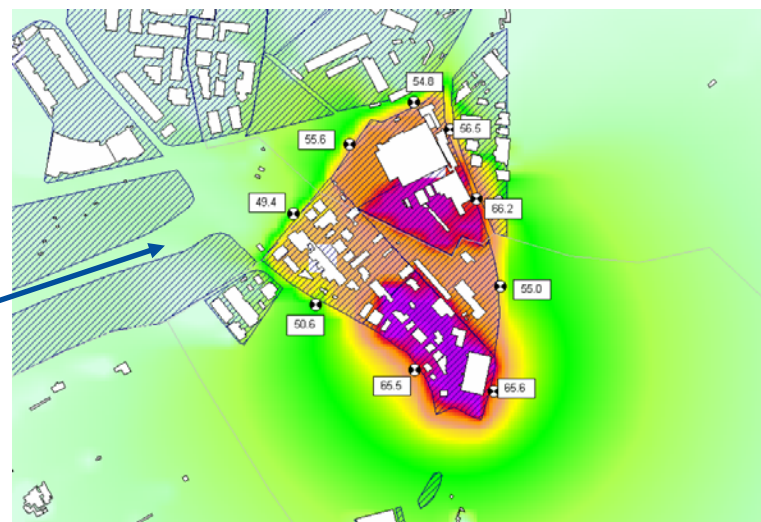


- Principe : sources de bruit équivalentes permettant de satisfaire aux valeurs par défaut ou mesurées en limite de propriété (calcul inverse automatique dans logiciels).

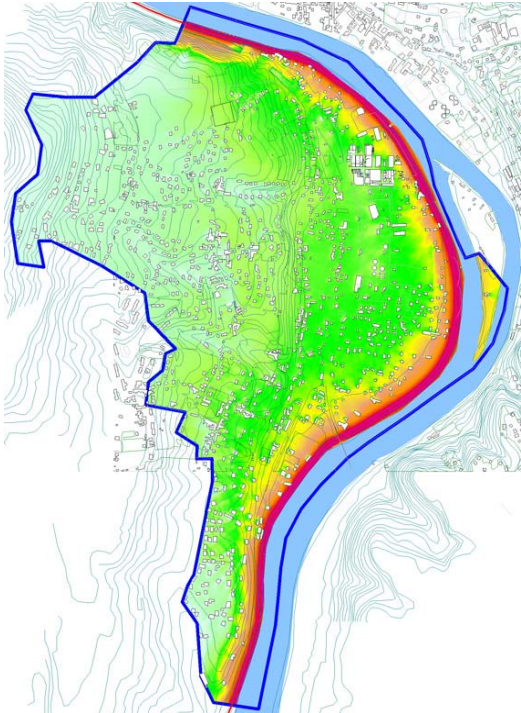


Modélisation avec valeurs mesurées en limite de propriété : 50 à 65 dB(A)

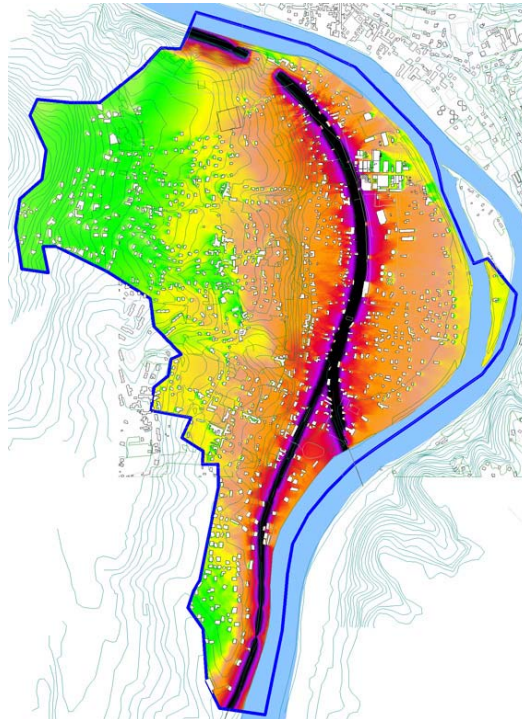
Modélisation avec valeurs par défaut : 60 dB(A) en limite de propriété



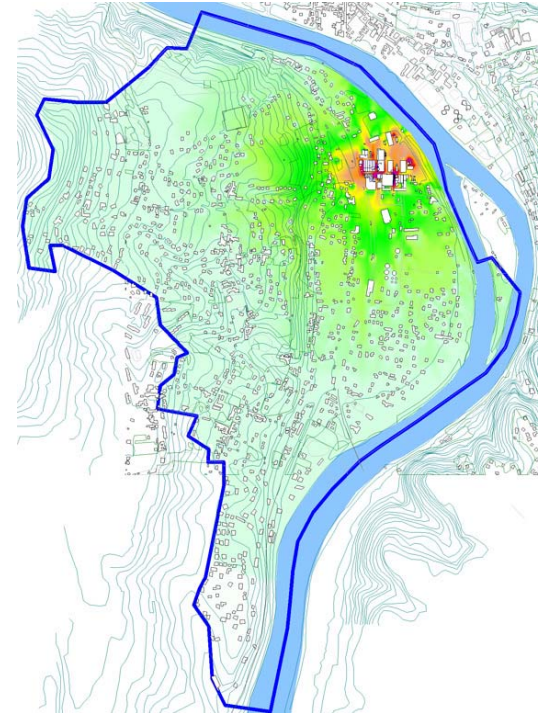
ROUTE



FER



INDUSTRIE



Le bruit des infrastructures de transport est souvent le bruit résiduel au voisinage de sites industriels, pertinence des indicateurs d'émergence.

■ Disponibilité des données :

- Limites de transparences des documents administratifs.
- seuils pour classification par catégories d'installations à valider.

■ Précision :

- $< 5\text{dB(A)}$ uniquement avec mesures sur chaque site.
- Niveaux en limite de propriété pas représentatifs à coup sûr de la puissance acoustique de l'établissement (par exemple en cas de dominance de bruits de cheminées et de relief dans le voisinage).

■ Sites à intégrer :

- Définition claire des sites à intégrer, sites soumis à autorisation ?

■ Formation/sensibilisation des collectivités :

- La culture industrielle est peu présente dans les services des collectivités chargés de réaliser les cartographies du bruit.