

Strasbourg.eu
eurométropole

Capitale
européenne

CIDB TOUR

Strasbourg 10 octobre 2024

L'Exposition au bruit de
l'Eurométropole de Strasbourg :
Diagnostic territorial et plan d'action

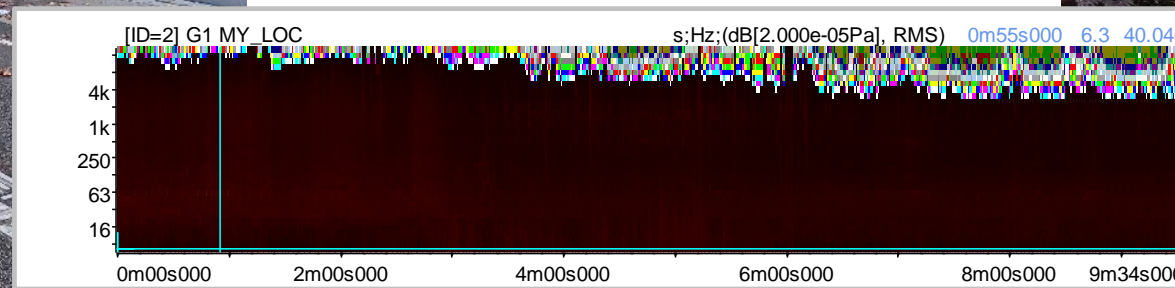
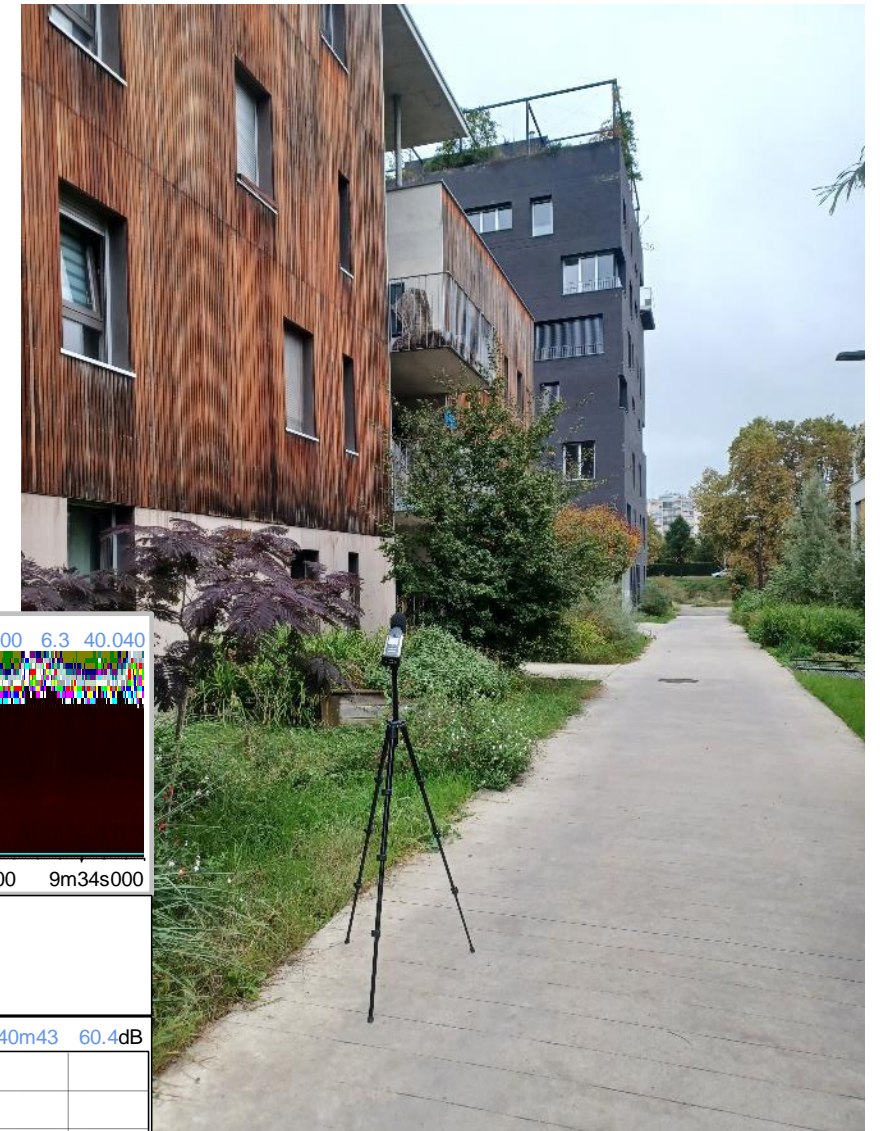
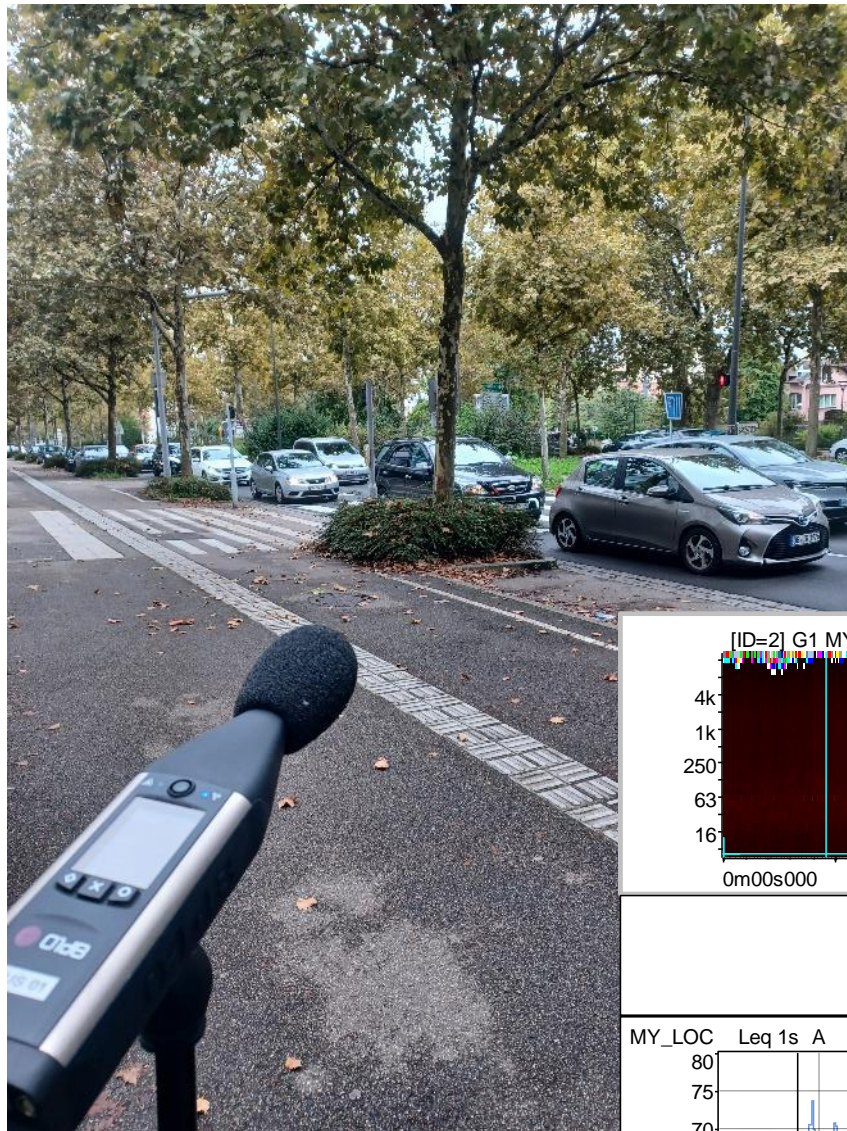
Introduction :

Le bruit est un critère important dans l'appréciation de la qualité de vie d'un territoire... Il est un facteur déterminant dans le choix de son lieu de vie (logement)

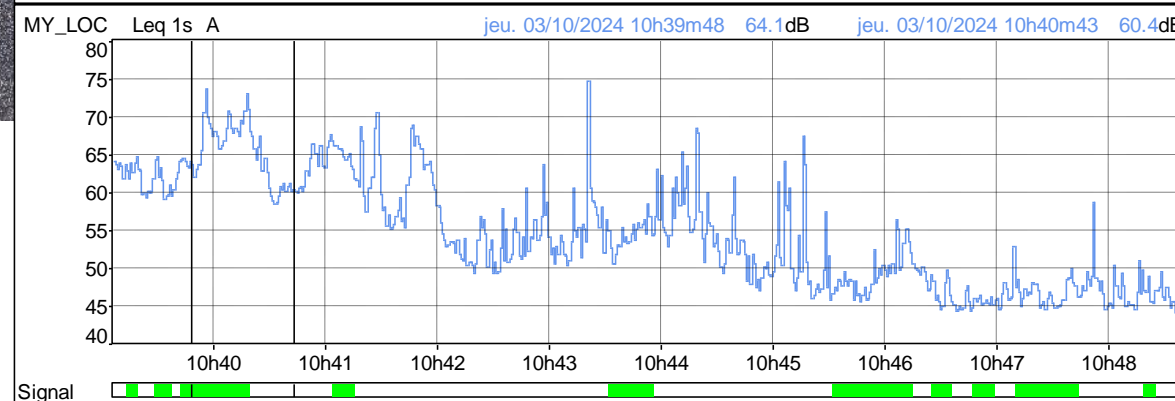
- Après la pollution atmosphérique le paysage sonore impact la santé de l'homme
- 65 % des français se déclarent gênés le bruit et les nuisances sonores (Enquête Ifop 2022).

Les nuisances sonores subies résultent de trois sources principales : **les transports**, le voisinage, les activités.

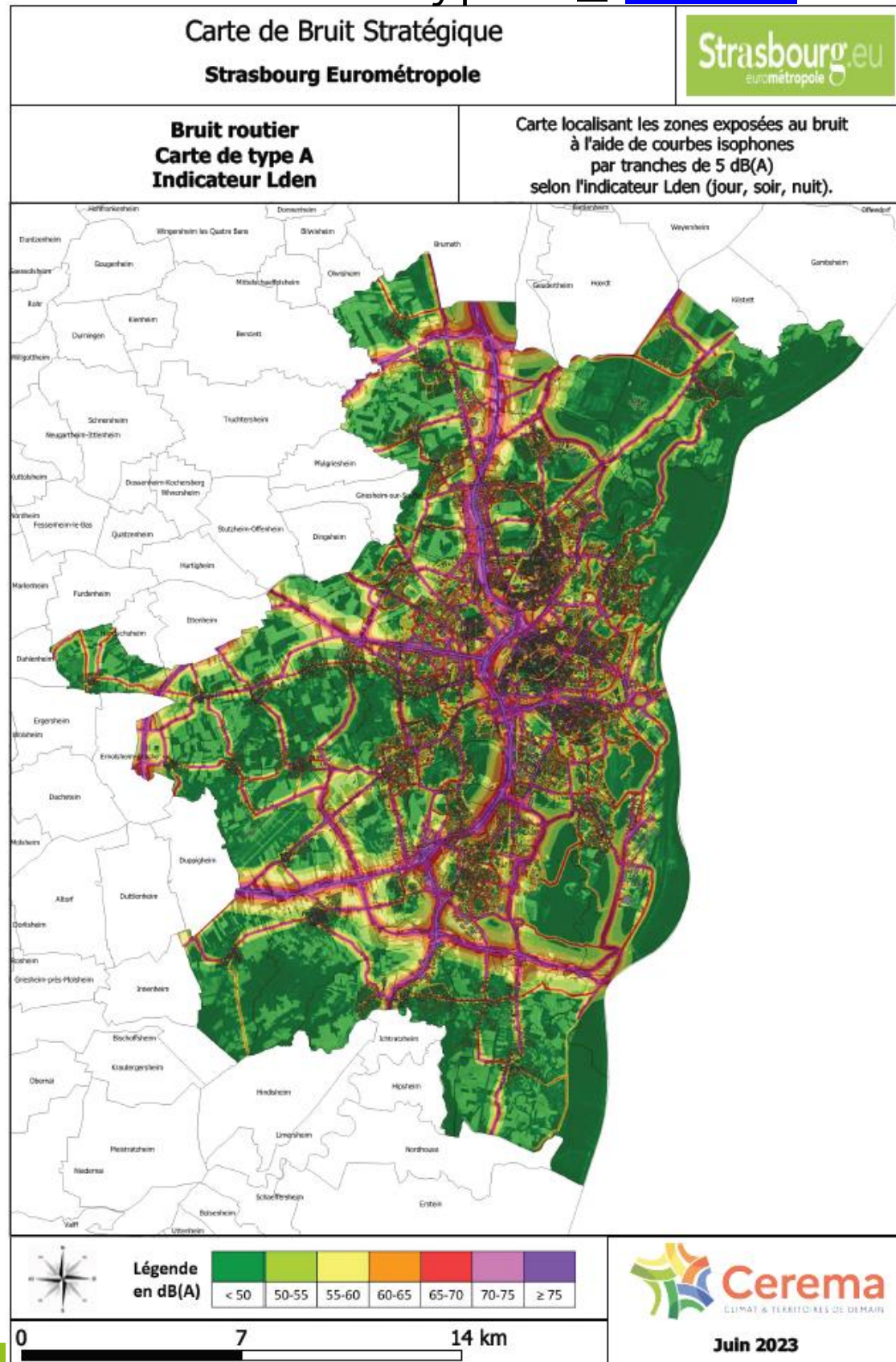
Introduction :



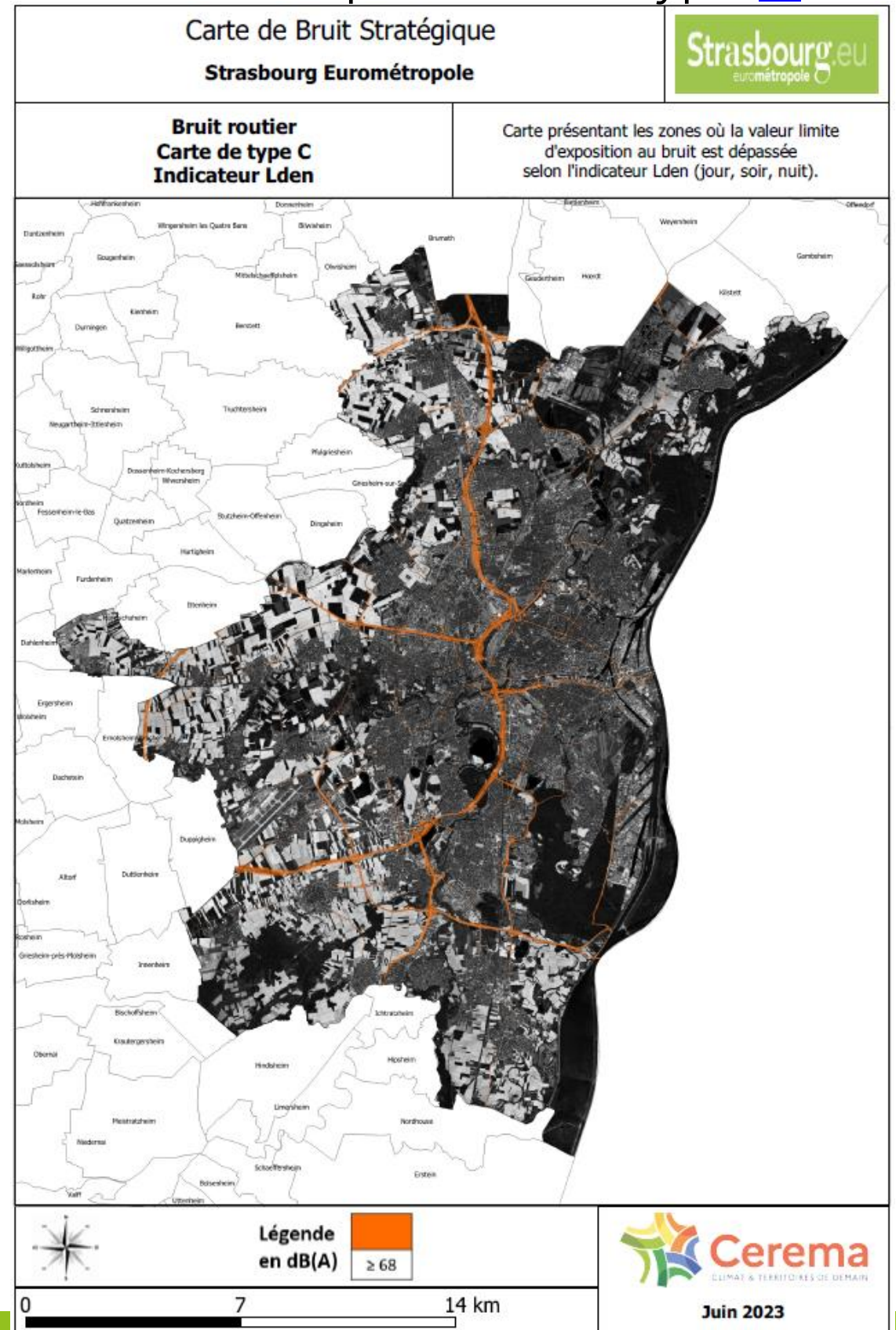
c1 s;Hz:(dB[2.000e-05Pa], RMS)
c2 s;Hz:(dB[2.000e-05Pa], RMS)
|c2-c1| s;Hz:(dB[2.000e-05Pa], RMS)



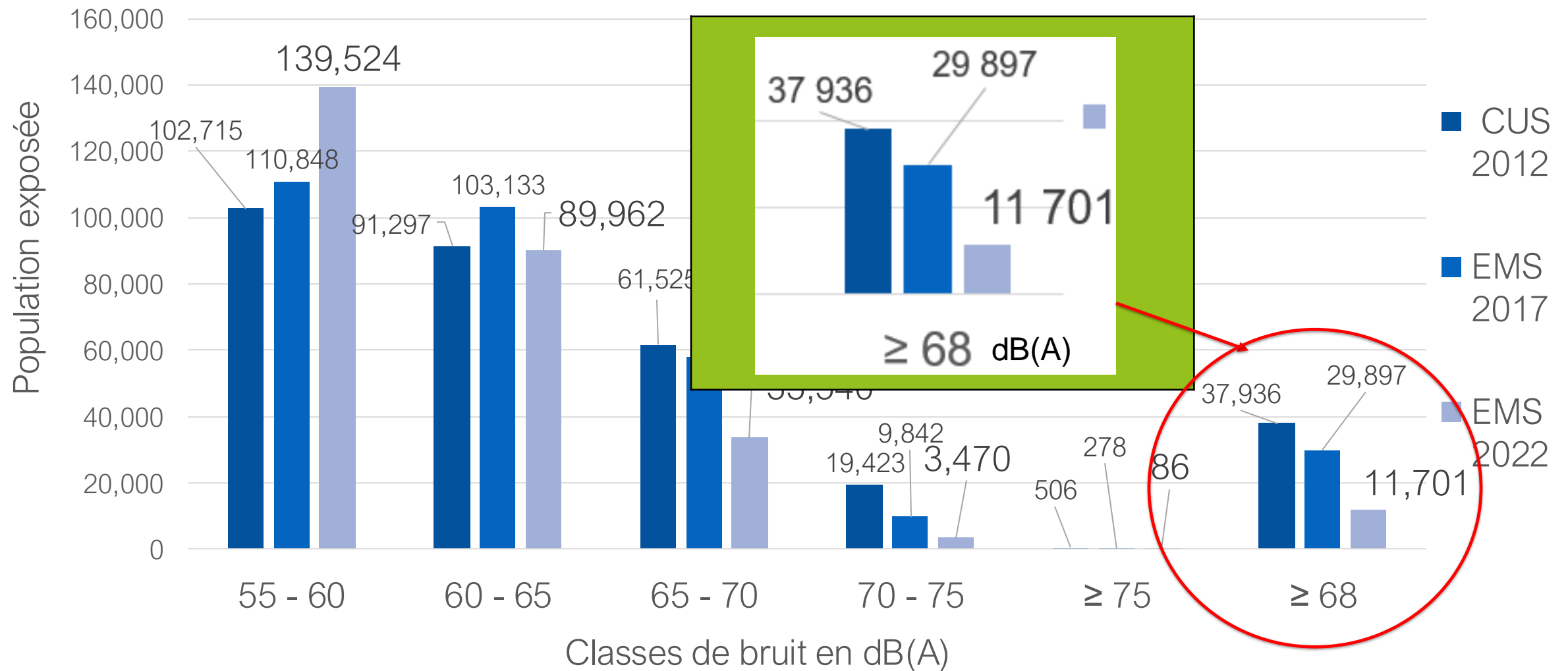
Cartes de bruit type A [carteA](#)



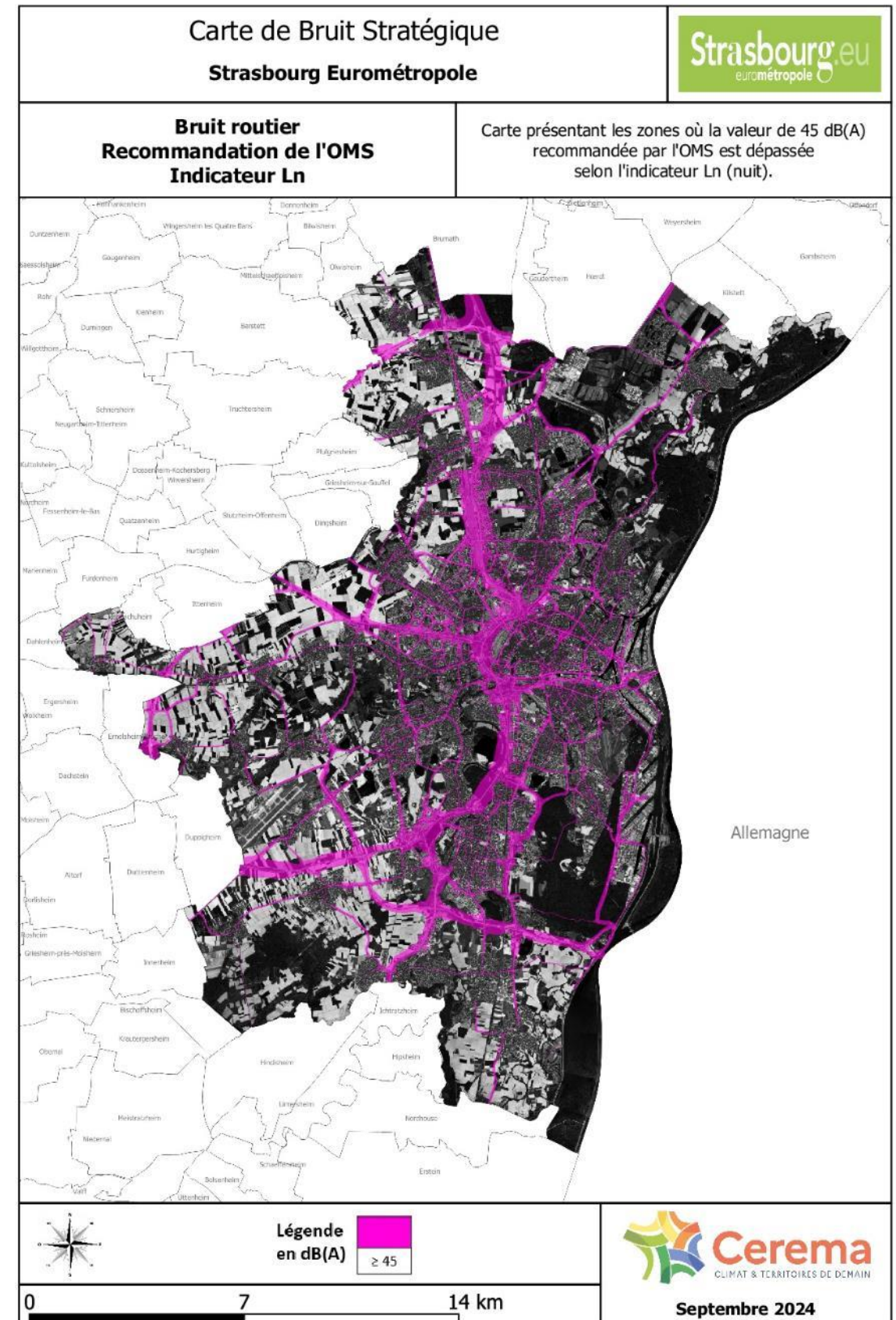
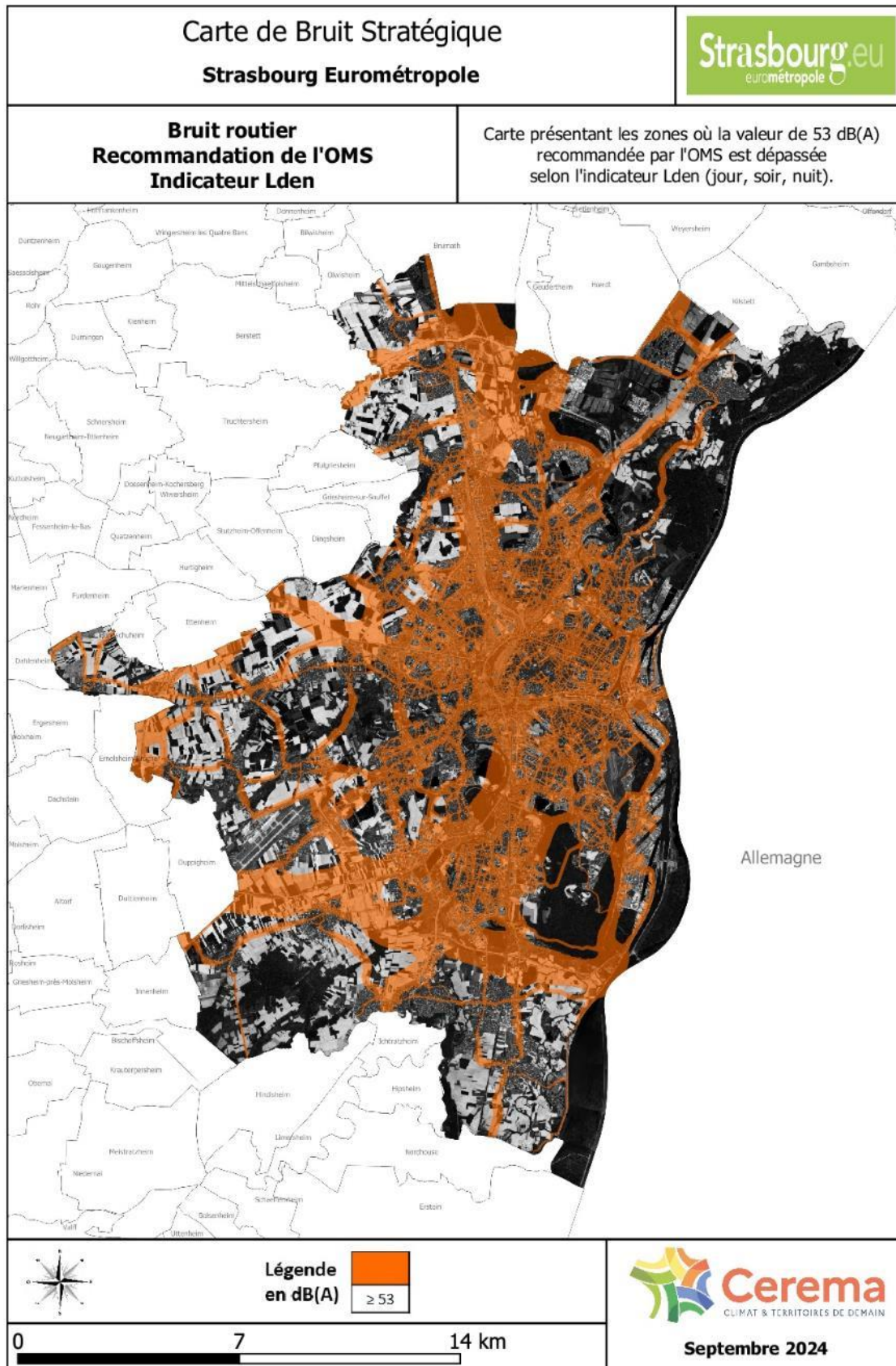
Cartes de dépassement type [C](#)



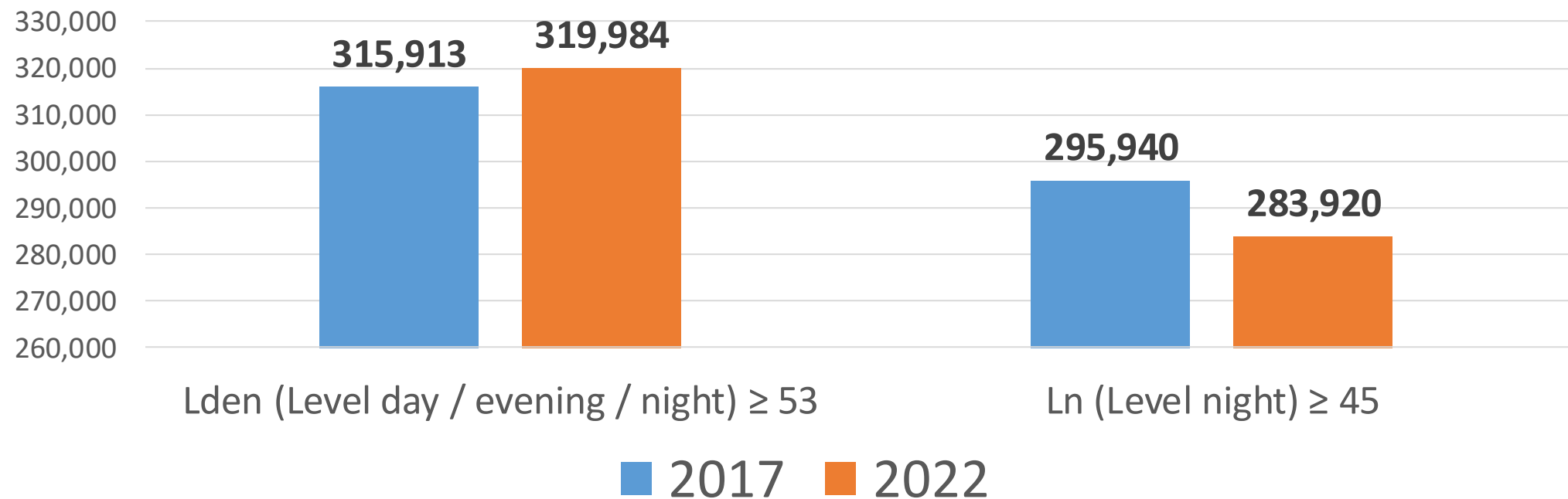
Évolution des populations exposées au bruit routier Indicateur Lden 2012 - 2017 et 2022



La population en dépassement des seuils est passée de :
8% en 2012, 6% en 2017 et à 2 % en 2022



En 2017, 63 % et en 2022, 61 % de la population métropolitaine en dépassement des recommandations OMS



	Route		Voies ferroviaires : train / Tramway		Aérien : Avions		Recommandations de l'OMS
	Seuils réglementaires	Recommandations OMS	Seuils réglementaires	Recommandations OMS	Seuils réglementaires	Recommandations OMS	
Lden (Level day / evening / night)	68 dB(A)	53 dB(A)	73 dB(A)	54 dB(A)	55 dB(A)	45 dB(A)	
Ln (Level night)	62 dB(A)	45 dB(A)	65 dB(A)	44 dB(A)	-	40 dB(A)	

Mise à jour des cartes 2022 : les effets du bruit sur la santé de l'homme affectent 11 % de la population exposée*

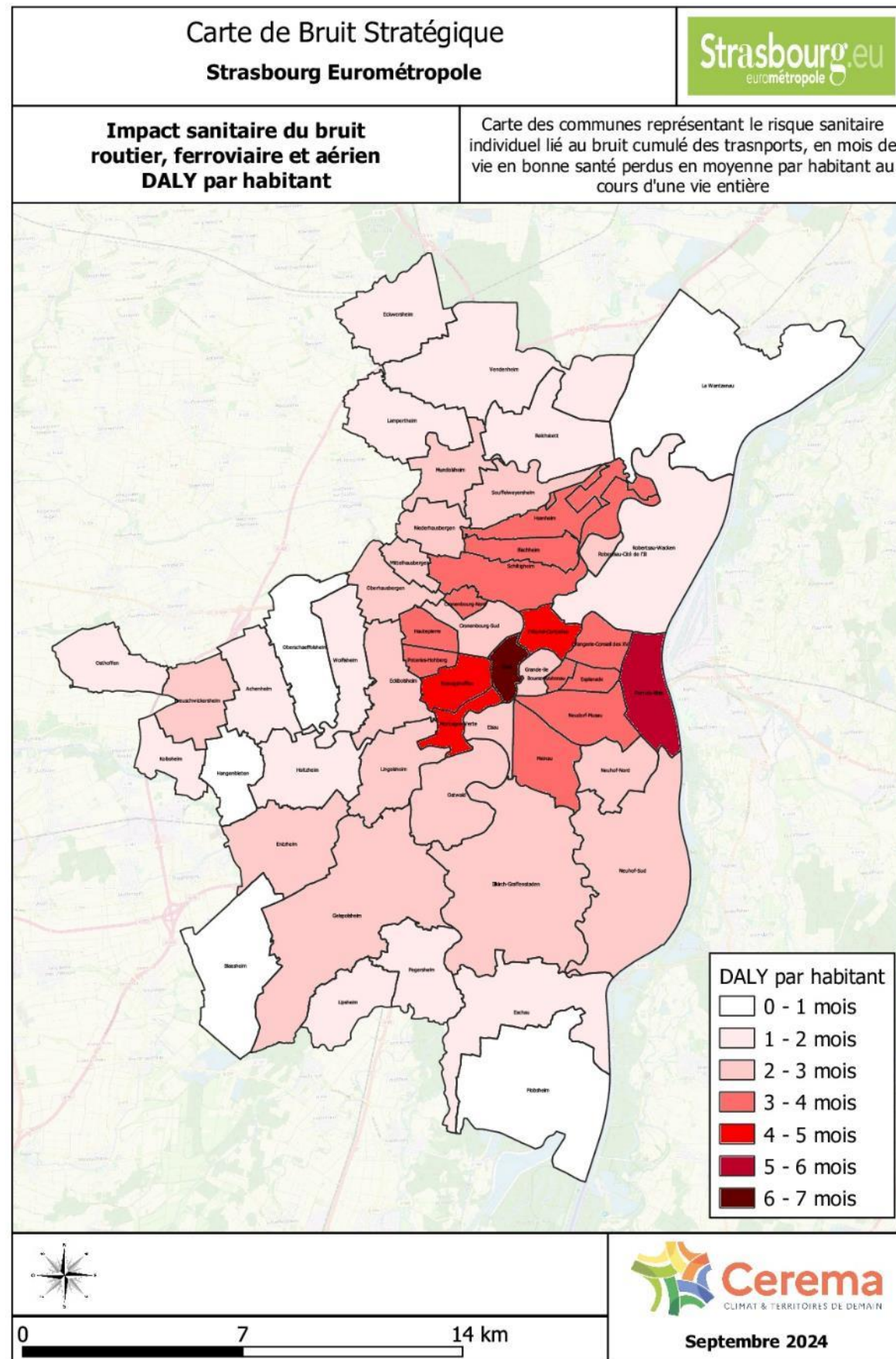
Source	Forte gêne	Forts troubles du sommeil	Cardiopathie ischémique	Total en nombre de personnes	Total en % de la population
Route	43 221	8 546	11	51 778	9,8%
Fer	4 858	1 236	/	6 094	1,2%
Air	37	0	/	37	0,0%
Total en nombre de personnes	48 116	9 782	11	57 909	11,0%
Total en % de la population	9,1%	1,9%	0,0%	11,0%	

DALY** **1 647 années** soit **3 mois** de vie en bonne santé perdus par habitant à l'échelle de l'Eurométropole au regard de la population (**525 917** habitants INSEE 2019).

Un francilien perd 10,7 mois de vie en bonne santé (BRUITPARIF)

(*) population métropolitaine en 2022 : 61 %

(**) DALY – Disability-Adjusted Life Years

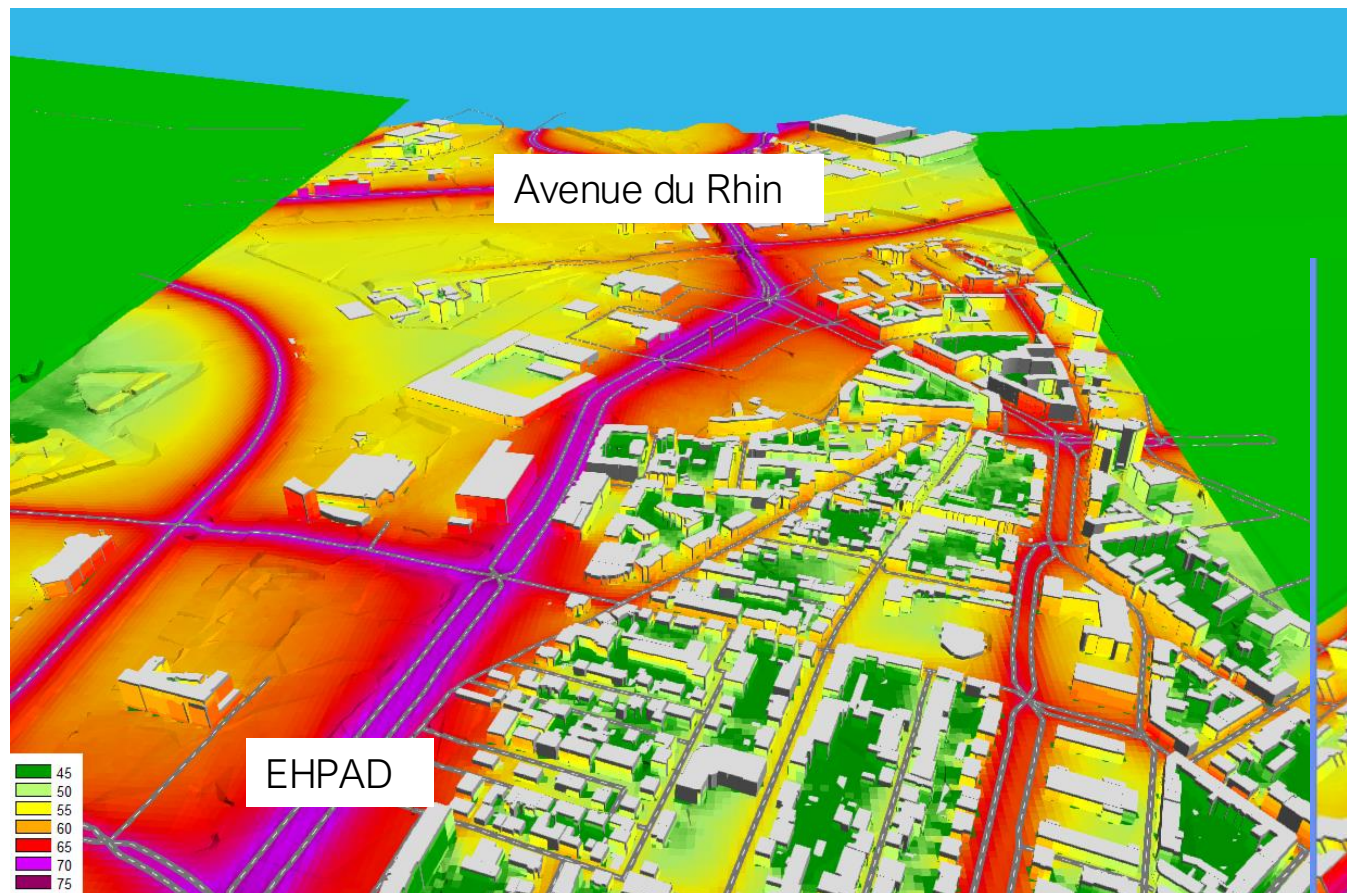


Les territoires ne sont pas exposés au bruit de façon homogène.
L'impact de l'exposition dépend de la localisation des sources de bruit et de la densité de population

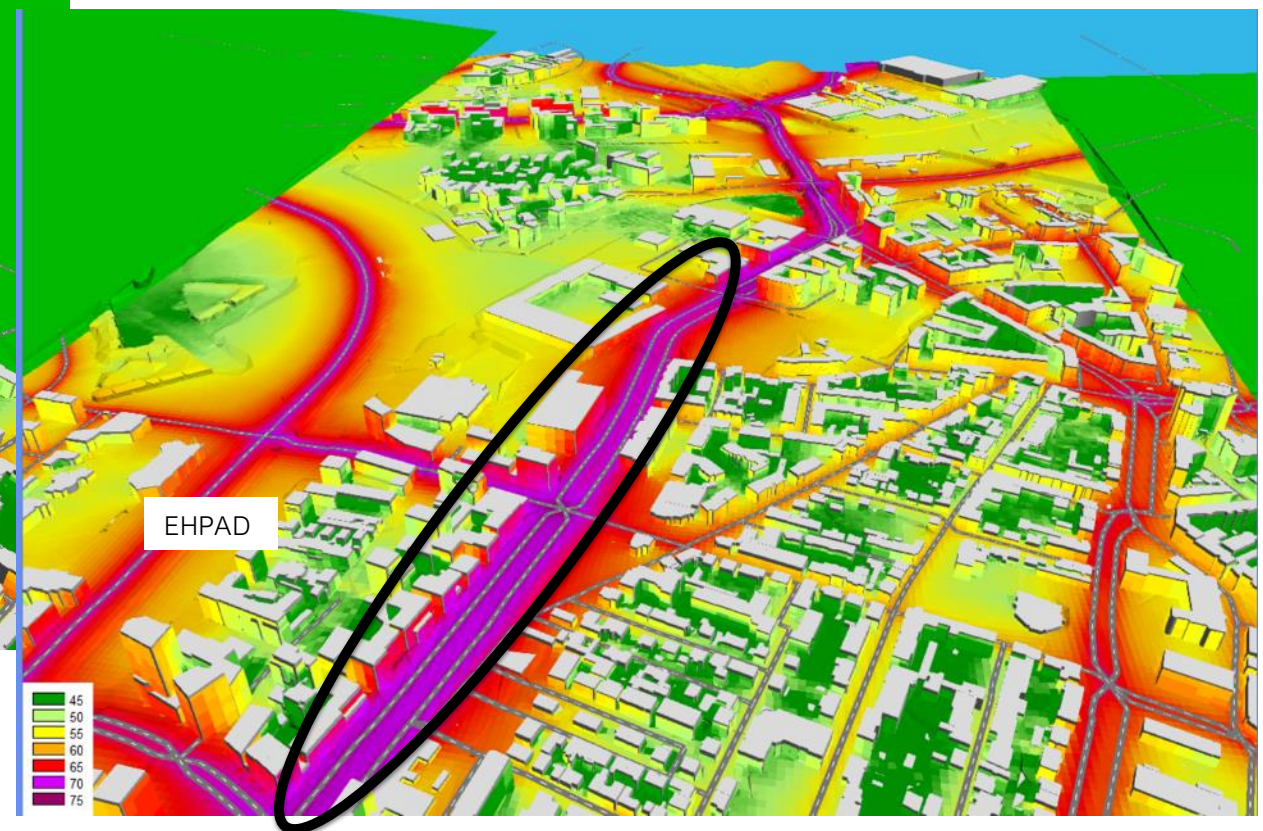
Modélisation 3D de situations acoustiques

Avenue du Rhin avant aménagements : Zac Danube et Bruckhof

2012



2022



Accès aux cartes de bruit

Strasbourg.eu eurométropole

Mon profil ▾ Mon quartier / Ma commune Contact FR ▾ MonStrasbourg.eu

🔍 J'ai besoin d'informations sur...

☰ MENU

- Les cartes D représentent la future charge sonore des nouveaux projets d'aménagement et d'infrastructure
- L'estimation de l'exposition de la population et des établissements sensibles aux bruits
- Le résumé non technique sur la commune

Pour plus de précisions, consulter la page [La production des cartes de bruit](#).

carte du bruits

2012	2017
Achenheim (zip - 1.2MB)	Achenheim_2017 (zip - 12.3MB)
Bischheim (zip - 4.2MB)	Bischheim_2017 (zip - 13.4MB)
Blaesheim (zip - 812KB)	Blaesheim_2017 (zip - 9.2MB)
	Breuschwickersheim_2017 (zip - 10.2MB)
Eckbolsheim (zip - 2.4MB)	Eckbolsheim_2017 (zip - 18.5MB)
Eckwersheim (zip - 1.1MB)	Eckwersheim_2017 (zip - 15.2MB)
Entzheim (zip - 1.9MB)	Entzheim_2017 (zip - 17.1MB)
Eschau (zip - 1.8MB)	Eschau_2017 (zip - 7MB)
Fegersheim (zip - 2MB)	Fegersheim_2017 (zip - 14.3MB)
Geispolsheim (zip - 2MB)	Geispolsheim_2017 (zip - 12.9MB)

Accès aux cartes de bruit

Strasbourg.eu

Inscription Connexion

OPEN DATA
Strasbourg.eu

DONNÉES ACCÈS ADRESSE ACCÈS PARCELLE SUIVI DES PUBLICATIONS CARTOTHÈQUE

18 enregistrements

Aucun filtre actif

Filtres

Rechercher...

type_carte

A	8
B	1
C	7
D	2

source_sonore

aerodrome	3
contournement_ouest	2
industrie	4
route	4
transport_terrestre	1
voie_ferree	4

seuil

Lden	9
Ln	9

Cartes de bruit sur l'ensemble de l'Eurométropole de Strasbourg

Informations Tableau Accès aux cartes Export API

Les filtres ci-contre vous permettent de préciser votre recherche

	Bruit - Zones exposées au bruit ferroviaire (jour, soir, nuit) Carte de type A - source "voie_ferree" - seuil Lden		Bruit - Zones exposées au bruit industriel (nuit) Carte de type A - source "industrie" - seuil Ln
	Bruit - Zones exposées au bruit routier (jour, soir, nuit) Carte de type A - source "route" - seuil Lden		Bruit ferroviaire - Dépassement des seuils (nuit) Carte de type C - source "voie_ferree" - seuil Ln
	Bruit routier - future charge sonore (jour, soir, nuit) Carte de type D - source "contournement_ouest" - seuil Lden		Bruit - Zones exposées au bruit aérien (jour, soir, nuit) Carte de type A - source "aerodrome" - seuil Lden

Accès aux cartes de bruit



Bilan des PPBE de la collectivité :

- **Résorption de points noirs bruit : près d'1 M€ de subvention ADEME**
- Sur 8 structures municipales liées à l'enfance éligibles :
3 écoles traitées + 1 maison de l'enfance (r. Wasselonne à Strasbourg)



Bilan des PPBE de la collectivité :

- **Résorption de points noirs bruit : près d'1 M€ de subvention ADEME**
- 120 logements de bailleurs sociaux à traiter : 74 pour OPHEA et 46 pour Habitation Moderne





Logement de fonction
 $D_{nTA,Tr}$ Objectif = 37 dB

Façade lourde en maçonnerie : $R_{A,Tr} \geq 55$ dB
Menuiseries acoustiques de moins de trois ans 4/16/8 : $R_{A,Tr} \geq 31$ dB
Caisson de volets : $D_{new}+C_{Tr} \geq 56$ dB (minimum du standard)
chambre $S \geq 10,5m^2$

Calcul du $D_{nTA,Tr}$ en fonction des éléments

Largeur de la pièce de réception =	3 m		
profondeur de la pièce de réception =	3,5 m		
hauteur de la pièce =	2,8 m		
Surface de la paroi de façade (en prenant en compte les menuiseries) =	8,4 m ²	Menuiseries	2,4 m ²
R_w+C_{Tr} de la paroi de façade =	55 dB		31 dB
Surface totale de l'ensemble des parois latérales rigidement liée à la façade =	40,6 m ²		
équipements techniques $D_{new}+C_{Tr}$ =	56 dB	nombre =	1
Transmissions directes : X1 =	18,97366596 m ²		1906,39 m ²
Transmissions latérales : X2 =	12,8388473 m ²		
Transmission par les équipements : X3 =	25,11886432 m ²		
$D_{nTA,Tr}$ =	37 dB		

Prise en charge de près de 10 audits mixtes acoustiques et thermiques en vue de résorption de point noir bruit

- Aménagements urbains et politique de transport en commun et des déplacements
 - Extension du réseau Tramway / pistes cyclables – Phare Citadelle, Starlette, déminéralisation des cours d'école OASIS, réaménagement de voies...



Observatoire du
bruit le long
l'Avenue du Rhin

