



HÔTEL THOMIEUX - PARIS

Mixité entre logements et activités : retour
d'expérience d'une rénovation acoustique réussie

1. Réduction du Bruit Ambient

- Minimise la transmission du bruit entre les espaces à usages différents.
- Garantit un environnement calme pour le repos dans les hôtels.



2. Amélioration de l'Expérience Client

- Offre une expérience agréable tant dans les restaurants que dans l'hôtel.
- Augmente la satisfaction et la fidélité des clients.



3. Conformité aux Réglementations

- Adapte les établissements aux réglementations acoustiques en vigueur.
- Évite les sanctions et les problèmes légaux dus à l'excès de bruit.

4. Santé et Bien-être

- Préviens les problèmes de santé liés à l'exposition continue au bruit.
- Favorise un environnement sain pour les employés et les clients.



5. Valeur Ajoutée à l'Entreprise

- Améliore la réputation de l'établissement en offrant des espaces bien aménagés.
- Augmente la valeur de l'immeuble et son attractivité sur le marché.

6. Flexibilité dans l'Utilisation de l'Espace

- Permet une coexistence harmonieuse d'activités diverses dans un même bâtiment.
- Facilite la création d'espaces multifonctionnels sans compromettre le confort.

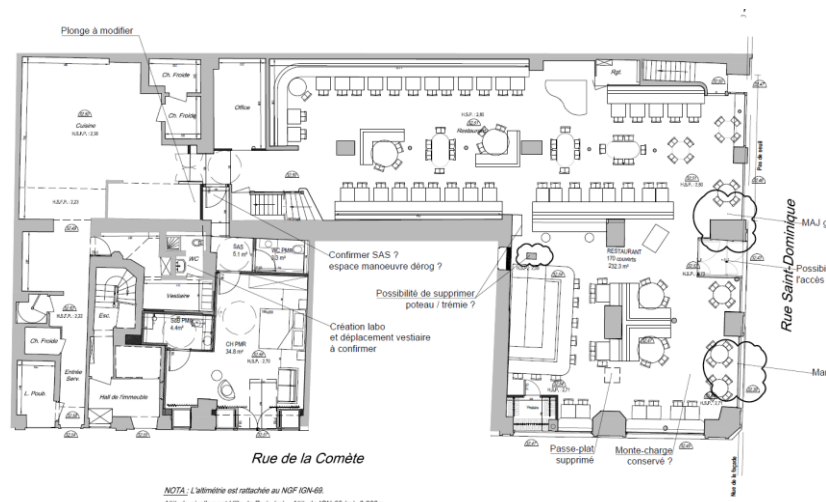
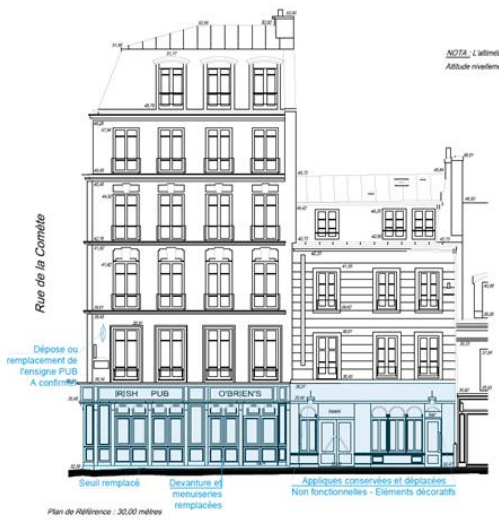
7. Investissement à Long Terme

- Augmente la durabilité et la valeur de l'investissement dans les infrastructures.
- Réduit les coûts futurs associés aux rénovations et aux plaintes des clients.



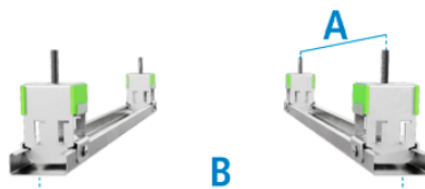
Isoler le restaurant de l'Hôtel Thoumieux à Paris des chambres situées au-dessus. Comment?

- Isolation du plafond avec suspentes à ressorts d'AMC MECANOCAUCHO®.
- Isolation du plancher à l'aide d'une dalle flottante en béton de 150mm d'épaisseur avec plots véritable et visitable d'AMC MECANOCAUCHO®.



Calcul en ligne

Métrique	Métrique
kg/m ²	75
Emplacement	Plafond
	double tige
A	120cm
B	60cm



Composition du plafond :

- Vide d'air 150 mm
- Laine minérale 100 mm
- 1 BA15
- Masse Lourde
- 1 BA18
- 1 BA25

Nom	VT - VT 100
Date	12/07/2024 15:45
Référence	21404
charge (Kg.)	54
charge (%)	54 %
flèche (mm.)	10,25
fréq. Prop. (Hz)	5,05 Hz
No. of mounts / m2	1,39

fréquence (Hz)	Isolation (%)	décibel (dB)
5 Hz	-5388,12 %	-34,79 dB
10 Hz	65,84 %	9,33 dB
15 Hz	87,24 %	17,88 dB
20 Hz	93,2 %	23,35 dB
25 Hz	95,75 %	27,44 dB
35 Hz	97,88 %	33,46 dB
50 Hz	98,97 %	39,75 dB
75 Hz	99,55 %	46,84 dB
100 Hz	99,74 %	51,86 dB
200 Hz	99,94 %	63,92 dB
300 Hz	99,97 %	70,96 dB

<https://www.akustik.com/fr-FR/AcousticHangerPro2/21404/?p=75&f=0&t=T&o=50&df=&dp=&da=1200&db=600&sm=>



Installation Suspentes - PLAFOND

Composition du plafond :

- Vide d'air 150 mm
- Laine minérale 100 mm
- 3 BA25
- Masse Lourde 10 kg/m²

AMC
MECANOCAUCHO

NOISE AND
VIBRATION
SOLUTIONS

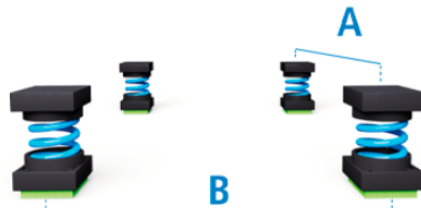


CALCUL PLOTS - SOL



NOISE AND
VIBRATION
SOLUTIONS

Calcul en ligne



Métrique	Métrique
kg/m ²	1100
Emplacement	Sol
A	110cm
B	110cm

Nom	FZH2M + SYLOMER® - FZH2M + SYLOMER
Date	12/07/2024 15:35
Référence	176034
charge (Kg.)	1331
charge (%)	68,15 %
flèche (mm.)	14,99
fréq. Prop. (Hz)	4,17 Hz
No. of mounts / m ²	0,83

fréquence (Hz)	Isolation (%)	décibel (dB)
5 Hz	-129,04 %	-7,2 dB
10 Hz	78,93 %	13,53 dB
15 Hz	91,62 %	21,53 dB
20 Hz	95,45 %	26,84 dB
25 Hz	97,14 %	30,86 dB
35 Hz	98,56 %	36,83 dB
50 Hz	99,3 %	43,09 dB
75 Hz	99,69 %	50,16 dB
100 Hz	99,83 %	55,17 dB
200 Hz	99,96 %	67,23 dB
300 Hz	99,98 %	74,27 dB

<https://www.akustik.com/fr-FR/AcousticHangerPro2/176034/?p=1100&f=0&t=S&o=50&df=&dp=&da=1100&db=1100&sm=True>



SECTION A-A

LEVELING SCREW
CONCRETE
SYLOMER®

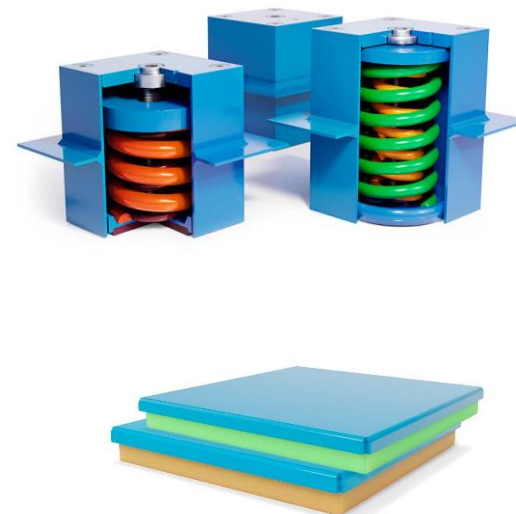
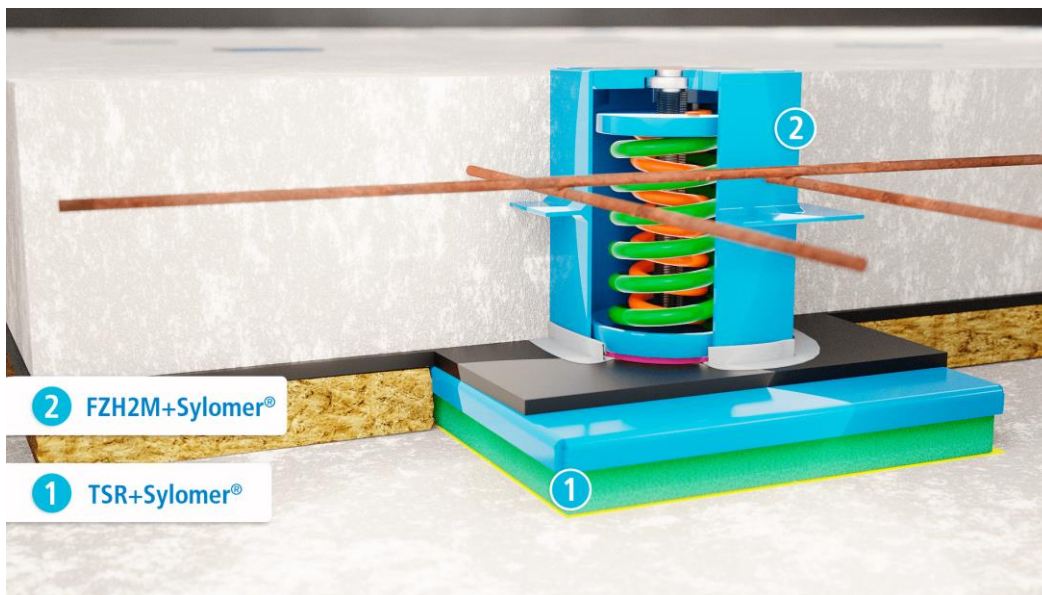
TABLA DE TOLERANCIAS GENERALES PARA PARTES METALICAS		MAYOR DE - LARGER THAN (mm)						
0,5	3	6	30	120	400	1000	2000	
GENERAL TOLERANCES TABLE FOR METAL PARTS		HIGHER - UP TO (mm)						
3	6	30	120	400	1000	2000		
TOL. (mm)		±0,2	±0,3	±0,5	±0,8	±1,2	±2	±3

TOLERANCIAS PARA MEDIDAS AFECTADAS POR CAUCHO
TOLERANCES FOR RUBBER AFFECTED DIMENSIONS - ISO 3302 M3

FZH2M H150 + SYLOMER	
CODE	MAX. LOAD(Kg)
176029	1150
176031	1555
176032	1690
176034	1953

Determinación: FZH2M H150 + SYLOMER Nombre:		ESTE PLANO ES PROPIEDAD DE AMC S.A. TODOS LOS DERECHOS RESERVADOS. NO ESTA PERMITIDA LA REPRODUCCION O COPIA DE ESTE PLANO O PARTE DEL MISMO SIN UNA AUTORIZACION ESCRITA POR PARTE DE AMC S.A.
Material: STEEL & SYLOMER Marca:		
Diseñado: Manuella / Owen Aprobado: Owen / Approved		THIS DRAWING IS PROPERTY OF AMC S.A. ALL RIGHTS RESERVED. ANY COPY OR REPRODUCTION OF THIS DRAWING TOTALLY OR PARTIALLY IS STRICTLY PROHIBITED WITHOUT WRITTEN AUTHORIZATION OF AMC S.A.
Número/Serial/Name: E RIVERA / JON I		
Fecha/Date/Date: 29/01/2021 / 29/01/2021		
		Escala/Scale: 1:1,5 Referencia: Estructuras - Plant Number:

De plus, l'une des exigences était l'installation de laine de roche sous la dalle. Afin de pouvoir réaliser cette opération et ne pas gêner l'installation des supports **FZH2M+Sylomer®** ces derniers ont été installés sur des supports **TSR+Sylomer®**. De cette manière, il a été possible d'économiser la hauteur de la laine de roche et d'apporter un niveau acoustique supplémentaire grâce à la base Sylomer® du **TSR+Sylomer®**

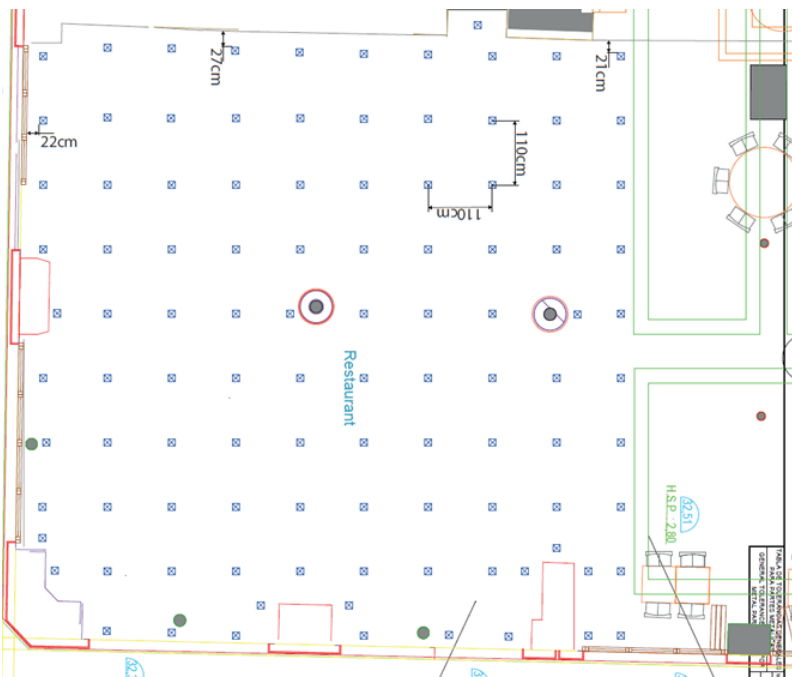


CALEPINAGE PLOTS - SOL



NOISE AND
VIBRATION
SOLUTIONS

L'équipe technique d'AMC Mecanocaucho® réalise un calepinage pour une mise en place simple des plots



LEVAGE DE DALLE - SOL

L'équipe technique d'AMC Mecanocaucho® aide à vérifier l'installation des plots et à soulever la dalle.

Levage de la dalle sur 35 mm



AMC
MECANOCAUCHO

NOISE AND
VIBRATION
SOLUTIONS



Résultats :

DnT,A = 38 dB malgré des fuites sur les joints des baies vitrées

NOISE AND
VIBRATION
SOLUTIONS







Using advanced technology, AMC MECANOCAUCHO focuses on the reduction of noise and vibration. More than 50 years of experience to solve a wide range of applications and environmental challenges in industrial or building acoustics. Specialised on isolation, attenuation and suspension solutions, we have a reputation for high quality, extraordinary performance and long service life. Our commitment to find the correct polymer technology optimize comfort, health and safety while creating a maximum business value through improved longevity, productivity and cost effectiveness.

WWW.MECANOCAUCHO.COM / WWW.AKUSTIK.COM

