

7^{es}

SONORE

Assises nationales de la qualité de l'environnement

14-15-16 octobre 2014 / Cité Centre de Congrès de Lyon



impedance

LIMITES ET OPPORTUNITÉS DE LA DIRECTIVE

Témoignage d'un bureau d'études

Bertrand MASSON – IMPEDANCE



Bruit



Limites et opportunités de la Directive

Les plans d'actions

sont conditionnés par

La cartographie stratégique

Ces rendus réglementaires peuvent être un prétexte pour aller plus loin dans le traitement de la gêne sonore

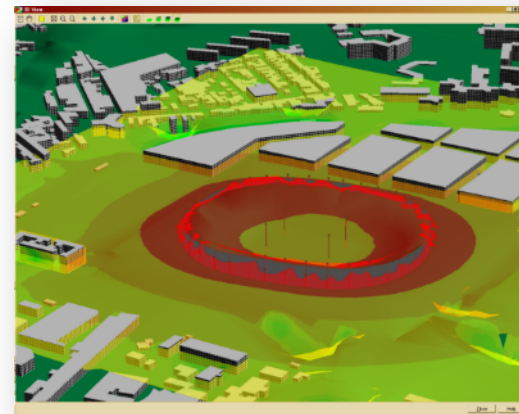
1. Limites de la cartographie et améliorations
2. Analyses étendues de PPBE

Limites et opportunités de la Directive

- Limites de cartographie stratégique

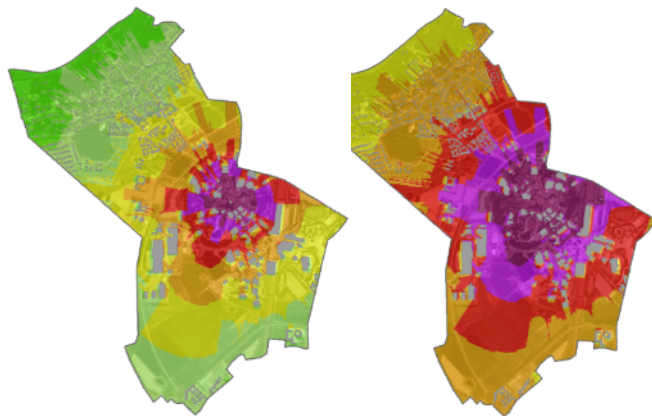
- Sources sonores

- Bruit de voisinage
 - Chessy (Eurodisney)
 - Stade de France
 - Sources spécifiques
 - Tramway, icpe,...

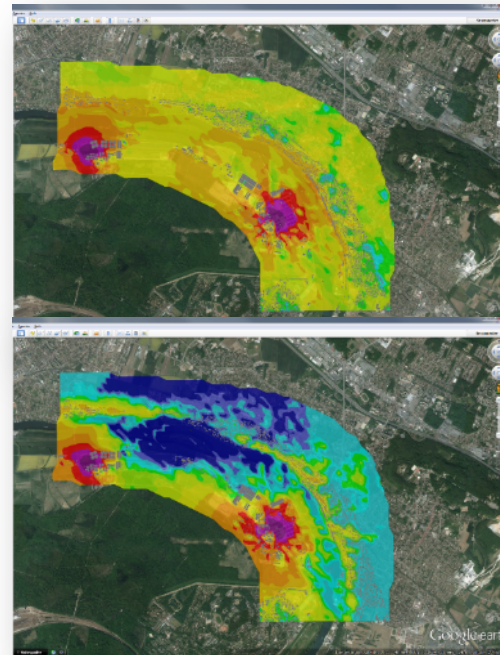


Limites et opportunités de la Directive

- Limites de cartographie stratégique
 - Moyennes : trafics, météo, L_{Aeq}
 - Etude avec trafic estival (région de *Saint-Nazaire*)
 - Emergences de bruits (*Eurodisney*)

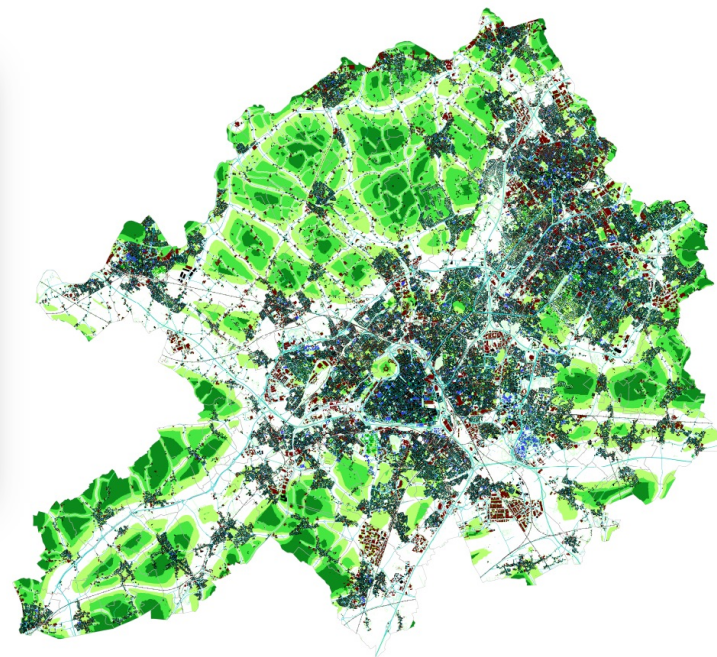
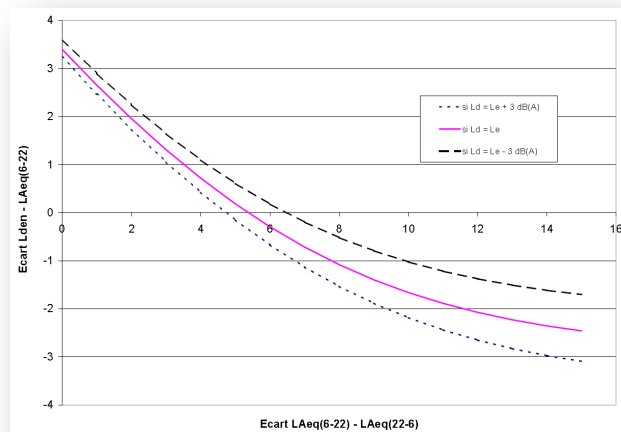


- Vents portants (icpe / éolien)



Limites et opportunités de la Directive

- Limites de cartographie stratégique
 - L_{den} non mesurables
 - Zones de moindre bruit (L_{day} sur *Lille Métropole*)

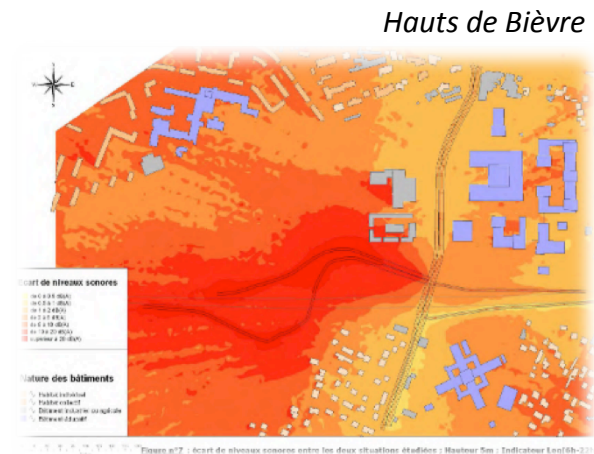


Limites et opportunités de la Directive

- Limites de cartographie stratégique
 - Valeurs indicatives
 - Etudes détaillées

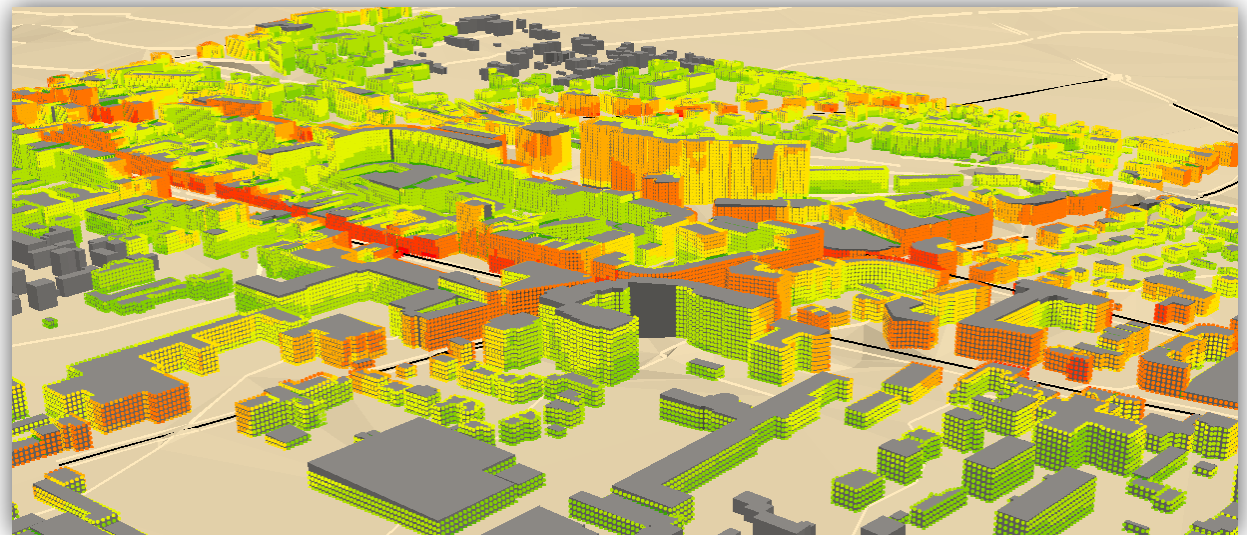


Evry Centre Essonne



Limites et opportunités de la Directive

- Limites de cartographie stratégique
 - Valeurs calculées à 4m de hauteur



Bourg la Reine

Limites et opportunités de la Directive

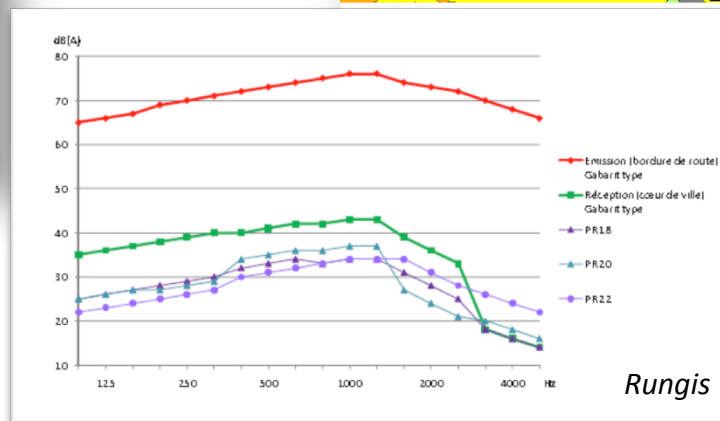
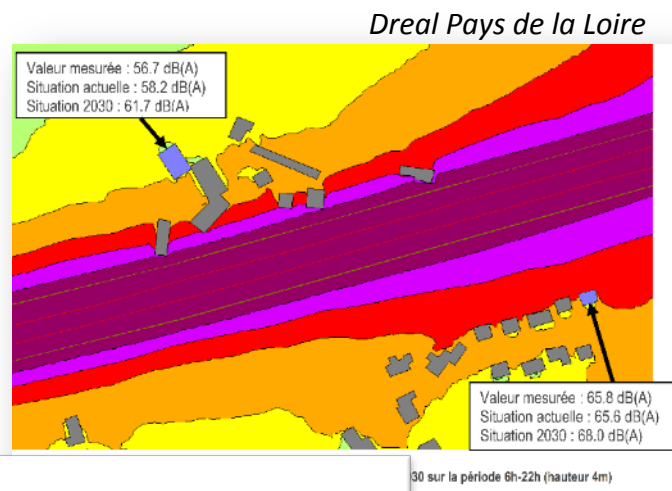
- Limites de cartographie stratégique
 - **Précision des données d'entrée**
 - Trafics, terrain, bâti et nature, populations,...



Ex. Bâti
dépassement de
seuil
(Reims)

Limites et opportunités de la Directive

- Analyses de PPBE étendues
 - Etudes détaillées



Rungis

Limites et opportunités de la Directive

- Analyses de PPBE étendues
 - Etudes de zones calmes

DDT de l'Aisne

Rungis

Evry Centre Essonne

Commune d'Evry
6 - Parc des Tourelles

Observation
55 dB(A) de jour
Drain de fond de circulation, notamment sur chemin de RAS-Corbail des avions, ces activités sur le Port, passages de trains. Déplacement, local d'abus
Evry - Tour basse Evry - Tour haut Evry

Quartier
Secteur BV, parcelle 140, 10 ha env., propriété de la commune d'Evry. Espace boisé classé du FLU (N)

Autres observations

Impression générale : 1 (éligible)
Beau parc très bien entretenu. Espace naturel avec pelouses et bois. Ambiance sonore calme et agréable en partie haute (malgré les trains) et moyenne en partie basse (activités du Port et chemin de RAS-Corbail). Site adapté au repos et à la promenade.

Questionnaire d'évaluation des zones calmes sur la commune de Coyolles
à l'attention des représentants de collectivités ou d'organismes en charge des espaces

Dans le cadre de l'évaluation des plans de réduction du bruit dans l'environnement (PRBE), il est prévu de mettre une attention sur l'identification et la préservation de zones calmes à proximité des axes d'appartenance ou les points d'abus particulièrement exposés aux nuisances sonores. L'objectif est de recenser les lieux de détente pour les habitants dans les communes ciblées. Seuls les lieux ouverts au public et ont été pré-identifiés et sont répertoriés au PPBE après analyse de leur qualité d'usage.

Structure : Service : Personne ressource :

Coordonnées :

zones calmes potentielles :

La carte ci-contre localise les potentiels zones calmes identifiées par le questionnaire le long du réseau. Elles sont identifiées sur le réseau le plus circulaire concerné par la cartographie.

Lieu	Ambiance sonore	Niveau sonore diurne*	Vues
Promenade le Châteaue section sud-est	Bruit de fond de circulation routière, promeneurs, oiseaux, activités locales...	Autour de 50 dB(A)	
Promenade le F'Aqueduc section ouest	Calme. Bruit de fond de circulation routière, promeneurs, passages d'avions, activités locales, oiseaux...	Autour de 50 dB(A)	
Parc de la Mairie	Bruit de fond de circulation routière ; circulation locale, oiseaux...	50 - 55 dB(A)	

*page 1/4

Limites et opportunités de la Directive

• Analyses de PPBE étendues

– Mutualisations

- Partenaires
- Géographiques (grandes aggro),
- Techniques (CBS, CSV, Observatoires),
- Plans en cours (PPA, PDU, PLH, etc.)

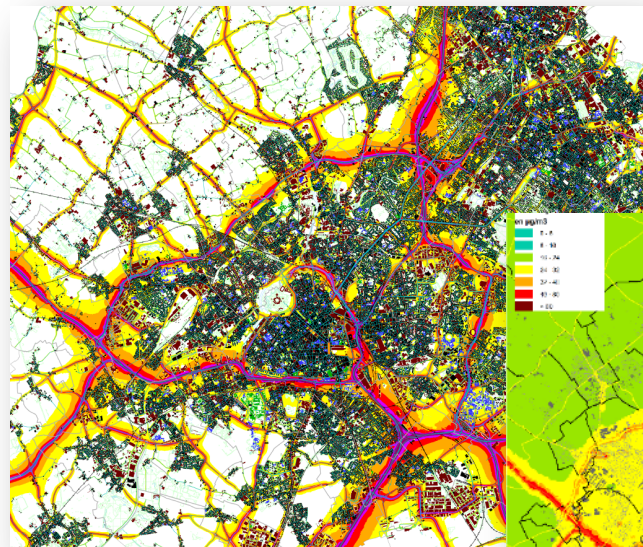


Les 8 territoires de Lille Métropole

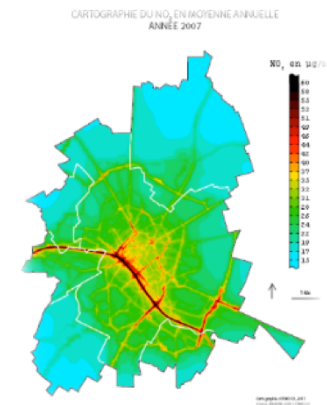
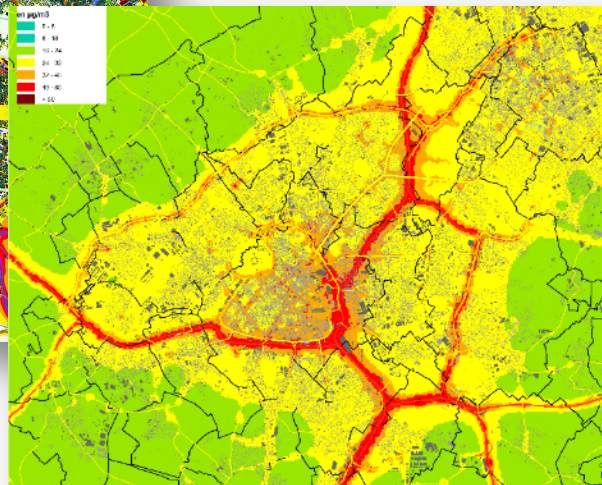


Limites et opportunités de la Directive

- Analyses de PPBE étendues
– Air et Bruit



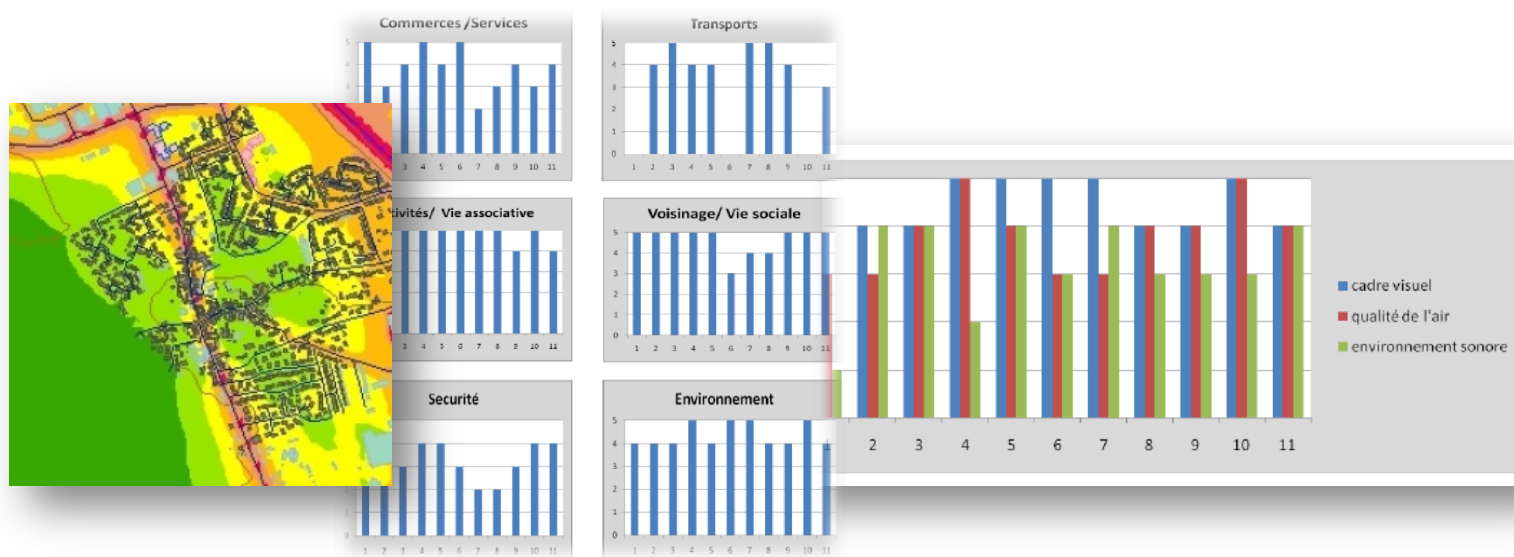
Lille



Reims

Limites et opportunités de la Directive

- Analyses de PPBE étendues
 - Perception sonore
 - Carto A6 ↔ Gêne



Limites et opportunités de la Directive



- Analyses de PPBE étendues
 – Guide à destination des acteurs des communes

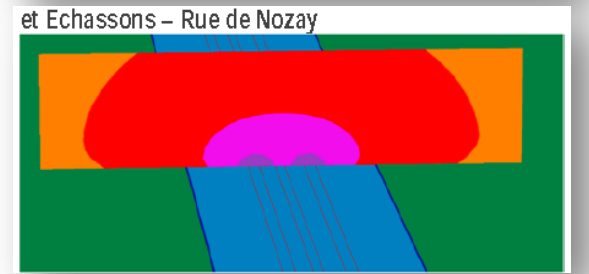
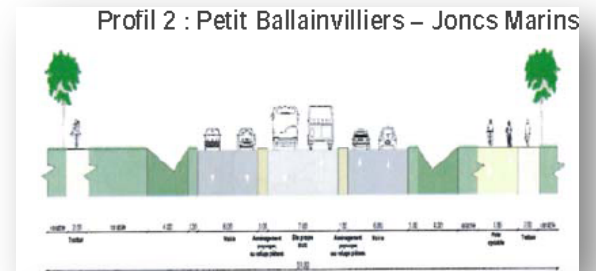
Limites et opportunités de la Directive

- Analyses de PPBE étendues
 - Opportunités d'études plus vastes
 - Conseil général de l'Essonne :

patrimoine bâti, ENS, requalification de RN

		Patrimoine Départemental PMI Grand Vaux de Savigny-sur-Orge	Ref. 176 3762 Date: 29 nov. 13
Type de site Mère: PMI Grand Vaux Commune: Savigny-sur-Orge (91080) Adresse: 8 rue Van Loo Code INSEE: 91080 Statut: Public			
Caractéristiques de bâtiment Adresse: 176 Année de construction: Année 50 Description architecturale: Maisons F2 avec double vitrage Niveau de détail de l'état des lieux effectués: Néant Niveau et type de diagnostic(s) effectué(s): 4 salles (cambuse, vestiaire, bureau, atelier) Date(s) de l'état des lieux effectués: Automne 04			
Caractéristiques acoustiques Caractéristiques de l'Etat des lieux: Bâti en briques de grand format dans la rue (N° 176-187A) Niveau de bruit (référé): Mesure réalisée le 28 novembre 2013 Date de validité des données: au 31 octobre 2015 (selon article 42) Niveau de bruit (référé) extérieur: 65 dB(A) (référé) (selon article 42) Niveau de bruit (référé) intérieur: 52 dB(A) à l'intérieur d'un AS			
Objectif de limitation / Projection du bruit Le centre de PMI Grand Vaux est situé dans un secteur soumis à proximité directe de l'autoroute A6, mais la rue est bien carotée offre une protection acoustique suffisante (52 dB(A) référé) en l'absence de tout dispositif de dépassement de bruit. L'absence de dépassement de bruit n'est pas une garantie de longévité durable. Cela est, les incidences de bruits sont plus influentes (52 dB(A) référé) (selon article 42)			
Actions et financement à envisager Aucune à priori. Des mesures acoustiques de long-durée pourraient être envisagées.			

		ZONE DE RESSOURCEMENT Centre des Sablons	Ref. 164 1101 Date: 14/04/14
Caractéristiques de bâtiment Adresse: 12 Rue de Valenciennes Niveau de détail de l'état des lieux effectués: Néant Niveau et type de diagnostic(s) effectué(s): Néant Date(s) de l'état des lieux effectués: Néant			
Caractéristiques acoustiques Caractéristiques de l'Etat des lieux: Bâti en briques de grand format dans la rue (N° 12-13) Niveau de bruit (référé): Mesure réalisée le 28 novembre 2013 Date de validité des données: au 31 octobre 2015 (selon article 42) Niveau de bruit (référé) extérieur: 65 dB(A) (référé) (selon article 42) Niveau de bruit (référé) intérieur: 52 dB(A) (référé) (selon article 42)			
Objectif de limitation / Projection du bruit Le centre de PMI Grand Vaux est situé dans un secteur soumis à proximité directe de l'autoroute A6, mais la rue est bien carotée offre une protection acoustique suffisante (52 dB(A) référé) en l'absence de tout dispositif de dépassement de bruit. L'absence de dépassement de bruit n'est pas une garantie de longévité durable. Cela est, les incidences de bruits sont plus influentes (52 dB(A) référé) (selon article 42)			
Actions et financement à envisager Aucune à priori. Des mesures acoustiques de long-durée pourraient être envisagées.			



Limites et opportunités de la Directive

- Conclusion
 - Bases de données d'entrée précises pour résultats précis
 - Etudes préalables indispensables aux PPBE
 - Connaissance du terrain
 - Implication de l'autorité compétente