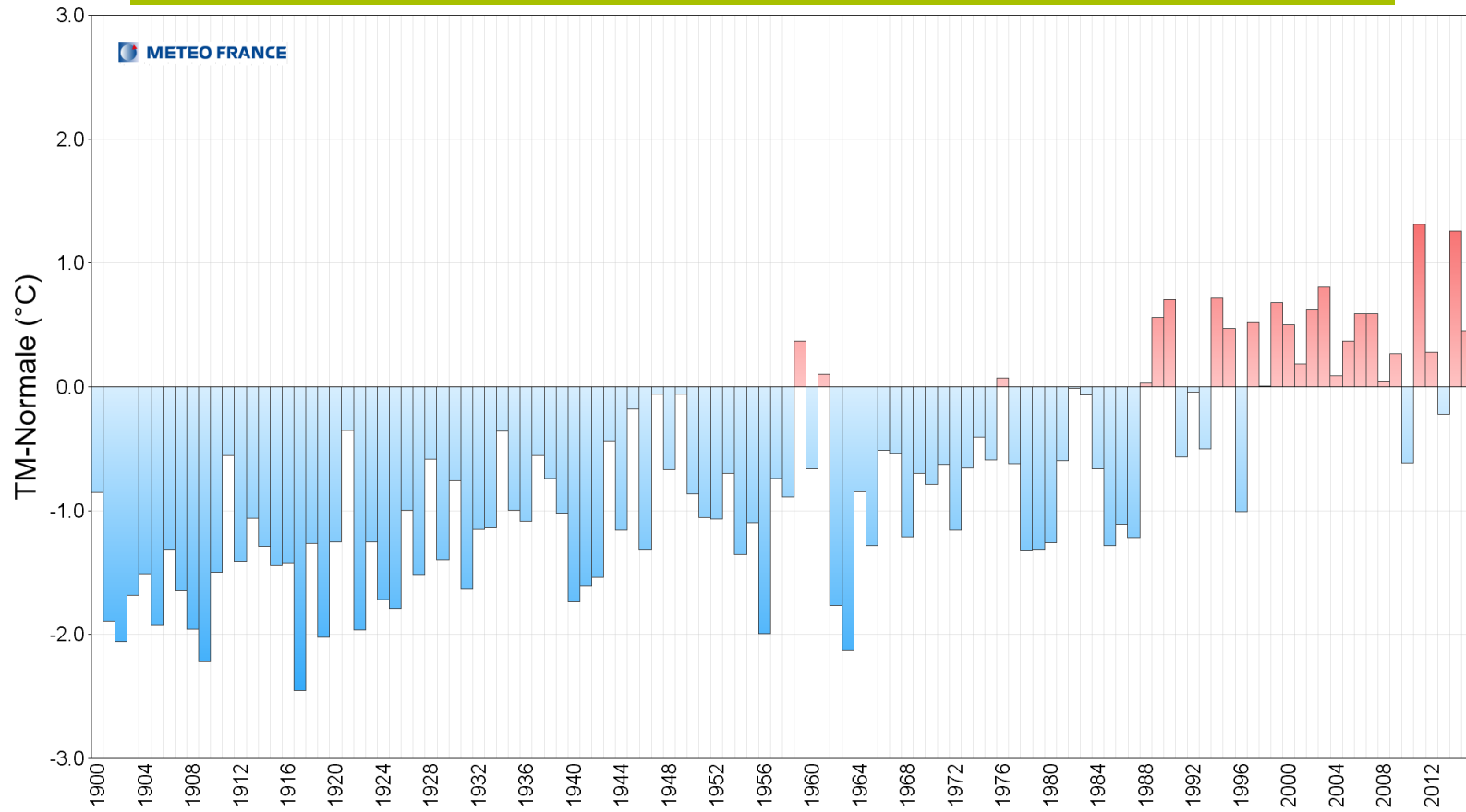


Pascal Boureau

Vice-Président du CIDB et Climatologue Météo France

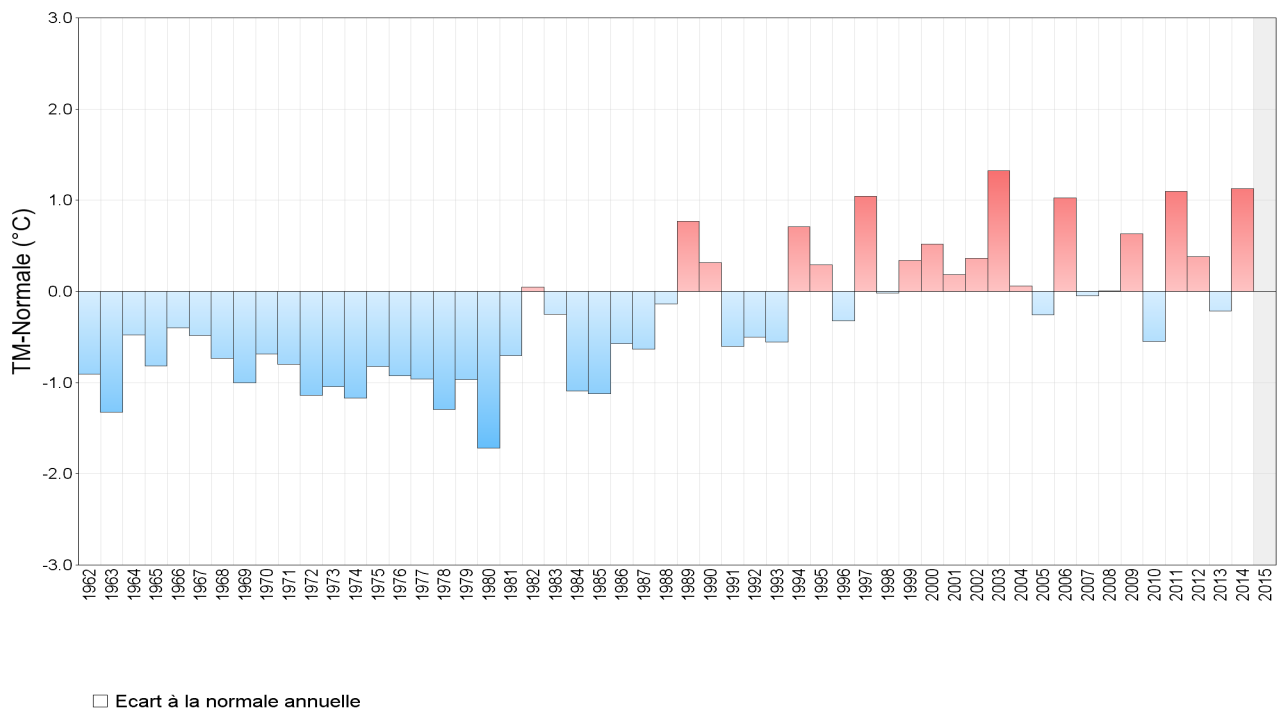
# Évolution du climat

## Température annuelle à Paris depuis 1900



# Température à Ségreville

1962 à 2015



# Îlot de chaleur urbain

**Energie solaire**

**Evapotranspiration**

**Rayonnement infra-rouge**

# Température nocturne

## Profil des températures à 2 m pour une nuit de canicule de type été 2003

