

# stratégies pour les salariés malentendants



**Jeudi  
20 octobre  
2011**

**Qualité sonore**  
confort auditif pour tous dans le secteur tertiaire

Les Journées thématiques du Centre d'information et de documentation sur le bruit

Fédération Française du Bâtiment  
10, rue du Débarcadère  
75017 Paris

Colloque organisé par le Centre d'Information  
et de Documentation sur le Bruit et l'association  
Vie Quotidienne et Audition

***équipements, aménagements,  
accompagnements, démarches***

# établir les stratégies de compensation

## \* moyens de compensation individuels

- appareillage et aides techniques
- techniques orthophoniques (l.labiale, rééducation auditive...)
- mobilisation de la personne

## \* organisation de la vie et de l'espace

- aménagement spatial, acoustique, visuel, technique
- aides techniques visuelles, vibratoires, sonores (boucle magnétique)
- aménagement des activités

## \* information de l'environnement humain

## **stratégies de compensation**

- **majorité des outils de compensation des malentendances sont des moyens de compensation individuels**

- **appareillage et aides techniques**

- **techniques orthophoniques (l.labiale, rééducation auditive...)**

- **mobilisation de la personne**

- **ils ne sont pas seulement de l'ordre de l'aménagement de poste, mais suivent la personne qui les utilisent dans tous les versants de sa vie : professionnelle, privée, sociale**

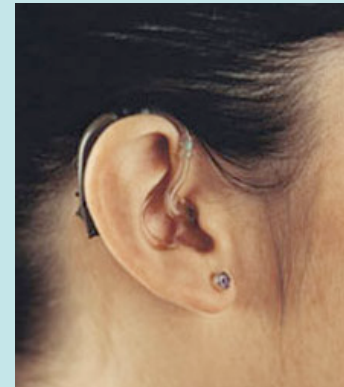
# Les « prothèses » auditives



Pilier central des compensations

Nécessaires mais souvent *insuffisantes* :  
parce que le son arrivant au micro est

- *diminué par la distance*
- *déformé par l'acoustique*
- *perturbé par les bruits environnants*



## **prothèses et protection auditive**

la prévention doit redoubler après  
l'appareillage = préserver capital auditif  
restant

**compensation auditive V. protection ?**

*prothèses = amplification, même avec  
programme sélectif élimination bruit*

*cf conducteurs trains*

# ***Les aides techniques***

***à côté ou en complément des prothèses***

- transfèrent vers le visuel ou le tactile = alarmes lumineuses ou vibratoires
- vont chercher le son à la source pour l'apporter à l'appareil auditif et bénéficier de sa qualité personnalisée de traitement numérique du son
- complété par le travail orthophonique

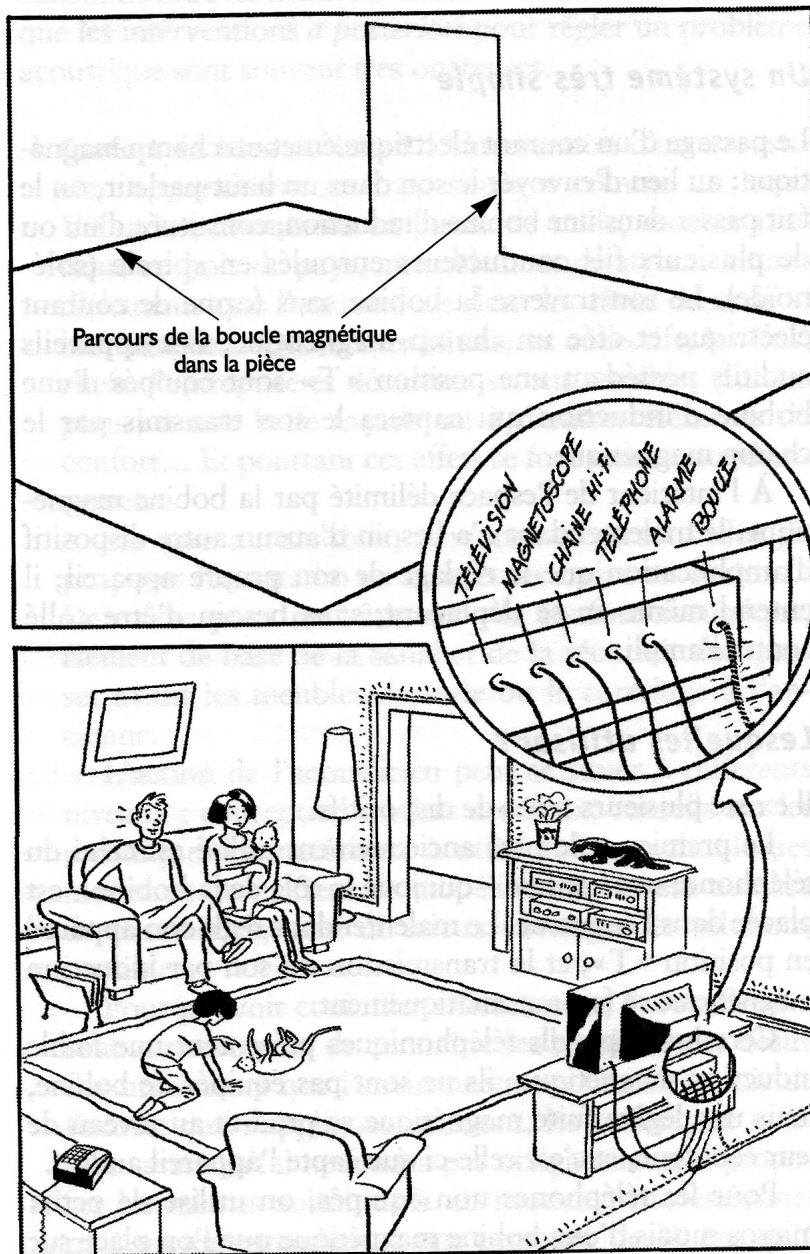
***les prothèses doivent permettre l'accès aux aides techniques : induction magnétique, casques...***

# *L'induction magnétique*

- son véhiculé sous forme électrique
- courant électrique engendre champ magnétique
- récupération de ce champ
- amplification spécifique
- récepteur spécial dans la prothèse

*Position « T »*

correspond à l'obligation d'accessibilité énoncé par la loi « handicap » de 2005



Exemple d'une pièce équipée d'une boucle magnétique

*Boucle  
magnétique  
collective*

*ou guichets  
magnétiques*

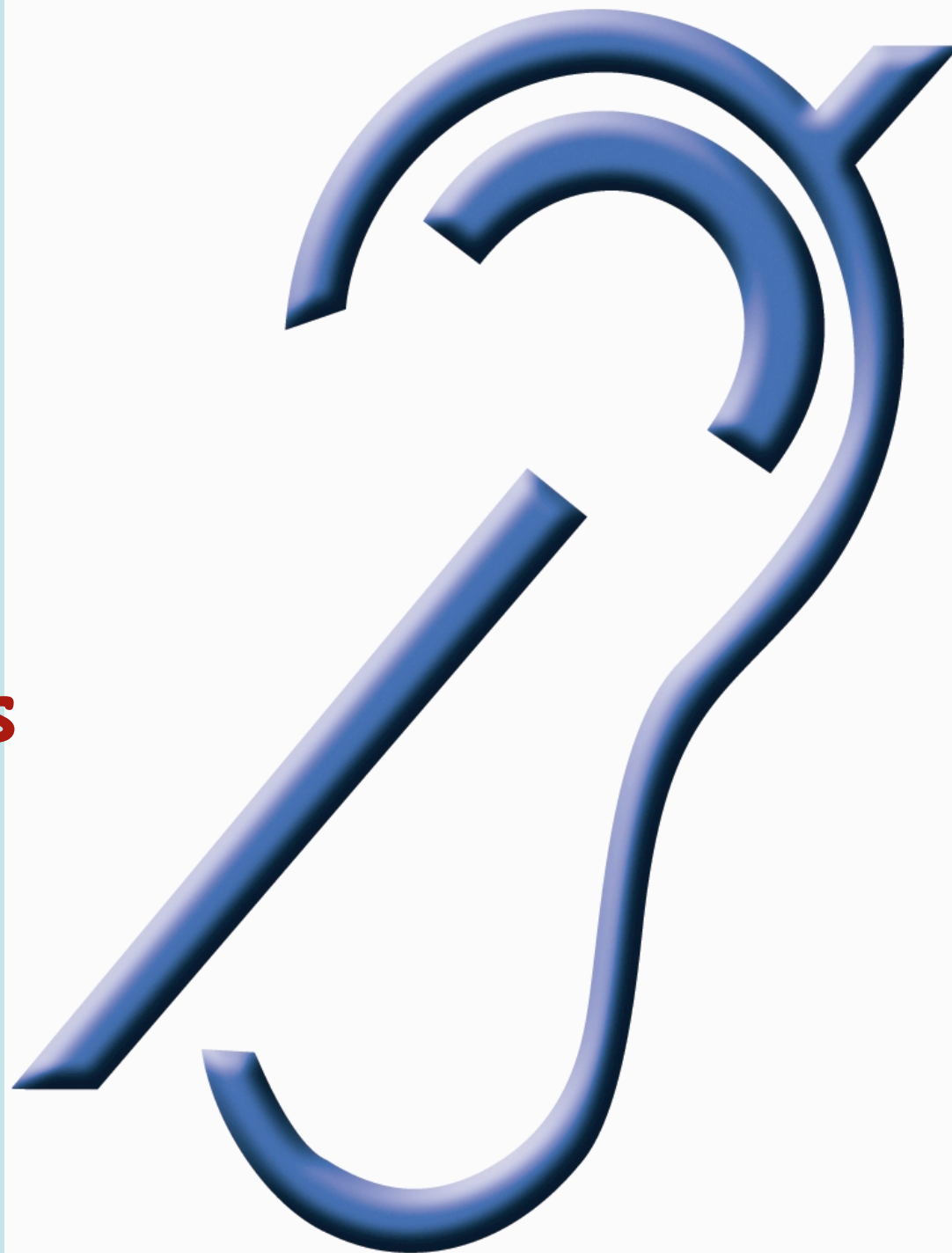


# usages individuels

## Collier ou crosse magnétique



**Espace  
accessible aux  
personnes  
malentendantes  
équipées d'une  
position « T »**





**FM + BM**

**Émetteur FM relié  
ou non à sono**

**Récepteur FM couplé  
soit casque  
soit collier Induction magnétique**

*pour dialogue individuel, réunions,  
conférences, télé...*

# *réunion*

**Micro**

**Casque individuel**

**Casque avec écoute magnétique**

**Dispositif collectif FM alliant les 2**



# *Téléphone : écoute stéréo*



***casque binaural  
ou  
collier magnétique***

## **analyse visuelle et acoustique du poste de travail**

- **cartographie des échanges**

**liés à la personne malentendante**

**ET autres échanges**

**directions plus ou moins intelligibles ?**

**bruits plus ou moins masquant ?**

- **délimitation en terme de personnes à comprendre :**

**qui est dur à comprendre ?**

**quelle est sa fonction (= dans quel rapport de travail?) ?**

**comment se passent topographiquement les échanges?**

- **analyse de qualité acoustique** : local, mobilier, etc

- *analyse spécifique si contact avec la clientèle*

- **évaluation des éclairagements**

## évolution professionnelle

### 1 - modifier l'importance des fonctions auditivement difficiles

- = prise de note confiée à une autre personne
- = échange téléphone contre travail dossiers
- = idem accueil public

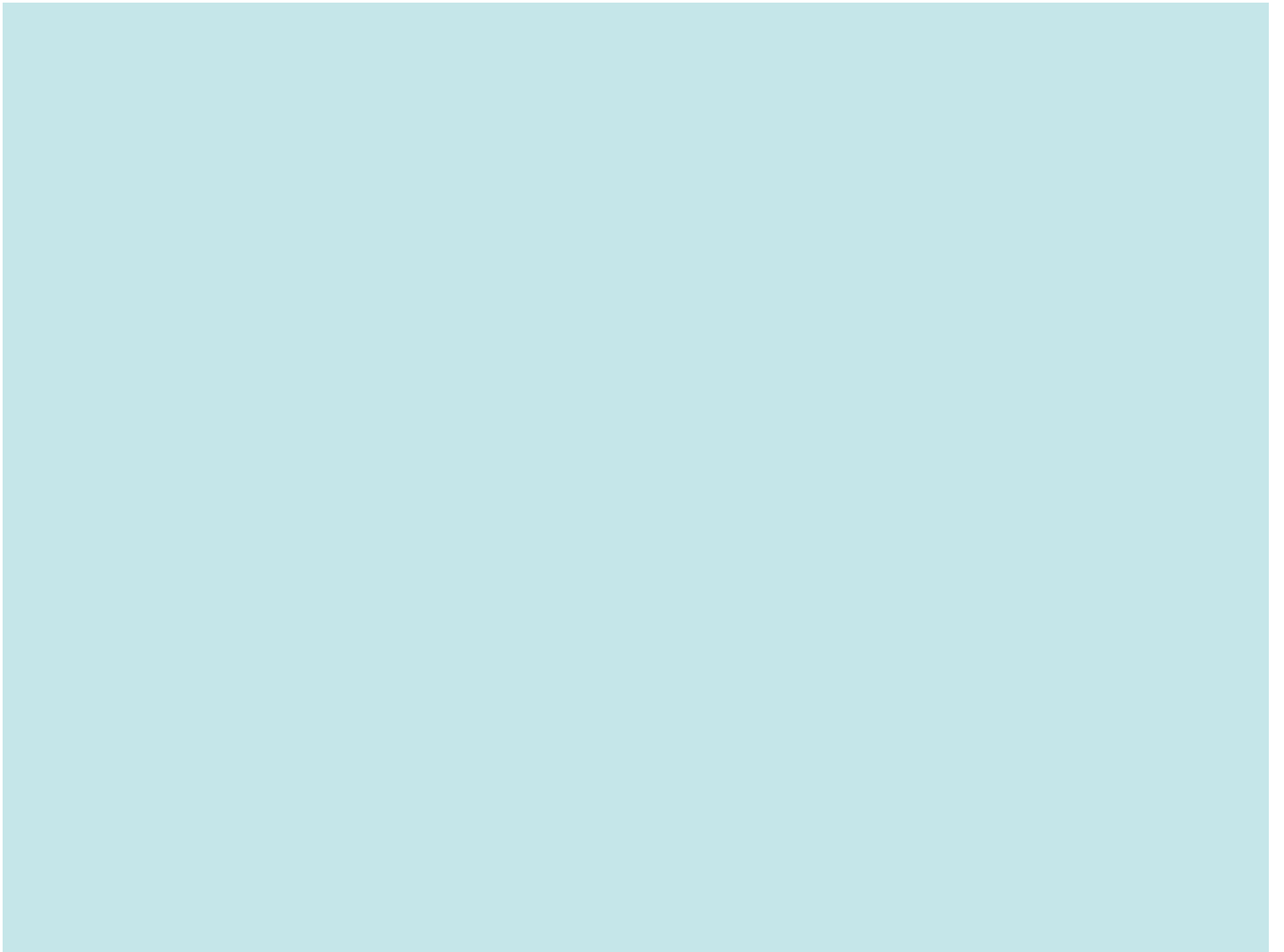
### 2 - changer les conditions de communication au sein d'une équipe

- = privilégier dialogues interpersonnels aux grandes réunions
- = établir notes de services écrites, garantes des bien-entendus
- = favoriser préparation des échanges sous forme écrite.

### 3 - Travail à domicile et télétravail

sans isolement sensoriel

### 4 - informations de l'environnement professionnel





# Audition et vie professionnelle

*Mettre en  
œuvre les  
stratégies de  
compensations*



Toute personne rencontrant des difficultés dans son travail (ou pour en trouver un) du fait de problèmes d'audition **DOIT** demander le statut de travailleur handicapé (RQTH) pour :

- = financement des stratégies de compensations
- = accès prioritaire formation

# RQTH

*Reconnaissance Qualité Travailleur Handicapé*

Ouvre droit à

→ prestation compensation MDPH  
(reconnaissance handicap)

→ *aides structures travailleurs  
handicapés :*

*AGEFIPH pour le secteur privé  
FIPH-FP fonctions publiques*

*Accompagnement :*

*privé : Cap EMPLOI, SAMETH*

*... public = "Missions Handicap"  
(théorique)*

# ***RQTH***

**Attribué sur la gêne rencontrée par la personne à accomplir normalement, habituellement, correctement les fonctions de communication liées à son poste de travail.**

**Besoin de démontrer les situations de gêne et de définir les stratégies qui permettront d'y faire face**

# parcours MDPH - CDAPH

*Maison Départementale des Personnes handicapées*

*Commissions des Droits à l'Autonomie des PH*

*1 - dossier déposé MDPH examiné par équipe médico-technique*

*2 - décision CDAPH sur RQTH*

*CDAPH = plusieurs types de décisions*

*1 - attribution de statut ouvrant des droits*

*RQTH - carte d'invalidité*

*Droits aides externe (Agefiph-FIPHFP)*

*2 - statue sur le "projet de vie" de la personne et attribue prestations de compensation....*

**J-Luc A. 60 ans -  
appareillé depuis 1981 en intra**

**sans aucune information ni sur les démarches de  
reconnaissance handicap ni sur les aides techniques, ni  
sur la lecture labiale pendant 30 ans**

**représentant, la communication est vitale**

**- en contact individuel avec les clients en magasin dans des  
ambiances sonores aléatoires**

**- au téléphone avec les clients et le siège de la société  
pendant les déplacements**

**- en réunions avec les clients ou l'entreprise**

**2003 - 60 dB à droite, - 56 dB à gauche TI 40%**

**2005 - 60 dB droite - 64 dB gauche TI 50%**

**2010 - 68 dB à droite, - 73 dB à gauche TI 60%**

**J-Luc A. 60 ans - 2010**

reprise de son problème

1 - demande de RQTH pour bénéficier des financements MDPH et AGEFIPH

2 - analyse de ses situations de communication et préconisation des outils de compensation

préconisation Appareillage et Aides techniques

1 – prothèses contour avec programme T

2 – raccord boucle magnétique pour portable

3 – micro HF pour réunions/télévision

4 – téléphone fixe : combiné 2 postes avec capsule magnétique (base filaire et combiné sans fil)

RQTH obtenue en moins de 3 mois

**J-Luc A. 60 ans - 2010**

**Prise en charge**

	<b>Cout</b>		<b>Prise en charge</b>
<b>1 - prothèses</b>	<b>3200</b>	Sécu	400
		Mutuelle	700
		AGEFIPH	800
		MDPH PCH	1300
<b>2 -aides techniques</b>	<b>960</b>		<b>960</b>

**résultats = un autre homme**

**pour sa dernière année d'activité**

**- pour lui et pour sa famille : femme, enfants, petits enfants, amis...**



**faire reconnaître malentendances**

**1 - définir poste de travail et fonctions de communication exercées liées au poste de travail**

**2 - préciser les fonctions que la personne ne peut accomplir correctement et/ou habituellement**

**Facilité si argumentation de la gêne**

**professionnelle par Médecin du travail :**

**mettre en avant risque d'inaptitude au poste de travail**

? faire reconnaître malentendances  
légères/moyennes (<70dB)

Besoin d'argumenter en énumérant  
les situations de communication  
liées au poste selon tableau  
présenté

Facilité si argumentation de la gêne  
professionnelle par Médecin du  
travail

Problème des délais en MDPH (souvent >6mois) : Demander la **procédure accélérée** (procédure d'urgence) au titre du maintien dans l'emploi  
Demande faite sur papier libre : certificat du médecin du travail

*« la situation est considérée comme urgente lorsque les délais d'instruction et de décision par la CDAPH sont susceptibles de compromettre*

- le maintien ou le retour à domicile*
- le maintien dans l'emploi*
- Ou lorsque la personne doit supporter des frais conséquents pour elle et qui ne peuvent être différés »*

<b>SITUATIONS/TRAVAIL</b>	<b>niveau bruit</b>	<b>importantes</b>	<b>stressantes</b>	<b>fatigantes</b>
<b>dialogue avec collègues</b>				
<b>atelier</b>				
<b>réception public en extérieur</b>				
<b>réception public en espace collectif</b>				
<b>réception public en espace individuel</b>				
<b>réunions</b>				
<b>enseignement, conférence, etc</b>				
<b>téléphone fixe</b>				
<b>téléphone portable</b>				
<b>autres (précisez)</b>				

<b>SITUATIONS / AUDITION</b>	<b>Niveau bruit</b>	<b>intelligibilité</b>	<b>prothèses/aides techniques</b>	<b>aspect spatial</b>
dialogue avec collègues				
réception public en extérieur				
Atelier				
chantier				
réception public en espace collectif				
réception public en espace individuel				
réunions				
enseignement, conférence, etc				
téléphone fixe				
téléphone portable				
autres (précisez)				

# AGEFIPH

**finance** TOUTES les dépenses engendrées par le handicap et contribuant au maintien ou à l'insertion dans l'emploi.

*Pour salariées du secteur privé , certains non salariés, et demandeurs d'emploi*

**aides au dossier**

**CAP EMPLOI** = insertion et suivi

**SAMETH** = maintien dans l'emploi

**Missions handicaps** = gèrent aides si accord entreprise pour les travailleurs handicapés

# Fiph fp

**Fonds pour l'Insertion des Personnes Handicapées des  
Fonctions Publiques**

**fonctions publiques d'Etat - Territoriale -Hospitalière et  
organismes publics**

**demande passe par l'employeur**

**finance matériel pour le poste de travail -  
prothèses - Aides techniques =OUI si justifié  
poste travail**

**Pour mieux vivre l'audition  
au quotidien (professionnel)**

**pour que le progrès soit  
partagé par tous**

**inventons la vie qui va avec !**



# Vie Quotidienne et Audition

*Jérôme GOUST*

*La Taurounié*

*81390 Briatexte*

*05 63 77 61 40*

*vqa@l-ouie.fr*



[www.l-ouie.fr](http://www.l-ouie.fr)