

GROUPE
QUALITEL
QUALITÉ LOGEMENT

PRISE EN COMPTE DES INNOVATIONS TECHNOLOGIQUES AU SEIN DES CERTIFICATIONS QUALITEL ET H&E

Qu'est-ce que la certification?

Loi du 3 juin 1994 – code de la consommation :

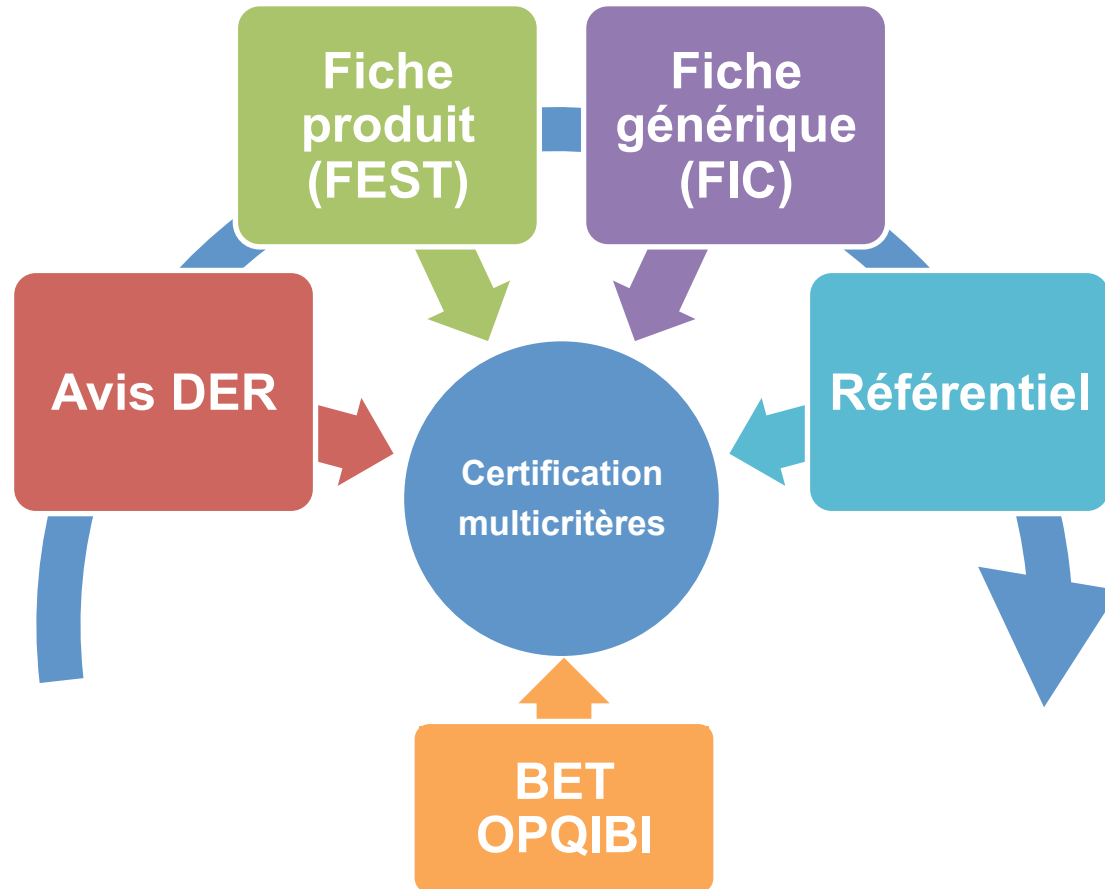
« *Constitue une **certification de produit** l'activité par laquelle un **organisme**, distinct du **prestataire**, atteste qu'un produit est conforme à des caractéristiques décrites dans un **référentiel** et faisant l'objet de **contrôles**. »*

Comment attester de la conformité ?

- ◆ Besoin de **preuves** et de **retours d'expériences**
 - Essais acoustiques en laboratoire
 - Essais acoustiques in-situ
 - Essais vibratoires de jonction
 - Etude acoustique

- ◆ On s'appuie sur la validation par des tiers :
 - Certification produit (ACERMI, CSTBat, NF, etc.)
 - Avis techniques, ATEX, Pass Innovation
 - Etc.

Processus des évolutions



Groupe d'Experts
Acoustiques

Commission
Technique

Conseil
Administration

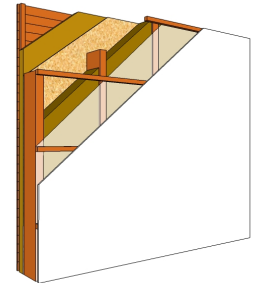
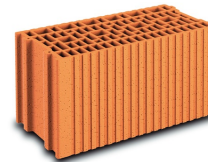


GROUPE
QUALITEL
QUALITÉ LOGEMENT

Exemples de nouvelles technologies

- ◆ Le renforcement des exigences thermiques et énergétiques à une incidence souvent néfaste sur l'acoustique.
- ◆ Encadrement par des fiches de solutions techniques

- Ex : Façades « thermiques » légères
 - Briques creuses (CTMNC)
 - Béton cellulaire (XELLA)
 - Bois (FCBA, CSTB)



- ◆ Encadrement par des exigences au-delà de la réglementation



Pompes à chaleur dans l'enceinte « chaude »

Ballon ECS Thermo : LnAT = 30 dB(A) en pièce principale

- Ex : VMC Double flux
 - LnAT = 25 dB(A) en chambre

